

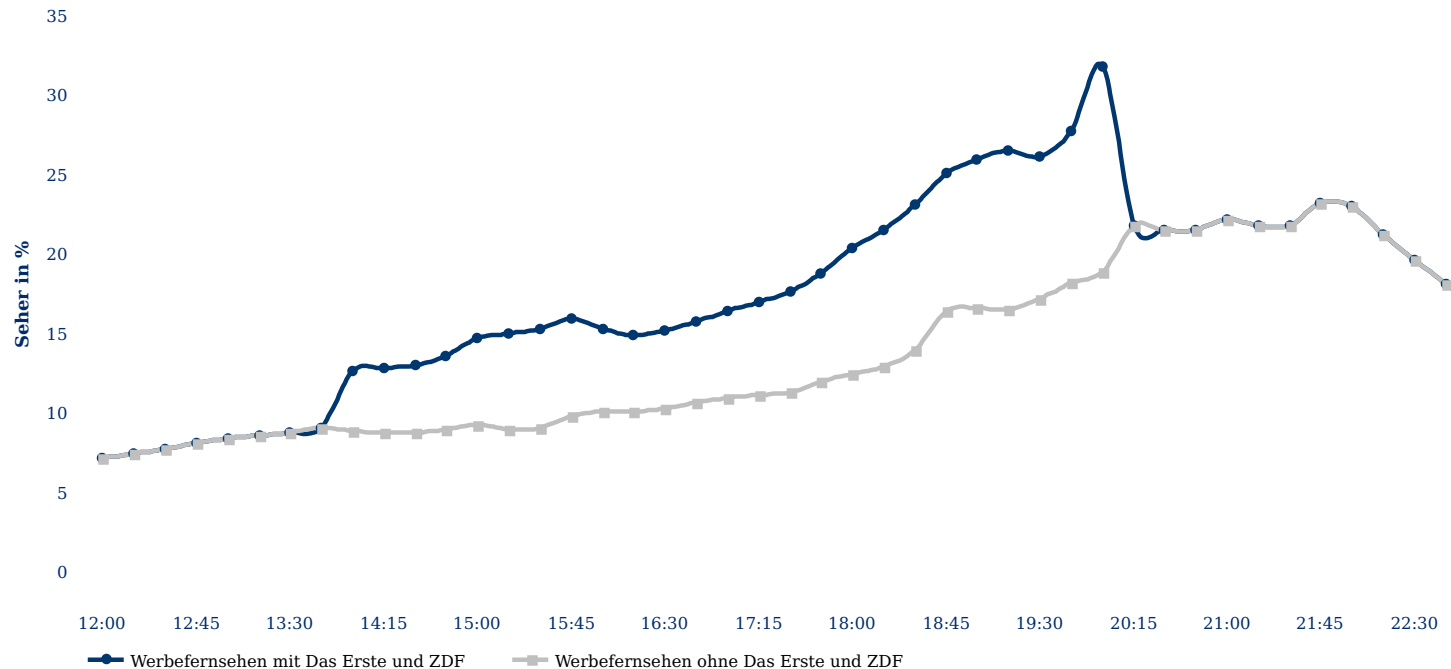


WERBUNG IM ERSTEN

MACHT KAMPAGNEN EFFEKTIVER

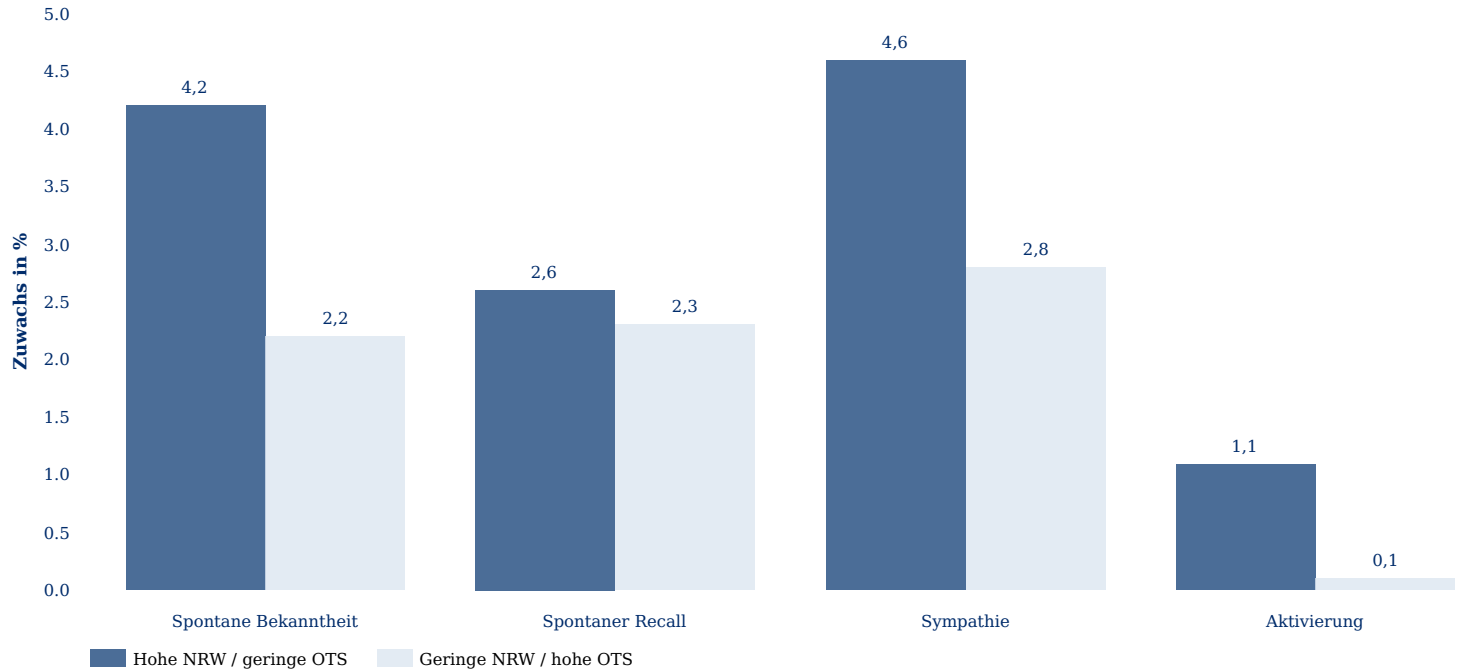
Vorabend wichtiger als die Primetime

Vor 20 Uhr werden die meisten Zuschauer durch Werbung erreicht



NRW-Optimierung als Schlüssel zum Erfolg

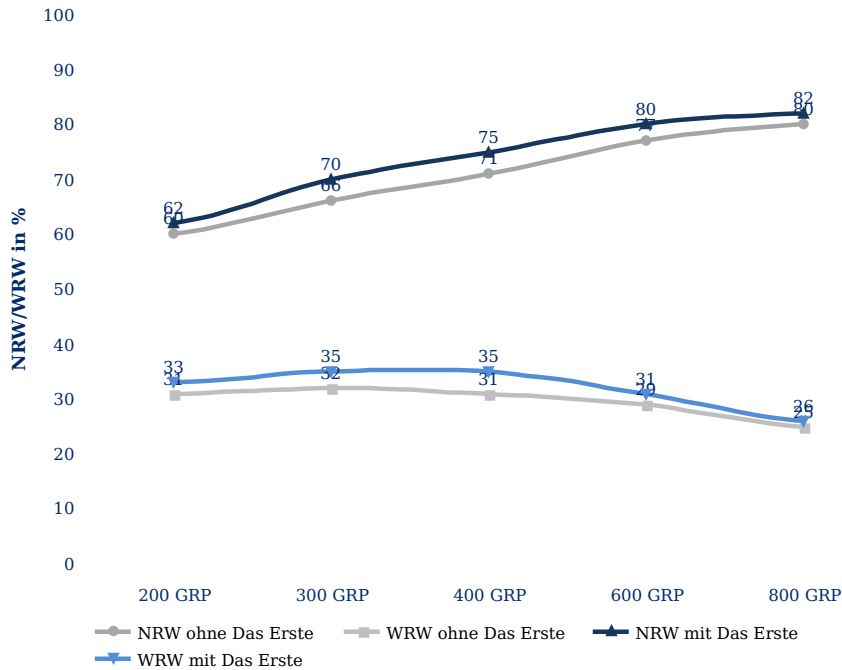
Kombination hohe NRW und geringe OTS ist am effektivsten



Quelle: AS&S Multitracking / Basis: 10 TV-Kampagnen mit geringer NRW / hohem OTS (Ø 134 GRP) / 13 Kampagnen mit hoher NRW / geringem OTS (Ø 143 GRP)

Das Erste im Plan verbessert Kampagnenwerte

Planszenarien ohne Anteil Das Erste vs. 20% Anteil Das Erste



Zielgruppe E 30-69 Jahre

Plan A ohne Das Erste
Plan B 20% Das Erste

Durch Hinzunahme des Senders Das Erste wird eine deutliche Verbesserung der Leistungswerte und -strukturen in allen Kampagnengrößen erzielt.