

# **ARD/ZDF-Programmanalyse 2021**

Methodendokumentation

---

Wissenschaftliche Leitung

Torsten Maurer  
Matthias Wagner  
Hans-Jürgen Weiß

---

Projektassistenz

Luisa Bilke  
Georg Till

Mitarbeit

Katerina Vandeva  
Lena Mändlen  
Michelle Büchel

---

Durchführung

GöfaK Medienforschung GmbH  
Lennéstr. 12A  
14471 Potsdam  
[www.goefak.de](http://www.goefak.de)

Fertigstellung

31.05.2022

---

## INHALTSVERZEICHNIS

- Vorbemerkung
  
- 1 Tabellen
  - 1.1 Teilstudie 1: Programmstrukturanalyse 2021
  - 1.2 Teilstudie 2: Informationsanalyse 2021
  
- 2 Teilstudie 2: Stichprobenkonzept und Stichprobenplan 2021
  
- 3 Teilstudie 2: Reliabilität der Beitragscodierung 2021
  
- 4 Codebücher
  - 4.1 Teilstudie 1: Codeplan zur Jahresvollerhebung 2021: Programmstrukturen (Sekundäranalyse der AGF-Programmcodierung)
  - 4.2 Teilstudie 2: Codeplan zur Stichprobenerhebung 2021: Programmstrukturen (Sendungsanalyse)
  - 4.3 Teilstudie 2: Codeplan zur Stichprobenerhebung 2021: Journalistische Information (Beitragsanalyse)
  
- 5 ARD/ZDF-Programmanalyse: Publikationen 2020-2022

## Vorbemerkung

Die Befunde der Langzeitstudie „ARD/ZDF-Programmanalyse“ zum Untersuchungsjahr 2021 werden in Heft 5/2022 der Zeitschrift Media Perspektiven vorgestellt.<sup>1</sup> Mit der vorliegenden Methodendokumentation werden diese beiden Beiträge ergänzt. Wir beschränken uns dabei ausschließlich auf die Dokumentation der methodischen Grundlagen und Basisdaten, die für die 2021 durchgeführten Erhebungen und Analysen von Bedeutung sind. Zu den allgemeinen Grundlagen der 2019 methodisch überarbeiteten Langzeitstudie verweisen wir auf die in Heft 5/2020 von Media Perspektiven publizierten Erläuterungen sowie auf die Methodendokumentation zum Untersuchungsjahr 2019.<sup>2</sup>

*Die ARD/ZDF-Programmanalyse 2021 besteht aus zwei Teilstudien:*

In der ersten Teilstudie werden die Programmstrukturen der sechs Sender mit der größten Zuschauerreichweite in Deutschland – Das Erste, ZDF, RTL, VOX, Sat.1 und ProSieben – untersucht und miteinander verglichen. Die Programmstrukturanalyse wurde als Jahresvollerhebung auf der Basis einer Sekundäranalyse der Programmprotokolle und Programmcodierung der AGF-Videoforschung durchgeführt.

Die zweite Teilstudie ist auf den Umfang, die Struktur und die Inhalte der journalistischen Informationsangebote von vier Fernsehprogrammen – Das Erste, ZDF, RTL und Sat.1 – fokussiert. Für diese Analyse wurde eine zufällig ausgewählte, vier „künstliche“ Wochen umfassende Programmstichprobe aufgezeichnet und ausgewertet.

Bei der Programmstrukturanalyse (Jahresvollerhebung) und der Analyse der journalistischen Informationsangebote (Stichprobenerhebung) handelt es sich um zwei voneinander unabhängige Teilstudien. Sie sind jedoch methodisch so konzipiert, dass ihre Befunde unmittelbar aufeinander bezogen werden können.

---

<sup>1</sup> Vgl. Maurer, Torsten/Matthias Wagner/Hans-Jürgen Weiß: Programmprofile von Das Erste, ZDF, RTL, VOX, Sat.1 und ProSieben. Ergebnisse der ARD/ZDF-Programmstrukturanalyse 2021. In: Media Perspektiven 5/2022, S. 221-242; Maurer, Torsten/Hans-Jürgen Weiß/Matthias Wagner: Informationsprofile von Das Erste, ZDF, RTL, und Sat.1. Ergebnisse der ARD/ZDF-Programmanalyse 2021. In: Media Perspektiven 5/2022, S. 243-264.

<sup>2</sup> Zur Neukonzeption der ARD/ZDF-Programmanalyse im Untersuchungsjahr 2019 vgl. Weiß, Hans-Jürgen/Torsten Maurer/Anne Beier: ARD/ZDF-Programmanalyse 2019: Kontinuität und Wandel. Forschungshintergrund und Methode. In: Media Perspektiven 5/2020, S. 226-245; Maurer, Torsten/Anne Beier/Hans-Jürgen Weiß: Programmprofile von Das Erste, ZDF, RTL, VOX, Sat.1 und ProSieben. Ergebnisse der ARD/ZDF-Programmanalyse 2019 – Teil 1. In: Media Perspektiven 5/2020, S. 246-263; Maurer, Torsten/Matthias Wagner/Hans-Jürgen Weiß: Informationsprofile von Das Erste, ZDF, RTL und Sat.1. Ergebnisse der ARD/ZDF-Programmanalyse 2019 – Teil 2. In: Media Perspektiven 5/2020, S. 264-286 sowie GöfaK Medienforschung: Methodendokumentation zur ARD/ZDF-Programmanalyse 2019. Potsdam 2020. ([https://www.ard-werbung.de/media-perspektiven/studien/programmanalyse/\[29.04.2021\]](https://www.ard-werbung.de/media-perspektiven/studien/programmanalyse/[29.04.2021])).

*Die Methodendokumentation zur ARD/ZDF-Programmanalyse 2021 ist in fünf Kapitel unterteilt:*

Im ersten Kapitel werden die Basisdaten zu den beiden Teilstudien vorgestellt. Dabei werden die Daten der Programmstrukturanalyse (Abschnitt 1.1) und der Analyse der journalistischen Informationsangebote (Abschnitt 1.2) in Form von Tabellen ausgewiesen.

Die beiden folgenden Kapitel beziehen sich ausschließlich auf die methodischen Grundlagen von Teilstudie 2. Zunächst wird das Stichprobenkonzept der Informationsanalyse erläutert und der Plan für die zufällige Auswahl von 28 Stichprobentagen bzw. zur Bildung von vier künstlichen Stichprobenwochen im Untersuchungsjahr 2021 dokumentiert. Zudem findet sich hier eine Übersicht, in der die programmstrukturellen Basisdaten der Jahresvollerhebung und der Stichprobenerhebung miteinander verglichen werden (Kapitel 2). Im Anschluss daran werden die Ergebnisse von zwei Tests vorgestellt, die sich auf die methodische Qualität der Programmcodierung für die Informationsanalyse beziehen (Kapitel 3). Dabei geht es um Überprüfungen der Intercoder-Reliabilität der Beitragsanalyse kurz nach der Schulungsphase im Juli 2021 und in der zweiten Phase der Auswertungsarbeiten im Oktober 2021.

Einen zentralen Stellenwert in der Methodendokumentation hat Kapitel 4. Darin werden die Untersuchungsinstrumente aufgeführt, mit denen die Daten für die erste und zweite Teilstudie der ARD/ZDF-Programmanalyse 2021 erhoben worden sind.

Abgeschlossen wird die Methodendokumentation durch ein Verzeichnis der Publikationen unseres Instituts zur ARD/ZDF-Programmanalyse (Kapitel 5).

## 1 Tabellen

### 1.1 Teilstudie 1: Programmstrukturanalyse 2021

## Verzeichnis der Tabellen

### Gesamtsendezeit/24 Stunden pro Tag (3-3 Uhr)

Basiselemente der AGF-Primärerhebung Zeitumfang absolut.....	Tabelle 1
Basiselemente der AGF-Primärerhebung Zeitanteil in Prozent .....	Tabelle 2
Nettosendezeiten und Programmverantwortung Zeitumfang absolut.....	Tabelle 3
Nettosendezeiten und Programmverantwortung Zeitanteil in Prozent .....	Tabelle 4
Produktionsstrukturen Zeitumfang absolut.....	Tabelle 5
Produktionsstrukturen Zeitanteil in Prozent .....	Tabelle 6
Spartensystematik der AGF-Primärerhebung Zeitumfang absolut.....	Tabelle 7
Spartensystematik der AGF-Primärerhebung Zeitanteil in Prozent .....	Tabelle 8
Spartensystematik der ARD/ZDF-Sekundäranalyse Zeitumfang absolut.....	Tabelle 9
Spartensystematik der ARD/ZDF-Sekundäranalyse Zeitanteil in Prozent .....	Tabelle 10
Programmstrukturen (1): Ohne Ausweisung von Kindersendungen Zeitanteil in Prozent .....	Tabelle 11
Programmstrukturen (2): Mit Ausweisung von Kindersendungen Zeitanteil in Prozent .....	Tabelle 12
Journalistische Information: Formate Zeitanteil in Prozent .....	Tabelle 13
Sportsendungen: Formate Zeitanteil in Prozent .....	Tabelle 14
Nonfiktionale Unterhaltung und Reality-TV: Formate Zeitanteil in Prozent .....	Tabelle 15
Fiktionale Unterhaltung: Formate Zeitanteil in Prozent .....	Tabelle 16
Fiktionale Unterhaltung: Genres Zeitanteil in Prozent .....	Tabelle 17
Fiktionale Unterhaltung: Produktionsländer Zeitanteil in Prozent .....	Tabelle 18
Programmsparten und Produktionsstrukturen Zeitanteil in Prozent .....	Tabelle 19

### Primetime/6 Stunden pro Tag (18-24 Uhr)

Basiselemente der AGF-Primärerhebung in der Primetime Zeitanteil in Prozent .....	Tabelle 20
Produktionsstrukturen in der Primetime Zeitanteil in Prozent .....	Tabelle 21
Programmstrukturen in der Primetime Zeitanteil in Prozent .....	Tabelle 22
Journalistische Information: Formate in der Primetime Zeitanteil in Prozent .....	Tabelle 23
Sport: Formate in der Primetime Zeitanteil in Prozent .....	Tabelle 24
Nonfiktionale Unterhaltung und Reality-TV: Formate in der Primetime Zeitanteil in Prozent .....	Tabelle 25
Fiktionale Unterhaltung: Formate in der Primetime Zeitanteil in Prozent .....	Tabelle 26
Fiktionale Unterhaltung: Genres in der Primetime Zeitanteil in Prozent .....	Tabelle 27



**Tabelle 1**  
**Basiselemente der AGF-Primärerhebung**

Zeitumfang in Std.:Min.<sup>1</sup>

<b>Basiselemente</b>	<b>Das Erste</b>	<b>ZDF</b>	<b>RTL</b>	<b>VOX</b>	<b>Sat.1</b>	<b>ProSieben</b>
Redaktionelle Angebote <sup>2</sup>	23:09	23:10	18:57	19:03	19:03 <sup>3</sup>	18:37
Werbung <sup>4</sup>	0:17	0:20	4:01	3:52	3:39 <sup>5</sup>	3:47
Programmpromotion <sup>6</sup>	0:31	0:27	0:56	1:02	1:16	1:34
Sonstiges <sup>7</sup>	0:03	0:03	-	0:02	0:02	0:02
Eingefügt: Rechnerische Differenz zum 24-Std.-Tag	0:00	0:00	0:06	0:01	0:00	0:00
<b>Gesamt</b>	<b>24:00</b>	<b>24:00</b>	<b>24:00</b>	<b>24:00</b>	<b>24:00</b>	<b>24:00</b>

1 Jahresvollerhebung 2021. Berechnungsbasis: 24 Stunden pro Tag (3.00-3.00 Uhr).

2 Sendungen (AGF: V2 = 110-250).

3 Einschließlich „Geh aufs Ganze“ (AGF: V2 = 163 / Gameshow mit Werbung).

4 AGF: V2 = 310, 320.

5 Einschließlich Werbeblöcke in „Geh aufs Ganze“.

6 AGF: V2 = 410, 450.

7 Sponsorhinweise (sofern in den AGF-Protokollen ausgewiesen) sowie Dauerprogramm, Videotext, Gewinnzahlen, Spots und Sonstiges (AGF: V2 = 420-440, 910).

**Tabelle 2**  
**Basiselemente der AGF-Primärerhebung**

Zeitanteil in Prozent<sup>1</sup>

<b>Basiselemente</b>	<b>Das Erste</b>	<b>ZDF</b>	<b>RTL</b>	<b>VOX</b>	<b>Sat.1</b>	<b>ProSieben</b>
Redaktionelle Angebote <sup>2</sup>	96,5	96,5	79,0	79,4	79,4 <sup>3</sup>	77,6
Werbung <sup>4</sup>	1,2	1,4	16,7	16,1	15,1 <sup>5</sup>	15,8
Programmpromotion <sup>6</sup>	2,1	1,9	3,9	4,3	5,3	6,5
Sonstiges <sup>7</sup>	0,2	0,2	-	0,1	0,2	0,1
Eingefügt: Rechnerische Differenz zum 24-Std.-Tag	0,0	0,0	0,4	0,1	0,0	0,0
<b>Gesamt</b>	<b>100</b>	<b>100</b>	<b>100</b>	<b>100</b>	<b>100</b>	<b>100</b>

1 Jahresvollerhebung 2021. Berechnungsbasis: 24 Stunden pro Tag (3.00-3.00 Uhr).

2 Sendungen (AGF: V2 = 110-250).

3 Einschließlich „Geh aufs Ganze“ (AGF: V2 = 163 / Gameshow mit Werbung).

4 AGF: V2 = 310, 320.

5 Einschließlich Werbeblöcke in „Geh aufs Ganze“.

6 AGF: V2 = 410, 450.

7 Sponsorhinweise (sofern in den AGF-Protokollen ausgewiesen) sowie Dauerprogramm, Videotext, Gewinnzahlen, Spots und Sonstiges (AGF: V2 = 420-440, 910).

**Tabelle 3**  
**Nettosendezeiten und Programmverantwortung**

Zeitungumfang pro Tag in Std.:Min.<sup>1</sup>

<b>Basiselemente</b>	<b>Das Erste</b>	<b>ZDF</b>	<b>RTL</b>	<b>VOX</b>	<b>Sat.1</b>	<b>ProSieben</b>
<b>Redaktionelle Angebote<sup>2</sup></b>	<b>23:09</b>	<b>23:10</b>	<b>18:57</b>	<b>19:03</b>	<b>19:03</b>	<b>18:37</b>
Eigenprogramm	20:08	20:10	18:27	19:03	18:51	18:37
Regionalfenster (überregionales Ersatzprogramm)	-	-	0:12	-	0:12	-
Drittprogramme	-	-	0:18 <sup>3</sup>	-	-	-
ARD/ZDF-Gemeinschaftsprogramm Fremdverantwortung	1:31	1:30	-	-	-	-
ARD/ZDF-Gemeinschaftsprogramm Eigenverantwortung	1:30	1:30	-	-	-	-
<b>Restliches Programm<sup>4</sup></b>	<b>0:51</b>	<b>0:50</b>	<b>5:03</b>	<b>4:57</b>	<b>4:57</b>	<b>5:23</b>
<b>Gesamt</b>	<b>24:00</b>	<b>24:00</b>	<b>24:00</b>	<b>24:00</b>	<b>24:00</b>	<b>24:00</b>

1 Jahresvollerhebung 2021. Berechnungsbasis: 24 Stunden pro Tag (3.00-3.00 Uhr).

2 Sendungen (AGF: V2 = 110-250).

3 Sendungen gesondert lizenzierter unabhängiger Dritter: „Spiegel TV“, Life – Menschen, Momente, Geschichten“, Die Alltagskämpfer – Überleben in Deutschland“ und „Ohne Filter – So sieht mein Leben aus“.

4 Werbung; Programmpromotion; Sponsorhinweise, Dauerprogramm, Videotext, Gewinnzahlen, Spots und rechnerische Differenz zum 24-Stunden-Tag.

**Tabelle 4**  
**Nettosendezeiten und Programmverantwortung**

Zeitanteil in Prozent<sup>1</sup>

<b>Basiselemente</b>	<b>Das Erste</b>	<b>ZDF</b>	<b>RTL</b>	<b>VOX</b>	<b>Sat.1</b>	<b>ProSieben</b>
<b>Redaktionelle Angebote<sup>2</sup></b>	<b>96,5</b>	<b>96,5</b>	<b>79,0</b>	<b>79,4</b>	<b>79,4</b>	<b>77,6</b>
Eigenprogramm	84,0	84,0	77,0	79,4	78,6	-
Regionalfenster (überregionales Ersatzprogramm)	-	-	0,8	-	0,8	-
Drittprogramme <sup>3</sup>	-	-	1,2 <sup>3</sup>	-	-	-
ARD/ZDF-Gemeinschaftsprogramm Fremdverantwortung	6,3	6,3	-	-	-	-
ARD/ZDF-Gemeinschaftsprogramm Eigenverantwortung	6,2	6,2	-	-	-	-
<b>Restliches Programm<sup>4</sup></b>	<b>3,5</b>	<b>3,5</b>	<b>21,0</b>	<b>20,6</b>	<b>20,6</b>	<b>22,4</b>
<b>Gesamt</b>	<b>100</b>	<b>100</b>	<b>100</b>	<b>100</b>	<b>100</b>	<b>100</b>

1 Jahresvollerhebung 2021. Berechnungsbasis: 24 Stunden pro Tag (3.00-3.00 Uhr).

2 Sendungen (AGF: V2 = 110-250).

3 Sendungen gesondert lizenzierter unabhängiger Dritter: „Spiegel TV“, Life – Menschen, Momente, Geschichten“, Die Alltagskämpfer – Überleben in Deutschland“ und „Ohne Filter – So sieht mein Leben aus“.

4 Werbung; Programmpromotion; Sponsorhinweise, Dauerprogramm, Videotext, Gewinnzahlen, Spots und rechnerische Differenz zum 24-Stunden-Tag.

**Tabelle 5**  
**Produktionsstrukturen**  
 Zeitumfang pro Tag in Std.:Min.<sup>1</sup>

<b>Produktions- und Beschaffungsformen</b>	<b>Das Erste</b>	<b>ZDF</b>	<b>RTL</b>	<b>VOX</b>	<b>Sat.1</b>	<b>ProSieben</b>
<b>Redaktionelle Angebote<sup>2</sup></b>	<b>23:09</b>	<b>23:10</b>	<b>18:57</b>	<b>19:03</b>	<b>19:03</b>	<b>18:37</b>
Eigen-, Auftrags-, Koproduktionen	21:46	21:11	16:11	11:25	15:46	6:12
Kaufproduktionen	1:23	1:59	2:46	7:38	3:17	12:25
<b>Restliches Programm<sup>3</sup></b>	<b>0:51</b>	<b>0:50</b>	<b>5:03</b>	<b>4:57</b>	<b>4:57</b>	<b>5:23</b>
<b>Gesamt</b>	<b>24:00</b>	<b>24:00</b>	<b>24:00</b>	<b>24:00</b>	<b>24:00</b>	<b>24:00</b>

1 Jahresvollerhebung 2021. Berechnungsbasis: 24 Stunden pro Tag (3.00-3.00 Uhr).

2 Sendungen (AGF: V2 = 110-250).

3 Werbung; Programmpromotion; Sponsorhinweise, Dauerprogramm, Videotext, Gewinnzahlen, Spots und rechnerische Differenz zum 24-Stunden-Tag.

**Tabelle 6**  
**Produktionsstrukturen**  
 Zeitanteil in Prozent<sup>1</sup>

<b>Produktions- und Beschaffungsformen</b>	<b>Das Erste</b>	<b>ZDF</b>	<b>RTL</b>	<b>VOX</b>	<b>Sat.1</b>	<b>ProSieben</b>
<b>Redaktionelle Angebote<sup>2</sup></b>	<b>96,5</b>	<b>96,5</b>	<b>79,0</b>	<b>79,4</b>	<b>79,4</b>	<b>77,6</b>
Eigen-, Auftrags-, Koproduktionen	90,7	88,3	67,5	47,6	65,7	25,8
Kaufproduktionen	5,8	8,2	11,5	31,8	13,7	51,8
<b>Restliches Programm<sup>3</sup></b>	<b>3,5</b>	<b>3,5</b>	<b>21,0</b>	<b>20,6</b>	<b>20,6</b>	<b>22,4</b>
<b>Gesamt</b>	<b>100</b>	<b>100</b>	<b>100</b>	<b>100</b>	<b>100</b>	<b>100</b>

1 Jahresvollerhebung 2021. Berechnungsbasis: 24 Stunden pro Tag (3.00-3.00 Uhr).

2 Sendungen (AGF: V2 = 110-250).

3 Werbung; Programmpromotion; Sponsorhinweise, Dauerprogramm, Videotext, Gewinnzahlen, Spots und rechnerische Differenz zum 24-Stunden-Tag.

**Tabelle 7**  
**Spartensystematik der AGF-Primärerhebung**

Zeitungsumfang pro Tag in Std.:Min.<sup>1</sup>

<b>Programmsparten</b>	<b>Das Erste</b>	<b>ZDF</b>	<b>RTL</b>	<b>VOX</b>	<b>Sat.1</b>	<b>ProSieben</b>
<b>Information</b>	<b>11:15</b>	<b>10:38</b>	<b>7:17</b>	<b>8:38</b>	<b>4:40</b>	<b>3:38</b>
Journalistische Information	9:50	10:30	6:08	5:06	3:58	3:34
Reality-TV (1): Narrative Formate <sup>2</sup>	1:14	0:01	1:09	3:32	0:41	0:04
Sonstige Sendungen <sup>3</sup>	0:11	0:07	-	-	0:01	-
<b>Sport</b>	<b>1:55</b>	<b>1:31</b>	<b>0:11</b>	-	<b>0:09</b>	<b>0:13</b>
<b>Unterhaltung</b>	<b>2:29</b>	<b>2:19</b>	<b>7:01</b>	<b>2:58</b>	<b>10:39</b>	<b>2:20</b>
Show-, Quiz-, Musiksendungen etc.	2:29	2:19	4:14	0:37	3:00	2:01
Reality-TV (2): Performative Formate <sup>4</sup>	-	-	0:47	2:21	0:53	0:19
Reality-TV (3): Gescrriptete Formate <sup>5</sup>	-	-	2:00	-	6:46	-
<b>Fiction</b>	<b>7:30</b>	<b>8:42</b>	<b>4:28</b>	<b>7:27</b>	<b>3:35</b>	<b>12:26</b>
<b>Werbung, Programmpromotion etc.</b>	<b>0:51</b>	<b>0:50</b>	<b>5:03</b>	<b>4:57</b>	<b>4:57</b>	<b>5:23</b>
Werbung	0:17	0:20	4:01	3:52	3:39	3:47
Anderes <sup>6</sup>	0:34	0:30	0:56	1:04	1:18	1:36
Eingefügt: Rechnerische Differenz zum 24-Std.-Tag	0:00	0:00	0:06	0:01	0:00	0:00
<b>Gesamt</b>	<b>24:00</b>	<b>24:00</b>	<b>24:00</b>	<b>24:00</b>	<b>24:00</b>	<b>24:00</b>

1 Jahresvollerhebung 2021. Berechnungsbasis: 24 Stunden pro Tag (3.00-3.00 Uhr).

2 Daily Talks, Doku-Soaps und Coachingformate (AGF: L = 111, 151, 201).

3 Vorwiegend religiöse Verkündigungssendungen und Gottesdienste.

4 Real-Life-Inszenierungen und Castingshows (AGF: V2 = 165, L = 181).

5 Gescrriptete Doku-Soaps und Gerichtsshow (AGF: L = 141, 152).

6 Sponsorhinweise (sofern in den AGF-Protokollen ausgewiesen) sowie Programmpromotion, Dauerprogramm, Videotext, Gewinnzahlen, Spots und Sonstiges (AGF: V2 = 420-440, 910).

**Tabelle 8**  
**Spartensystematik der AGF-Primärerhebung**

Zeitanteil in Prozent<sup>1</sup>

<b>Programmsparten</b>	<b>Das Erste</b>	<b>ZDF</b>	<b>RTL</b>	<b>VOX</b>	<b>Sat.1</b>	<b>ProSieben</b>
<b>Information</b>	<b>46,9</b>	<b>44,3</b>	<b>30,4</b>	<b>36,0</b>	<b>19,4</b>	<b>15,1</b>
Journalistische Information	41,0	43,7	25,6	21,2	16,5	14,8
Reality-TV (1): Narrative Formate <sup>2</sup>	5,1	0,1	4,8	14,8	2,9	0,3
Sonstige Sendungen <sup>3</sup>	0,8	0,5	-	-	0,0	-
<b>Sport</b>	<b>8,0</b>	<b>6,3</b>	<b>0,7</b>	-	<b>0,7</b>	<b>0,9</b>
<b>Unterhaltung</b>	<b>10,3</b>	<b>9,6</b>	<b>29,3</b>	<b>12,4</b>	<b>44,4</b>	<b>9,7</b>
Show-, Quiz-, Musiksendungen etc.	10,3	9,6	17,6	2,6	12,5	8,4
Reality-TV (2): Performative Formate <sup>4</sup>	-	-	3,3	9,8	3,7	1,3
Reality-TV (3): Gesciptete Formate <sup>5</sup>	-	-	8,4	-	28,2	-
<b>Fiction</b>	<b>31,3</b>	<b>36,3</b>	<b>18,6</b>	<b>31,0</b>	<b>14,9</b>	<b>51,9</b>
<b>Werbung, Programmpromotion etc.</b>	<b>3,5</b>	<b>3,5</b>	<b>21,0</b>	<b>20,6</b>	<b>20,6</b>	<b>22,4</b>
Werbung	1,2	1,4	16,7	16,1	15,1	15,8
Anderes <sup>6</sup>	2,3	2,1	3,9	4,4	5,5	6,6
Eingefügt: Rechnerische Differenz zum 24-Std.-Tag	0,0	0,0	0,4	0,1	0,0	0,0
<b>Gesamt</b>	<b>100</b>	<b>100</b>	<b>100</b>	<b>100</b>	<b>100</b>	<b>100</b>

1 Jahresvollerhebung 2021. Berechnungsbasis: 24 Stunden pro Tag (3.00-3.00 Uhr).

2 Daily Talks, Doku-Soaps und Coachingformate (AGF: L = 111, 151, 201).

3 Vorwiegend religiöse Verkündigungssendungen und Gottesdienste.

4 Real-Life-Inszenierungen und Castingshows (AGF: V2 = 165, L = 181).

5 Gesciptete Doku-Soaps und Gerichtsshow (AGF: L = 141, 152).

6 Sponsorhinweise (sofern in den AGF-Protokollen ausgewiesen) sowie Programmpromotion, Dauerprogramm, Videotext, Gewinnzahlen, Spots und Sonstiges (AGF: V2 = 420-440, 910).

**Tabelle 9**  
**Spartensystematik der ARD/ZDF-Sekundäranalyse**  
 Zeitumfang pro Tag in Std.:Min.<sup>1</sup>

<b>Programmsparten</b>	<b>Das Erste</b>	<b>ZDF</b>	<b>RTL</b>	<b>VOX</b>	<b>Sat.1</b>	<b>ProSieben</b>
<b>Journalistische Information</b>	<b>9:50</b>	<b>10:30</b>	<b>6:08</b>	<b>5:06</b>	<b>3:58</b>	<b>3:34</b>
<b>Sport</b>	<b>1:55</b>	<b>1:31</b>	<b>0:11</b>	-	<b>0:09</b>	<b>0:13</b>
<b>Nonfiktionale Unterhaltung und Reality-TV</b>	<b>3:43</b>	<b>2:20</b>	<b>8:10</b>	<b>6:30</b>	<b>11:20</b>	<b>2:24</b>
Show-, Quiz-, Musiksendungen etc.	2:29	2:19	4:14	0:37	3:00	2:01
Reality-TV (1): Narrative Formate <sup>2</sup>	1:14	0:01	1:09	3:32	0:41	0:04
Reality-TV (2): Performative Formate <sup>3</sup>	-	-	0:47	2:21	0:53	0:19
Reality-TV (3): Gescrriptete Formate <sup>4</sup>	-	-	2:00	-	6:46	-
<b>Fiktionale Unterhaltung</b>	<b>7:30</b>	<b>8:42</b>	<b>4:28</b>	<b>7:27</b>	<b>3:35</b>	<b>12:26</b>
<b>Sonstige Sendungen<sup>5</sup></b>	<b>0:11</b>	<b>0:07</b>	-	-	<b>0:01</b>	-
<b>Werbung, Programmpromotion etc.</b>	<b>0:51</b>	<b>0:50</b>	<b>5:03</b>	<b>4:57</b>	<b>4:57</b>	<b>5:23</b>
Werbung	0:17	0:20	4:01	3:52	3:39	3:47
Programmpromotion	0:31	0:27	0:56	1:02	1:16	1:34
Sonstiges <sup>6</sup>	0:03	0:03	0:06	0:03	0:02	0:02
<b>Gesamt</b>	<b>24:00</b>	<b>24:00</b>	<b>24:00</b>	<b>24:00</b>	<b>24:00</b>	<b>24:00</b>

1 Jahresvollerhebung 2021. Berechnungsbasis: 24 Stunden pro Tag (3.00-3.00 Uhr).

2 Daily Talks, Doku-Soaps und Coachingformate (AGF: L = 111, 151, 201).

3 Real-Life-Inszenierungen und Castingshows (AGF: V2 = 165, L = 181).

4 Gescrriptete Doku-Soaps und Gerichtsshow (AGF: L = 141, 152).

5 Vorwiegend religiöse Verkündigungssendungen und Gottesdienste.

6 Sponsorhinweise, Dauerprogramm, Videotext, Gewinnzahlen, Spots und rechnerische Differenz zum 24-Stunden-Tag.

**Tabelle 10**  
**Spartensystematik der ARD/ZDF-Sekundäranalyse**

Zeitanteil in Prozent<sup>1</sup>

<b>Programmsparten</b>	<b>Das Erste</b>	<b>ZDF</b>	<b>RTL</b>	<b>VOX</b>	<b>Sat.1</b>	<b>ProSieben</b>
<b>Journalistische Information</b>	<b>41,0</b>	<b>43,7</b>	<b>25,6</b>	<b>21,2</b>	<b>16,5</b>	<b>14,8</b>
<b>Sport</b>	<b>8,0</b>	<b>6,3</b>	<b>0,7</b>	<b>-</b>	<b>0,7</b>	<b>0,9</b>
<b>Nonfiktionale Unterhaltung und Reality-TV</b>	<b>15,4</b>	<b>9,7</b>	<b>34,1</b>	<b>27,2</b>	<b>47,3</b>	<b>10,0</b>
Show-, Quiz-, Musiksendungen etc.	10,3	9,6	17,6	2,6	12,5	8,4
Reality-TV (1): Narrative Formate <sup>2</sup>	5,1	0,1	4,8	14,8	2,9	0,3
Reality-TV (2): Performative Formate <sup>3</sup>	-	-	3,3	9,8	3,7	1,3
Reality-TV (3): Gescrriptete Formate <sup>4</sup>	-	-	8,4	-	28,2	-
<b>Fiktionale Unterhaltung</b>	<b>31,3</b>	<b>36,3</b>	<b>18,6</b>	<b>31,0</b>	<b>14,9</b>	<b>51,9</b>
<b>Sonstige Sendungen<sup>5</sup></b>	<b>0,8</b>	<b>0,5</b>	<b>-</b>	<b>-</b>	<b>0,0</b>	<b>-</b>
<b>Werbung, Programmpromotion etc.</b>	<b>3,5</b>	<b>3,5</b>	<b>21,0</b>	<b>20,6</b>	<b>20,6</b>	<b>22,4</b>
Werbung	1,2	1,4	16,7	16,1	15,1	15,8
Programmpromotion	2,1	1,9	3,9	4,3	5,3	6,5
Sonstiges <sup>6</sup>	0,2	0,2	0,4	0,2	0,2	0,1
<b>Gesamt</b>	<b>100</b>	<b>100</b>	<b>100</b>	<b>100</b>	<b>100</b>	<b>100</b>

1 Jahresvollerhebung 2021. Berechnungsbasis: 24 Stunden pro Tag (3.00-3.00 Uhr).

2 Daily Talks, Doku-Soaps und Coachingformate (AGF: L = 111, 151, 201).

3 Real-Life-Inszenierungen und Castingshows (AGF: V2 = 165, L = 181).

4 Gescrriptete Doku-Soaps und Gerichtsshow (AGF: L = 141, 152).

5 Vorwiegend religiöse Verkündigungssendungen und Gottesdienste.

6 Sponsorhinweise, Dauerprogramm, Videotext, Gewinnzahlen, Spots und rechnerische Differenz zum 24-Stunden-Tag.

**Tabelle 11**  
**Programmstrukturen (1): Ohne Ausweisung von Kindersendungen**

Zeitanteil in Prozent<sup>1</sup>

Programmsparten und Formate	Das Erste	ZDF	RTL	VOX	Sat.1	ProSieben
<b>Journalistische Information</b>	<b>41,0</b>	<b>43,7</b>	<b>25,6</b>	<b>21,2</b>	<b>16,5</b>	<b>14,8</b>
Nachrichtensendungen <sup>2</sup>	8,9	8,3	3,5	1,2	1,2	0,9
Magazinsendungen <sup>3</sup>	22,8	24,4	16,5	1,5	10,9	11,7
Reportagen, Dokumentationen	4,9	7,2	5,0	18,5	4,0	1,8
Interview- und Talkformate	3,8	3,0	0,2	0,0	0,3	0,2
Sondersendungen <sup>4</sup>	0,5	0,4	0,4	-	0,1	0,1
Sonstige journalistische Formate <sup>5</sup>	0,1	0,4	0,0	-	0,0	0,1
<b>Sportsendungen</b>	<b>8,0</b>	<b>6,3</b>	<b>0,7</b>	-	<b>0,7</b>	<b>0,9</b>
Übertragungen	4,9	3,8	0,4	-	0,5	0,8
Reportagen, Dokumentationen	1,1	1,7	0,3	-	0,2	0,1
Nachrichten-, Magazin- und Talksendungen	2,0	0,8	-	-	0,0	0,0
<b>Nonfiktionale Unterhaltung und Reality-TV</b>	<b>15,4</b>	<b>9,7</b>	<b>34,1</b>	<b>27,2</b>	<b>47,3</b>	<b>10,0</b>
Show-, Quiz-, Musiksendungen etc.	10,3	9,6	17,6	2,6	12,5	8,4
Reality-TV (1): Narrative Formate <sup>6</sup>	5,1	0,1	4,8	14,8	2,9	0,3
Reality-TV (2): Performative Formate <sup>7</sup>	-	-	3,3	9,8	3,7	1,3
Reality-TV (3): Gesciptete Formate <sup>8</sup>	-	-	8,4	-	28,2	-
<b>Fiktionale Unterhaltung</b>	<b>31,3</b>	<b>36,3</b>	<b>18,6</b>	<b>31,0</b>	<b>14,9</b>	<b>51,9</b>
Filme, Fernsehspiele	18,8	14,7	5,3	7,0	11,3	13,1
Serien	12,5	21,6	13,3	24,0	3,6	38,8
<b>Sonstige Sendungen<sup>9</sup></b>	<b>0,8</b>	<b>0,5</b>	-	-	<b>0,0</b>	-
<b>Werbung, Programmpromotion etc.</b>	<b>3,5</b>	<b>3,5</b>	<b>21,0</b>	<b>20,6</b>	<b>20,6</b>	<b>22,4</b>
Werbung	1,2	1,4	16,7	16,1	15,1	15,8
Programmpromotion	2,1	1,9	3,9	4,3	5,3	6,5
Sonstiges <sup>10</sup>	0,2	0,2	0,4	0,2	0,2	0,1
<b>Gesamt</b>	<b>100</b>	<b>100</b>	<b>100</b>	<b>100</b>	<b>100</b>	<b>100</b>

1 Jahresvollerhebung 2021. Berechnungsbasis: 24 Stunden pro Tag (3.00-3.00 Uhr).

2 Einschließlich Wetterberichte. Bei Das Erste einschließlich Nachrichtenblöcke im „Mittagsmagazin“. Beim ZDF einschließlich Nachrichtenblöcke in „ZDF-Mittagsmagazin“.

3 Bei RTL einschließlich Nachrichtenblöcke in „Guten Morgen Deutschland“. Bei Sat.1 einschließlich Nachrichtenblöcke im „Sat.1 Frühstückfernsehen“.

4 Zur AGF-Codierung der Sondersendungen vgl. Tab. 13.

5 Ansprachen, Übertragungen etc.

6 Daily Talks, Doku-Soaps und Coachingformate (AGF: L = 111, 151, 201).

7 Real-Life-Inszenierungen und Castingshows (AGF: V2 = 165, L = 181).

8 Gesciptete Doku-Soaps und Gerichtsshow (AGF: L = 141, 152).

9 Vorwiegend religiöse Verkündigungssendungen und Gottesdienste.

10 Sponsorhinweise, Dauerprogramm, Videotext, Gewinnzahlen, Spots und rechnerische Differenz zum 24-Stunden-Tag.



**Tabelle 12**  
**Programmstrukturen (2): Mit Ausweisung von Kindersendungen (Das Erste und ZDF)**

Zeitanteil in Prozent<sup>1</sup>

Programmsparten und Formate	Das Erste	ZDF	RTL	VOX	Sat.1	ProSieben
<b>Journalistische Information</b>	<b>39,9</b>	<b>43,4</b>	<b>25,6</b>	<b>21,2</b>	<b>16,5</b>	<b>14,8</b>
Nachrichtensendungen <sup>2</sup>	8,8	8,4	3,5	1,2	1,2	0,9
Magazinsendungen <sup>3</sup>	22,1	24,0	16,5	1,5	10,9	11,7
Reportagen, Dokumentationen	4,5	7,2	5,0	18,5	4,0	1,8
Interview- und Talkformate	3,8	3,0	0,2	0,0	0,3	0,2
Sondersendungen <sup>4</sup>	0,5	0,4	0,4	-	0,1	0,1
Sonstige journalistische Formate <sup>5</sup>	0,2	0,4	0,0	-	0,0	0,1
<b>Sportsendungen</b>	<b>8,0</b>	<b>6,3</b>	<b>0,7</b>	-	<b>0,7</b>	<b>0,9</b>
Übertragungen	4,9	3,8	0,4	-	0,5	0,8
Reportagen, Dokumentationen	1,1	1,7	0,3	-	0,2	0,1
Nachrichten-, Magazin- und Talksendungen	2,0	0,8	-	-	0,0	0,0
<b>Nonfiktionale Unterhaltung und Reality-TV</b>	<b>15,0</b>	<b>9,4</b>	<b>34,1</b>	<b>27,2</b>	<b>47,3</b>	<b>10,0</b>
Show-, Quiz-, Musiksendungen etc.	9,9	9,4	17,6	2,6	12,5	8,4
Reality-TV (1): Narrative Formate <sup>6</sup>	5,1	-	4,8	14,8	2,9	0,3
Reality-TV (2): Performative Formate <sup>7</sup>	-	-	3,3	9,8	3,7	1,3
Reality-TV (3): Gescrriptete Formate <sup>8</sup>	-	-	8,4	-	28,2	-
<b>Fiktionale Unterhaltung</b>	<b>28,9</b>	<b>32,0</b>	<b>18,6</b>	<b>31,0</b>	<b>14,9</b>	<b>51,9</b>
Filme, Fernsehspiele	17,7	13,6	5,3	7,0	11,3	13,1
Serien	11,2	18,4	13,3	24,0	3,6	38,8
<b>Kindersendungen<sup>9</sup></b>	<b>3,9</b>	<b>4,9</b>	-	-	-	-
Information	1,1	0,3	-	-	-	-
Nonfiktionale Unterhaltung	0,4	0,3	-	-	-	-
Fiktionale Unterhaltung	2,4	4,3	-	-	-	-
<b>Sonstige Sendungen<sup>10</sup></b>	<b>0,8</b>	<b>0,5</b>	-	-	<b>0,0</b>	-
<b>Werbung, Programmpromotion etc.</b>	<b>3,5</b>	<b>3,5</b>	<b>21,0</b>	<b>20,6</b>	<b>20,6</b>	<b>22,4</b>
<b>Gesamt</b>	<b>100</b>	<b>100</b>	<b>100</b>	<b>100</b>	<b>100</b>	<b>100</b>

1 Jahresvollerhebung 2021. Berechnungsbasis: 24 Stunden pro Tag (3.00-3.00 Uhr).

2 Einschließlich Wetterberichte. Bei Das Erste einschließlich Nachrichtenblöcke im „Mittagsmagazin“. Beim ZDF einschließlich Nachrichtenblöcke in „ZDF-Mittagsmagazin“.

3 Bei RTL einschließlich Nachrichtenblöcke in „Guten Morgen Deutschland“. Bei Sat.1 einschließlich Nachrichtenblöcke im „Sat.1 Frühstückfernsehen“.

4 Zur AGF-Codierung der Sondersendungen vgl. Tab. 13.

5 Ansprachen, Übertragungen etc.

6 Daily Talks, Doku-Soaps und Coachingformate (AGF: L = 111, 151, 201).

7 Real-Life-Inszenierungen und Castingshows (AGF: V2 = 165, L = 181).

8 Gescrriptete Doku-Soaps und Gerichtsshow (AGF: L = 141, 152).

9 Basis: Senderinterne Zielgruppencodierung von ARD und ZDF (AGF: V10).

10 Vorwiegend religiöse Verkündigungssendungen und Gottesdienste.

**Tabelle 13**  
**Journalistische Information: Formate**

Zeitanteil in Prozent<sup>1</sup>

<b>Formate</b>	<b>Das Erste</b>	<b>ZDF</b>	<b>RTL</b>	<b>VOX</b>	<b>Sat.1</b>	<b>ProSieben</b>
<b>Journalistische Information</b>	<b>41,0</b>	<b>43,7</b>	<b>25,6</b>	<b>21,2</b>	<b>16,5</b>	<b>14,8</b>
Nachrichtensendungen <sup>2</sup>	8,9	8,3	3,5	1,2	1,2	0,9
<u>Magazinsendungen</u>	22,8	24,4	16,5	1,5	10,9	11,7
<i>Frühstücksmagazine</i> <sup>3</sup>	8,9	8,9	5,9	-	10,3	-
<i>Ratgeber- und Servicemagazine</i>	1,9	3,8	-	-	-	-
<i>Boulevardmagazine</i>	3,3	2,3	2,7	-	-	3,2
<i>Allgemeine Magazine</i> <sup>4</sup>	8,7	9,4	7,9	1,5	0,6	8,5
Reportagen, Dokumentationen	4,9	7,2	5,0	18,5	4,0	1,8
Interview- und Talkformate	3,8	3,0	0,2	0,0	0,3	0,2
<u>Sondersendungen</u> <sup>5</sup>	0,5	0,4	0,4	-	0,1	0,1
<i>Nachrichtensendungen</i>	0,2	0,1	0,1	-	0,1	0,1
<i>Reportagen, Dokumentationen</i>	0,2	0,2	0,1	-	0,0	0,0
<i>Sonstiges</i> <sup>6</sup>	0,1	0,1	0,2	-	0,0	0,0
Sonstige journalistische Formate <sup>7</sup>	0,1	0,4	0,0	-	0,0	0,1
<b>Restliches Programm</b> <sup>8</sup>	<b>59,0</b>	<b>56,3</b>	<b>74,4</b>	<b>78,8</b>	<b>83,5</b>	<b>85,2</b>
<b>Gesamt</b>	<b>100</b>	<b>100</b>	<b>100</b>	<b>100</b>	<b>100</b>	<b>100</b>

1 Jahresvollerhebung 2021. Berechnungsbasis: 24 Stunden pro Tag (3.00-3.00 Uhr).

2 Einschließlich Wetterberichte. Bei Das Erste einschließlich Nachrichtenblöcke im „Mittagsmagazin“. Beim ZDF einschließlich Nachrichtenblöcke in „ZDF-Mittagsmagazin“.

3 Bei RTL einschließlich Nachrichtenblöcke in „Guten Morgen Deutschland“. Bei Sat.1 einschließlich Nachrichtenblöcke im „Sat.1 Frühstücksfernsehen“.

4 Einschließlich Nachrichtenblöcke in „Live nach Neun“.

5 Ausgewiesen ist die AGF-Codierung der Sondersendungen.

6 Übertragungen Talk- und Interviewformate, Magazinsendungen.

7 Ansprachen, Übertragungen etc.

8 Sportsendungen, Unterhaltungssendungen und sonstige Sendungsformate. Außerdem Werbung; Programmpromotion, Sponsorhinweise, Dauerprogramm, Videotext, Gewinnzahlen, Spots und rechnerische Differenz zum 24-Stunden-Tag.

**Tabelle 14**  
**Sportsendungen: Formate**

Zeitanteil in Prozent<sup>1</sup>

<b>Formate</b>	<b>Das Erste</b>	<b>ZDF</b>	<b>RTL</b>	<b>VOX</b>	<b>Sat.1</b>	<b>ProSieben</b>
<b>Sport</b>	<b>8,0</b>	<b>6,3</b>	<b>0,7</b>	-	<b>0,7</b>	<b>0,9</b>
Übertragungen	4,9	3,8	0,4	-	0,5	0,8
Reportagen, Dokumentationen	1,1	1,7	0,3	-	0,2	0,1
Nachrichten-, Magazin- und Talksendungen	2,0	0,8	-	-	0,0	0,0
<b>Restliches Programm<sup>2</sup></b>	<b>92,0</b>	<b>93,7</b>	<b>99,3</b>	<b>100</b>	<b>99,3</b>	<b>99,1</b>
<b>Gesamt</b>	<b>100</b>	<b>100</b>	<b>100</b>	<b>100</b>	<b>100</b>	<b>100</b>

1 Jahresvollerhebung 2021. Berechnungsbasis: 24 Stunden pro Tag (3.00-3.00 Uhr).

2 Informations- und Unterhaltungssendungen sowie sonstige Formate. Außerdem Werbung; Programmpromotion, Sponsorhinweise, Dauerprogramm, Videotext, Gewinnzahlen, Spots und rechnerische Differenz zum 24-Stunden-Tag.

**Tabelle 15**  
**Nonfiktionale Unterhaltung und Reality-TV: Formate**

Zeitanteil in Prozent<sup>1</sup>

<b>Formatgruppen</b>	<b>Das Erste</b>	<b>ZDF</b>	<b>RTL</b>	<b>VOX</b>	<b>Sat.1</b>	<b>ProSieben</b>
<b>Nonfiktionale Unterhaltung</b>	<b>10,3</b>	<b>9,6</b>	<b>17,6</b>	<b>2,6</b>	<b>12,5</b>	<b>8,4</b>
Show- und Quizformate	9,1	8,9	17,5	2,6	11,6	8,3
Satire, Kabarett, Comedy	0,9	0,6	-	-	-	-
Musik	0,1	0,1	-	-	0,0	0,1
Sonstiges <sup>2</sup>	0,2	0,0	0,1	-	0,9	-
<b>Reality-TV</b>	<b>5,1</b>	<b>0,1</b>	<b>16,5</b>	<b>24,6</b>	<b>34,8</b>	<b>1,6</b>
<u>Reality-TV (1): Narrative Formate</u>	5,1	0,1	4,8	14,8	2,9	0,3
<i>Daily Talk</i>	-	-	-	-	-	-
<i>Doku-Soap</i>	5,1	0,1	4,8	14,3	2,9	0,3
<i>Coaching</i>	-	-	0,0	0,5	-	-
<u>Reality-TV (2): Performative Formate</u>	-	-	3,3	9,8	3,7	1,3
<i>Real-Life-Inszenierung</i>	-	-	1,5	9,8	1,1	0,2
<i>Castingshow</i>	-	-	1,8	-	2,6	1,1
<u>Reality-TV (3): Gescrriptete Formate</u>	-	-	8,4	-	28,2	-
<i>Gescrriptete Doku-Soap</i>	-	-	8,4	-	28,2	-
<b>Restliches Programm<sup>3</sup></b>	<b>84,6</b>	<b>90,3</b>	<b>65,9</b>	<b>72,8</b>	<b>52,7</b>	<b>90,0</b>
<b>Gesamt</b>	<b>100</b>	<b>100</b>	<b>100</b>	<b>100</b>	<b>100</b>	<b>100</b>

1 Jahresvollerhebung 2021. Berechnungsbasis: 24 Stunden pro Tag (3.00-3.00 Uhr).

2 Retro- und Rankingshows und Aufführungen.

3 Informations-, Sport- und fiktionale Unterhaltungssendungen sowie sonstige Formate. Außerdem Werbung; Programmpromotion, Sponsorhinweise, Dauerprogramm, Videotext, Gewinnzahlen, Spots und rechnerische Differenz zum 24-Stunden-Tag.

**Tabelle 16**  
**Fiktionale Unterhaltung: Formate**

Zeitanteil in Prozent<sup>1</sup>

<b>Formate</b>	<b>Das Erste</b>	<b>ZDF</b>	<b>RTL</b>	<b>VOX</b>	<b>Sat.1</b>	<b>ProSieben</b>
<b>Fiktionale Unterhaltung</b>	<b>31,3</b>	<b>36,3</b>	<b>18,6</b>	<b>31,0</b>	<b>14,9</b>	<b>51,9</b>
Filme, Fernsehspiele	18,8	14,7	5,3	7,0	11,3	13,1
Serien	12,5	21,6	13,3	24,0	3,6	38,8
<b>Restliches Programm<sup>2</sup></b>	<b>68,7</b>	<b>63,7</b>	<b>81,4</b>	<b>69,0</b>	<b>85,1</b>	<b>48,1</b>
<b>Gesamt</b>	<b>100</b>	<b>100</b>	<b>100</b>	<b>100</b>	<b>100</b>	<b>100</b>

1 Jahresvollerhebung 2021. Berechnungsbasis: 24 Stunden pro Tag (3.00-3.00 Uhr).

2 Informations-, Sport- und nonfiktionale Unterhaltungssendungen sowie sonstige Formate. Außerdem Werbung; Programmpromotion, Sponsorhinweise, Dauerprogramm, Videotext, Gewinnzahlen, Spots und rechnerische Differenz zum 24-Stunden-Tag.

**Tabelle 17**  
**Fiktionale Unterhaltung: Genres**

Zeitanteil in Prozent<sup>1</sup>

<b>Genres</b>	<b>Das Erste</b>	<b>ZDF</b>	<b>RTL</b>	<b>VOX</b>	<b>Sat.1</b>	<b>ProSieben</b>
<b>Fiktionale Unterhaltung</b>	<b>31,3</b>	<b>36,3</b>	<b>18,6</b>	<b>31,0</b>	<b>14,9</b>	<b>51,9</b>
Krimi und sonstige Spannung	11,6	23,0	8,7	28,0	8,1	9,7
Komödie und Unterhaltung	10,0	6,7	8,7	2,1	4,7	36,7
Drama, Liebesfilm und Telenovela	9,5	3,7	0,5	0,6	0,9	1,0
Animation	0,2	2,9	0,6	0,3	1,2	4,5
Sonstiges <sup>2</sup>	-	0,0	0,1	0,0	0,0	-
<b>Restliches Programm<sup>3</sup></b>	<b>68,7</b>	<b>63,7</b>	<b>81,4</b>	<b>69,0</b>	<b>85,1</b>	<b>48,1</b>
<b>Gesamt</b>	<b>100</b>	<b>100</b>	<b>100</b>	<b>100</b>	<b>100</b>	<b>100</b>

1 Jahresvollerhebung 2021. Berechnungsbasis: 24 Stunden pro Tag (3.00-3.00 Uhr).

2 Erotik und sonstige Genres.

3 Informations-, Sport- und nonfiktionale Unterhaltungssendungen sowie sonstige Formate. Außerdem Werbung; Programmpromotion, Sponsorhinweise, Dauerprogramm, Videotext, Gewinnzahlen, Spots und rechnerische Differenz zum 24-Stunden-Tag.

**Tabelle 18**  
**Fiktionale Unterhaltung: Produktionsländer**

Zeitanteil in Prozent<sup>1</sup>

<b>Produktionsländer</b>	<b>Das Erste</b>	<b>ZDF</b>	<b>RTL</b>	<b>VOX</b>	<b>Sat.1</b>	<b>ProSieben</b>
<b>Fiktionale Unterhaltung</b>	<b>31,3</b>	<b>36,3</b>	<b>18,6</b>	<b>31,0</b>	<b>14,9</b>	<b>51,9</b>
Deutschland	23,9	21,8	7,3	0,3	1,7	0,5
Deutschland und andere Länder	2,3	7,3	0,1	0,1	0,5	0,3
Europäische Länder	3,3	3,6	0,8	1,9	1,5	1,5
USA	0,9	3,3	10,0	28,7	10,6	48,6
Sonstige	0,9	0,3	0,4	-	0,6	1,0
<b>Restliches Programm<sup>2</sup></b>	<b>68,7</b>	<b>63,7</b>	<b>81,4</b>	<b>69,0</b>	<b>85,1</b>	<b>48,1</b>
<b>Gesamt</b>	<b>100</b>	<b>100</b>	<b>100</b>	<b>100</b>	<b>100</b>	<b>100</b>

1 Jahresvollerhebung 2021. Berechnungsbasis: 24 Stunden pro Tag (3.00-3.00 Uhr).

2 Informations-, Sport- und nonfiktionale Unterhaltungssendungen sowie sonstige Formate. Außerdem Werbung; Programmpromotion, Sponsorhinweise, Dauerprogramm, Videotext, Gewinnzahlen, Spots und rechnerische Differenz zum 24-Stunden-Tag.

**Tabelle 19**  
**Programmsparten und Produktionsstrukturen**

Zeitanteil in Prozent<sup>1</sup>

<b>Produktions- und Beschaffungsformen</b>	<b>Das Erste</b>	<b>ZDF</b>	<b>RTL</b>	<b>VOX</b>	<b>Sat.1</b>	<b>ProSieben</b>
<b>Journalistische Information</b>	<b>09:50</b>	<b>10:30</b>	<b>06:08</b>	<b>05:06</b>	<b>03:58</b>	<b>03:34</b>
Eigen-, Auftrags-, Koproduktionen	99,9	99,7	99,2	95,4	99,9	97,9
Kaufproduktionen	0,1	0,3	0,8	4,6	0,1	2,1
<b>Sport</b>	<b>01:55</b>	<b>01:31</b>	<b>00:11</b>	-	<b>00:09</b>	<b>00:13</b>
Eigen-, Auftrags-, Koproduktionen	100,0	100,0	100,0		100,0	100,0
Kaufproduktionen	-	-	-		-	-
<b>Nonfiktionale Unterhaltung und Reality-TV</b>	<b>03:43</b>	<b>02:20</b>	<b>08:10</b>	<b>06:30</b>	<b>11:20</b>	<b>02:24</b>
Eigen-, Auftrags-, Koproduktionen	100,0	99,6	100,0	100,0	100,0	99,7
Kaufproduktionen	-	0,4	-	-	-	0,3
<b>Fiktionale Unterhaltung</b>	<b>07:30</b>	<b>08:42</b>	<b>04:28</b>	<b>07:27</b>	<b>03:35</b>	<b>12:26</b>
Eigen-, Auftrags-, Koproduktionen	81,7	77,7	39,2	0,7	8,4	0,8
Kaufproduktionen	18,3	22,3	60,8	99,3	91,6	99,2
<b>Sonstige Sendungen<sup>2</sup></b>	<b>00:11</b>	<b>00:07</b>	-	-	<b>00:01</b>	-
Eigen-, Auftrags-, Koproduktionen	100,0	98,8	-	-	100,0	-
Kaufproduktionen	-	1,2	-	-	-	-
<b>Restliches Programm<sup>3</sup></b>	<b>00:51</b>	<b>00:50</b>	<b>05:03</b>	<b>04:57</b>	<b>04:57</b>	<b>05:23</b>
<b>Gesamt</b>	<b>24:00</b>	<b>24:00</b>	<b>24:00</b>	<b>24:00</b>	<b>24:00</b>	<b>24:00</b>

1 Jahresvollerhebung 2021. Berechnungsbasis: 24 Stunden pro Tag (3.00-3.00 Uhr).

2 Vorwiegend religiöse Verkündigungssendungen und Gottesdienste.

3 Werbung; Programmpromotion, Sponsorhinweise, Dauerprogramm, Videotext, Gewinnzahlen, Spots und rechnerische Differenz zum 24-Stunden-Tag.



**Tabelle 20**  
**Basiselemente der AGF-Primärerhebung in der Primetime**

Zeitanteil in Prozent<sup>1</sup>

<b>Basiselemente</b>	<b>Das Erste</b>	<b>ZDF</b>	<b>RTL</b>	<b>VOX</b>	<b>Sat.1</b>	<b>ProSieben</b>
Redaktionelle Angebote <sup>2</sup>	94,6	93,1	76,2	76,2	74,9 <sup>3</sup>	75,2
Werbung <sup>4</sup>	3,2	4,6	18,8	18,9	18,2 <sup>5</sup>	18,0
Programmpromotion <sup>6</sup>	2,0	2,1	4,2	4,5	6,7	6,4
Sonstiges <sup>7</sup>	0,2	0,2	-	0,2	0,2	0,4
Eingefügt: Rechnerische Differenz zum Gesamtumfang der Primetime	0,0	0,0	0,8	0,2	0,0	0,0
<b>Gesamt</b>	<b>100</b>	<b>100</b>	<b>100</b>	<b>100</b>	<b>100</b>	<b>100</b>

1 Jahresvollerhebung 2021. Berechnungsbasis: 6 Stunden pro Tag (18.00-24.00 Uhr).

2 Sendungen (AGF: V2 = 110-250).

3 Einschließlich „Geh aufs Ganze“ (AGF: V2 = 163 / Gameshow mit Werbung).

4 AGF: V2 = 310, 320.

5 Einschließlich Werbeblöcke in „Geh aufs Ganze“.

6 AGF: V2 = 410, 450.

7 Sponsorhinweise (sofern in den AGF-Protokollen ausgewiesen) sowie Dauerprogramm, Videotext, Gewinnzahlen, Spots und Sonstiges (AGF: V2 = 420-440, 910).

**Tabelle 21**  
**Produktionsstrukturen in der Primetime**

Zeitanteil in Prozent<sup>1</sup>

<b>Produktions- und Beschaffungsformen</b>	<b>Das Erste</b>	<b>ZDF</b>	<b>RTL</b>	<b>VOX</b>	<b>Sat.1</b>	<b>ProSieben</b>
<b>Redaktionelle Angebote<sup>2</sup></b>	<b>94,6</b>	<b>93,1</b>	<b>76,2</b>	<b>76,2</b>	<b>74,9</b>	<b>75,2</b>
Eigen-, Auftrags-, Koproduktionen	91,9	88,0	70,0	52,4	56,2	38,6
Kaufproduktionen	2,7	5,1	6,2	23,8	18,7	36,6
<b>Restliches Programm<sup>3</sup></b>	<b>5,4</b>	<b>6,9</b>	<b>23,8</b>	<b>23,8</b>	<b>25,1</b>	<b>24,8</b>
<b>Gesamt</b>	<b>100</b>	<b>100</b>	<b>100</b>	<b>100</b>	<b>100</b>	<b>100</b>

1 Jahresvollerhebung 2021. Berechnungsbasis: 6 Stunden pro Tag (18.00-24.00 Uhr).

2 Sendungen (AGF: V2 = 110-250).

3 Werbung; Programmpromotion; Sponsorhinweise, Dauerprogramm, Videotext, Gewinnzahlen, Spots und rechnerische Differenz zum Gesamtumfang der Primetime.

**Tabelle 22**  
**Programmstrukturen in der Primetime**

Zeitanteil in Prozent<sup>1</sup>

Programmsparten und Formatgruppen	Das Erste	ZDF	RTL	VOX	Sat.1	ProSieben
<b>Journalistische Information</b>	<b>32,4</b>	<b>36,9</b>	<b>26,1</b>	<b>8,4</b>	<b>14,3</b>	<b>21,9</b>
Nachrichtensendungen <sup>2</sup>	14,3	13,3	7,1	0,4	4,2	2,8
Magazinsendungen	5,0	6,0	14,9	3,3	1,8	15,3
Reportagen, Dokumentationen	5,1	8,6	2,8	4,6	7,9	3,2
Interview- und Talkformate	6,6	7,9	0,5	0,1	0,3	0,3
Sondersendungen <sup>3</sup>	1,3	1,1	0,7	-	0,1	0,2
Sonstige journalistische Formate <sup>4</sup>	0,1	0,0	0,1	-	-	0,1
<b>Sport</b>	<b>10,3</b>	<b>5,3</b>	<b>2,2</b>	-	<b>0,9</b>	<b>1,8</b>
Übertragungen	3,5	2,3	1,4	-	0,5	1,6
Reportagen, Dokumentationen	1,3	1,5	0,8	-	0,3	0,2
Nachrichten- und Magazinsendungen	5,5	1,5	-	-	0,1	0,0
<b>Nonfiktionale Unterhaltung und Reality-TV</b>	<b>17,5</b>	<b>6,4</b>	<b>30,0</b>	<b>43,2</b>	<b>39,0</b>	<b>14,4</b>
Show-, Quiz-, Musiksendungen etc.	17,5	6,4	21,3	8,8	27,4	11,1
Reality-TV (1): Narrative Formate <sup>5</sup>	-	-	1,8	24,3	3,0	0,4
Reality-TV (2): Performative Formate <sup>6</sup>	-	-	6,9	10,1	7,7	2,9
Reality-TV (3): Gescrriptete Formate <sup>7</sup>	-	-	-	-	0,9	-
<b>Fiktionale Unterhaltung</b>	<b>34,2</b>	<b>44,5</b>	<b>17,9</b>	<b>24,6</b>	<b>20,7</b>	<b>37,1</b>
Filme, Fernsehspiele	16,6	18,7	6,6	16,5	16,3	18,8
Serien	17,6	25,8	11,3	8,1	4,4	18,3
<b>Sonstige Sendungen<sup>8</sup></b>	<b>0,2</b>	<b>0,0</b>	-	-	-	-
<b>Werbung, Programmpromotion etc.</b>	<b>5,4</b>	<b>6,9</b>	<b>23,8</b>	<b>23,8</b>	<b>25,1</b>	<b>24,8</b>
Werbung	3,2	4,6	18,8	18,9	18,2	18,0
Programmpromotion	2,0	2,1	4,2	4,5	6,7	6,4
Sonstiges <sup>9</sup>	0,2	0,2	0,8	0,4	0,2	0,4
<b>Gesamt</b>	<b>100</b>	<b>100</b>	<b>100</b>	<b>100</b>	<b>100</b>	<b>100</b>

1 Jahresvollerhebung 2021. Berechnungsbasis: 6 Stunden pro Tag (18.00-24.00 Uhr).

2 Einschließlich Wetterberichte.

3 Zur AGF-Codierung der Sondersendungen vgl. Tab. 23.

4 Ansprachen, Übertragungen etc.

5 Daily Talks, Doku-Soaps und Coachingformate (AGF: L = 111, 151, 201).

6 Real-Life-Inszenierungen und Castingshows (AGF: V2 = 165, L = 181).

7 Gescrriptete Doku-Soaps und Gerichtsshow (AGF: L = 141, 152).

8 Vorwiegend religiöse Verkündigungssendungen und Gottesdienste.

9 Sponsorhinweise, Dauerprogramm, Videotext, Gewinnzahlen, Spots und rechnerische Differenz zum Gesamtumfang der Primetime.

**Tabelle 23**  
**Journalistische Information: Formate in der Primetime**

Zeitanteil in Prozent<sup>1</sup>

<b>Formate</b>	<b>Das Erste</b>	<b>ZDF</b>	<b>RTL</b>	<b>VOX</b>	<b>Sat.1</b>	<b>ProSieben</b>
<b>Journalistische Information</b>	<b>32,4</b>	<b>36,9</b>	<b>26,1</b>	<b>8,4</b>	<b>14,3</b>	<b>21,9</b>
Nachrichtensendungen <sup>2</sup>	14,3	13,3	7,1	0,4	4,2	2,8
<u>Magazinsendungen</u>	5,0	6,0	14,9	3,3	1,8	15,3
<i>Boulevardmagazine</i>	-	0,0	6,1	-	-	0,4
<i>Allgemeine Magazine</i>	5,0	6,0	8,8	3,3	1,8	14,9
Reportagen, Dokumentationen	5,1	8,6	2,8	4,6	7,9	3,2
Interview- und Talkformate	6,6	7,9	0,5	0,1	0,3	0,3
<u>Sondersendungen</u> <sup>3</sup>	1,3	1,1	0,7	-	0,1	0,2
<i>Nachrichtensendungen</i>	0,3	0,1	0,5	-	0,1	0,1
<i>Reportagen, Dokumentationen</i>	0,7	0,7	0,0	-	0,0	0,1
<i>Sonstiges</i> <sup>4</sup>	0,3	0,3	0,2	-	-	0,0
Sonstige journalistische Formate <sup>5</sup>	0,1	0,0	0,1	-	-	0,1
<b>Restliches Programm</b> <sup>6</sup>	<b>67,6</b>	<b>63,1</b>	<b>73,9</b>	<b>91,6</b>	<b>85,7</b>	<b>78,1</b>
<b>Gesamt</b>	<b>100</b>	<b>100</b>	<b>100</b>	<b>100</b>	<b>100</b>	<b>100</b>

1 Jahresvollerhebung 2021. Berechnungsbasis: 6 Stunden pro Tag (18.00-24.00 Uhr).

2 Einschließlich Wetterberichte.

3 Ausgewiesen ist die AGF-Codierung der Sondersendungen.

4 Übertragungen Talk- und Interviewformate, Magazinsendungen.

5 Ansprachen, Übertragungen etc.

6 Sportsendungen, Unterhaltungssendungen und sonstige Sendungsformate. Außerdem Werbung; Programmpromotion, Sponsorhinweise, Dauerprogramm, Videotext, Gewinnzahlen, Spots und rechnerische Differenz zum Gesamtumfang der Primetime.

**Tabelle 24**  
**Sport: Formate in der Primetime**

Zeitanteil in Prozent<sup>1</sup>

<b>Formate</b>	<b>Das Erste</b>	<b>ZDF</b>	<b>RTL</b>	<b>VOX</b>	<b>Sat.1</b>	<b>ProSieben</b>
<b>Sport</b>	<b>10,3</b>	<b>5,3</b>	<b>2,2</b>	-	<b>0,9</b>	<b>1,8</b>
Übertragungen	3,5	2,3	1,4	-	0,5	1,6
Reportagen, Dokumentationen	1,3	1,5	0,8	-	0,3	0,2
Nachrichten- und Magazinsendungen	5,5	1,5	-	-	0,1	0,0
<b>Restliches Programm<sup>2</sup></b>	<b>89,7</b>	<b>94,7</b>	<b>97,8</b>	<b>100,0</b>	<b>99,1</b>	<b>98,2</b>
<b>Gesamt</b>	<b>100</b>	<b>100</b>	<b>100</b>	<b>100</b>	<b>100</b>	<b>100</b>

1 Jahresvollerhebung 2021. Berechnungsbasis: 6 Stunden pro Tag (18.00-24.00 Uhr).

2 Informations- und Unterhaltungssendungen sowie sonstige Formate. Außerdem Werbung; Programmpromotion, Sponsorhinweise, Dauerprogramm, Videotext, Gewinnzahlen, Spots und rechnerische Differenz zum Gesamtumfang der Primetime.

**Tabelle 25**  
**Nonfiktionale Unterhaltung und Reality-TV: Formate in der Primetime**

Zeitanteil in Prozent<sup>1</sup>

<b>Formatgruppen</b>	<b>Das Erste</b>	<b>ZDF</b>	<b>RTL</b>	<b>VOX</b>	<b>Sat.1</b>	<b>ProSieben</b>
<b>Nonfiktionale Unterhaltung</b>	<b>17,5</b>	<b>6,4</b>	<b>21,3</b>	<b>8,8</b>	<b>27,4</b>	<b>11,1</b>
Show- und Quizformate	15,6	5,0	21,1	8,8	26,0	11,0
Satire, Kabarett, Comedy	1,6	1,2	-	-	-	-
Musik	0,1	0,2	-	-	-	0,1
Sonstiges <sup>2</sup>	0,2	-	0,2	-	1,4	-
<b>Reality-TV</b>	<b>-</b>	<b>-</b>	<b>8,7</b>	<b>34,4</b>	<b>11,6</b>	<b>3,3</b>
<u>Reality-TV (1): Narrative Formate</u>	-	-	1,8	24,3	3,0	0,4
<i>Daily Talk</i>	-	-	-	-	-	-
<i>Doku-Soap</i>	-	-	1,7	24,0	3,0	0,4
<i>Coaching</i>	-	-	0,1	0,3	-	-
<u>Reality-TV (2): Performative Formate</u>	-	-	6,9	10,1	7,7	2,9
<i>Real-Life-Inszenierung</i>	-	-	4,1	10,1	2,8	0,6
<i>Castingshow</i>	-	-	2,8	-	4,9	2,3
<u>Reality-TV (3): Gescrriptete Formate</u>	-	-	-	-	0,9	-
<i>Gescrriptete Doku-Soap</i>	-	-	-	-	0,9	-
<b>Restliches Programm<sup>3</sup></b>	<b>82,5</b>	<b>93,6</b>	<b>70,0</b>	<b>56,8</b>	<b>61,0</b>	<b>85,6</b>
<b>Gesamt</b>	<b>100</b>	<b>100</b>	<b>100</b>	<b>100</b>	<b>100</b>	<b>100</b>

1 Jahresvollerhebung 2021. Berechnungsbasis: 6 Stunden pro Tag (18.00-24.00 Uhr).

2 Retro- und Rankingshows und Aufführungen.

3 Informations-, Sport- und fiktionale Unterhaltungssendungen sowie sonstige Formate. Außerdem Werbung; Programmpromotion, Sponsorhinweise, Dauerprogramm, Videotext, Gewinnzahlen, Spots und rechnerische Differenz zum Gesamtumfang der Primetime.

**Tabelle 26**  
**Fiktionale Unterhaltung: Formate in der Primetime**

Zeitanteil in Prozent<sup>1</sup>

Programmsparten und Formatgruppen	Das Erste	ZDF	RTL	VOX	Sat.1	ProSieben
<b>Fiktionale Unterhaltung</b>	<b>34,2</b>	<b>44,5</b>	<b>17,9</b>	<b>24,6</b>	<b>20,7</b>	<b>37,1</b>
Filme, Fernsehspiele	16,6	18,7	6,6	16,5	16,3	18,8
Serien	17,6	25,8	11,3	8,1	4,4	18,3
<b>Restliches Programm<sup>2</sup></b>	<b>65,8</b>	<b>55,5</b>	<b>82,1</b>	<b>75,4</b>	<b>79,3</b>	<b>62,9</b>
<b>Gesamt</b>	<b>100</b>	<b>100</b>	<b>100</b>	<b>100</b>	<b>100</b>	<b>100</b>

1 Jahresvollerhebung 2021. Berechnungsbasis: 6 Stunden pro Tag (18.00-24.00 Uhr).

2 Informations-, Sport- und nonfiktionale Unterhaltungssendungen sowie sonstige Formate. Außerdem Werbung, Programmpromotion, Sponsorhinweise, Dauerprogramm, Videotext, Gewinnzahlen, Spots und rechnerische Differenz zum Gesamtumfang der Primetime.

**Tabelle 27**  
**Fiktionale Unterhaltung: Genres in der Primetime**

Zeitanteil in Prozent<sup>1</sup>

Genres	Das Erste	ZDF	RTL	VOX	Sat.1	ProSieben
<b>Fiktionale Unterhaltung</b>	<b>34,2</b>	<b>44,5</b>	<b>17,9</b>	<b>24,6</b>	<b>20,7</b>	<b>37,1</b>
Krimi und sonstige Spannung	19,9	30,8	4,5	17,6	9,3	14,1
Komödie und Unterhaltung	9,9	8,4	11,6	4,7	8,6	10,0
Drama, Liebesfilm und Telenovela	4,4	5,2	0,8	1,6	1,4	1,9
Animation	-	-	0,7	0,7	1,4	11,1
Sonstiges <sup>2</sup>	-	0,1	0,3	-	0,0	-
<b>Restliches Programm<sup>3</sup></b>	<b>65,8</b>	<b>55,5</b>	<b>82,1</b>	<b>75,4</b>	<b>79,3</b>	<b>62,9</b>
<b>Gesamt</b>	<b>100</b>	<b>100</b>	<b>100</b>	<b>100</b>	<b>100</b>	<b>100</b>

1 Jahresvollerhebung 2021. Berechnungsbasis: 6 Stunden pro Tag (18.00-24.00 Uhr).

2 Erotik und sonstige Genres.

3 Informations-, Sport- und nonfiktionale Unterhaltungssendungen sowie sonstige Formate. Außerdem Werbung, Programmpromotion, Sponsorhinweise, Dauerprogramm, Videotext, Gewinnzahlen, Spots und rechnerische Differenz zum Gesamtumfang der Primetime.

## 1 Tabellen

### 1.2 Teilstudie 2: Informationsanalyse 2021



## Verzeichnis der Tabellen

### Basisdaten

Basisdaten der Stichprobenerhebung 2021 .....	Tabelle 1
Spartenschwerpunkte von Das Erste, ZDF, RTL und Sat.1 2019 bis 2021 Zeitanteil in Prozent .....	Tabelle 2

### Strukturdaten der Informationsanalyse auf Sendungsebene

Programmverantwortung für die journalistischen Informationssendungen Zeitanteil in Prozent .....	Tabelle 3
Produktionscharakteristik der journalistischen Informationssendungen Zeitanteil in Prozent .....	Tabelle 4
Kurzfristige Sendungswiederholungen Zeitanteil in Prozent .....	Tabelle 5
Formate der journalistischen Informationssendungen Zeitanteil in Prozent (Basis: Gesamtsendezeit) .....	Tabelle 6
Formate der journalistischen Informationssendungen Zeitanteil in Prozent (Basis: Informationssendezeit) .....	Tabelle 7

### Inhaltsdaten der Informationsanalyse auf Beitragsebene

Themenstruktur der journalistischen Information Zeitumfang absolut.....	Tabelle 8
Themenstruktur der journalistischen Information Zeitanteil in Prozent (Basis: Gesamtsendezeit) .....	Tabelle 9
Themenstruktur der journalistischen Information 2019 bis 2021 Zeitanteil in Prozent (Basis: Gesamtsendezeit) .....	Tabelle 10
Themenstruktur der journalistischen Information Zeitanteil in Prozent (Basis: Informationssendezeit) .....	Tabelle 11
Themenstruktur der journalistischen Information 2019 bis 2021 Zeitanteil in Prozent (Basis: Informationssendezeit) .....	Tabelle 12
Aktualität der journalistischen Information Zeitanteil in Prozent .....	Tabelle 13
Aktualität der Themenbereiche der journalistischen Information Zeitumfang absolut.....	Tabelle 14
Aktualität der Themenbereiche der journalistischen Information Zeitanteil in Prozent .....	Tabelle 15
Inhalte der Berichterstattung über deutsche Politik – Sachthemen, Strukturen und Prozesse Zeitanteil in Prozent .....	Tabelle 16
Formate der Politikberichterstattung Zeitanteil in Prozent .....	Tabelle 17

Themenstruktur der Nachrichtensendungen	
Zeitanteil in Prozent .....	Tabelle 18
Themenstruktur der Magazinsendungen	
Zeitanteil in Prozent .....	Tabelle 19
Themenstruktur der Reportagen und Dokumentationen	
Zeitanteil in Prozent .....	Tabelle 20
Themenstruktur der Interview- und Talkformate	
Zeitanteil in Prozent .....	Tabelle 21
 <u>Räumliche Bezüge</u>	
Ebenen der nationalen und internationalen Politikberichterstattung	
Zeitanteil in Prozent .....	Tabelle 22
Bezüge zu Ostdeutschland in der Berichterstattung über politische, wirtschaftliche oder gesellschaftliche Themen	
Zeitanteil in Prozent .....	Tabelle 23
Top-20-Länder in der Berichterstattung über politische, wirtschaftliche oder gesellschaftliche Themen	
Anzahl absolut .....	Tabelle 24
Weltmächte und Regionen in der Berichterstattung über politische, wirtschaftliche oder gesellschaftliche Themen	
Anzahl absolut .....	Tabelle 25
 <u>Merkmale der Corona-Berichterstattung</u>	
Umfang der Corona-Berichterstattung	
Zeitumfang absolut.....	Tabelle 26
Anteil der Corona-Berichterstattung an der Informationssendezeit	
Zeitanteil in Prozent .....	Tabelle 27
Themenstruktur der Corona-Berichterstattung	
Zeitumfang absolut.....	Tabelle 28
Themenstruktur der Corona-Berichterstattung	
Zeitanteil in Prozent .....	Tabelle 29
Formate der Corona-Berichterstattung	
Zeitanteil in Prozent .....	Tabelle 30
Corona-Bezüge in den Themenbereichen der journalistischen Information	
Zeitanteil in Prozent .....	Tabelle 31
Internationale Corona-Bezüge in der Berichterstattung über politische, wirtschaftliche oder gesellschaftliche Themen	
Anzahl absolut .....	Tabelle 32

**Tabelle 1**  
**Basisdaten der Stichprobenerhebung 2021**

	<b>Das Erste</b>	<b>ZDF</b>	<b>RTL</b>	<b>Sat.1</b>	<b>Gesamt</b>
Stichprobenumfang: Programmtage (n)	28	28	28	28	112
Stichprobenumfang: Programmstunden (Std.:Min.)	672:00	672:00	672:00	672:00	2688:00
Sendungen: Nettosendezeit (Std.:Min.)	647:00	648:33	528:54	531:52	2356:19
Journalistische Informationssendungen Gesamt (Std.:Min.)	288:32	299:13	173:52	102:05	863:42
Journalistische Informationssendungen pro Sendetag (Std.:Min.)	10:18	10:41	6:12	3:39	30:50
Erfasste Beiträge (n)	9156	8724	5643	4006	27529
Beiträge mit Corona-Bezug (n)	2314	2211	909	662	6096
Beiträge mit Corona-Bezug Gesamt (Std.:Min.)	108:27	105:11	40:10	22:08	275:56
Beiträge mit Corona-Bezug pro Sendetag (Std.:Min.)	3:53	3:45	1:26	0:48	9:52
Erfasste Länder/Regionen (n)	3469	3157	867	581	8074

**Tabelle 2**  
**Spartenschwerpunkte von Das Erste, ZDF, RTL und Sat.1 2019 bis 2021**

Zeitanteil in Prozent<sup>1</sup>

<b>Programmsparten</b>	<b>Das Erste</b>	<b>ZDF</b>	<b>RTL</b>	<b>Sat.1</b>
<b>Redaktionelle Programmangebote</b>				
2021	96,3	96,5	78,7	79,3
2020	96,4	96,5	80,0	80,6
2019	96,4	96,3	79,8	79,7
Journalistische Information				
2021	42,9	44,5	25,9	15,2
2020	43,4	46,1	21,1	16,5
2019	40,7	44,9	21,1	15,9
Sportsendungen				
2021	4,6	8,8	0,8	0,7
2020	3,1	3,6	1,1	0,4
2019	6,9	2,0	1,3	0,6
Nonfiktionale Unterhaltung und Reality-TV				
2021	16,9	7,8	33,7	47,8
2020	15,2	10,8	42,6	44,0
2019	14,3	13,3	39,8	44,3
Fiktionale Unterhaltung				
2021	31,4	35,0	18,3	15,6
2020	34,0	35,5	15,2	19,7
2019	33,7	35,5	17,6	18,9
Sonstige Sendungen				
2021	0,5	0,4	-	0,0
2020	0,7	0,5	-	0,0
2019	0,8	0,5	-	0,0
<b>Werbung, Sponsoring und Programmpromotion</b>				
2021	3,7	3,5	21,3	20,7
2020	3,6	3,5	20,0	19,4
2019	3,6	3,7	20,2	20,3
<b>Gesamt</b>	<b>100</b>	<b>100</b>	<b>100</b>	<b>100</b>

<sup>1</sup> Stichprobenerhebung 2021, 2020 und 2019: vier künstliche Programmwochen. Berechnungsbasis: 24 Stunden pro Tag (3.00-3.00 Uhr).

**Tabelle 3**  
**Programmverantwortung für die journalistischen Informationssendungen**

Zeitanteil in Prozent<sup>1</sup>

<b>Programmverantwortung</b>	<b>Das Erste</b>	<b>ZDF</b>	<b>RTL</b>	<b>Sat.1</b>
<b>Journalistische Information</b>	<b>42,9</b>	<b>44,5</b>	<b>25,9</b>	<b>15,2</b>
Eigenprogramm	29,7	31,6	23,5	15,2
Überregionales Ersatzprogramm für Regionalfenster	-	-	1,1	-
Drittprogramme	-	-	1,3	-
ARD/ZDF-Gemeinschaftsprogramm Fremdverantwortung	5,1	8,1	-	-
ARD/ZDF-Gemeinschaftsprogramm Eigenverantwortung	8,1	4,8	-	-
<b>Restliches Programm<sup>2</sup></b>	<b>57,1</b>	<b>55,5</b>	<b>74,1</b>	<b>84,8</b>
<b>Gesamt</b>	<b>100</b>	<b>100</b>	<b>100</b>	<b>100</b>

1 Stichprobenerhebung 2021: vier künstliche Programmwochen. Berechnungsbasis: 24 Stunden pro Tag (3.00-3.00 Uhr).

2 Sportsendungen, nonfiktionale Unterhaltung und Reality-TV, fiktionale Unterhaltung sowie sonstige Sendungen, Werbung und Promotion.

**Tabelle 4**  
**Produktionscharakteristik der journalistischen Informationssendungen**

Zeitanteil in Prozent<sup>1</sup>

<b>Produktionscharakteristik</b>	<b>Das Erste</b>	<b>ZDF</b>	<b>RTL</b>	<b>Sat.1</b>
<b>Journalistische Information</b>	<b>42,9</b>	<b>44,5</b>	<b>25,9</b>	<b>15,2</b>
Eigen-, Auftrags-, Koproduktionen	42,9	44,4	25,9	15,2
Kaufproduktionen	-	0,1	-	-
<b>Restliches Programm<sup>2</sup></b>	<b>57,1</b>	<b>55,5</b>	<b>74,1</b>	<b>84,8</b>
<b>Gesamt</b>	<b>100</b>	<b>100</b>	<b>100</b>	<b>100</b>

1 Stichprobenerhebung 2021: vier künstliche Programmwochen. Berechnungsbasis: 24 Stunden pro Tag (3.00-3.00 Uhr).

2 Sportsendungen, nonfiktionale Unterhaltung und Reality-TV, fiktionale Unterhaltung sowie sonstige Sendungen, Werbung und Promotion.

**Tabelle 5**  
**Kurzfristige Sendungswiederholungen**

Zeitanteil in Prozent<sup>1</sup>

<b>Formatgruppen</b>	<b>Das Erste</b>	<b>ZDF</b>	<b>RTL</b>	<b>Sat.1</b>
<b>Erstsendungen</b>	<b>88,1</b>	<b>90,6</b>	<b>70,6</b>	<b>68,1</b>
Journalistische Information	38,4	40,3	24,9	14,3
Sportsendungen	4,6	8,8	0,8	0,7
Nonfiktionale Unterhaltung und Reality-TV	16,5	7,6	28,7	41,9
Fiktionale Unterhaltung	28,1	33,5	16,2	11,2
Sonstige Sendungen	0,5	0,4	-	0,0
<b>Kurzfristige Sendungswiederholungen</b>	<b>8,2</b>	<b>5,9</b>	<b>8,1</b>	<b>11,2</b>
Journalistische Information	4,5	4,2	1,0	0,9
Sportsendungen	-	-	-	-
Nonfiktionale Unterhaltung und Reality-TV	0,4	0,2	5,0	5,9
Fiktionale Unterhaltung	3,3	1,5	2,1	4,4
Sonstige Sendungen	-	-	-	0,0
<b>Restliches Programm</b>	<b>3,7</b>	<b>3,5</b>	<b>21,3</b>	<b>20,7</b>
<b>Gesamt</b>	<b>100</b>	<b>100</b>	<b>100</b>	<b>100</b>

1 Stichprobenerhebung 2021: vier künstliche Programmwochen. Berechnungsbasis: 24 Stunden pro Tag (3.00-3.00 Uhr).

**Tabelle 6**  
**Formate der journalistischen Informationssendungen**

Zeitanteil in Prozent<sup>1</sup>

<b>Formatgruppen</b>	<b>Das Erste</b>	<b>ZDF</b>	<b>RTL</b>	<b>Sat.1</b>
<b>Journalistische Information</b>	<b>42,9</b>	<b>44,5</b>	<b>25,9</b>	<b>15,2</b>
Nachrichtensendungen	9,3	8,7	5,3	2,8
<i>Hauptnachrichten</i>	1,1	1,3	1,5	1,1
<i>Nachrichtenmagazine und Nachtjournale</i>	2,7	2,7	1,6	-
<i>Sonstige Nachrichtensendungen</i>	5,2	4,4	0,5	-
<i>Integrierte Nachrichtenblöcke</i>	0,3	0,3	1,7	1,7
Magazinsendungen	23,7	24,4	15,4	9,3
<i>Morgen- und Mittagsmagazine</i>	11,9	11,5	9,9	9,1
<i>Sonstige Tageszeit-, Service- und Ratgebermagazine</i>	4,4	5,9	-	-
<i>Boulevardmagazine</i>	3,5	3,4	4,2	-
<i>Themenmagazine</i>	3,2	3,1	1,3	0,2
<i>Magazine für Kinder und Jugendliche</i>	0,7	0,5	-	-
Reportagen, Dokumentationen	4,6	7,3	4,9	2,9
Interview- und Talkformate	4,8	3,4	0,1	0,2
Sondersendungen	0,4	0,2	0,2	-
Sonstige journalistische Formate <sup>2</sup>	0,1	0,5	-	-
<b>Restliches Programm<sup>3</sup></b>	<b>57,1</b>	<b>55,5</b>	<b>74,1</b>	<b>84,8</b>
<b>Gesamt</b>	<b>100</b>	<b>100</b>	<b>100</b>	<b>100</b>

1 Stichprobenerhebung 2021: vier künstliche Programmwochen. Berechnungsbasis: 24 Stunden pro Tag (3.00-3.00 Uhr).

2 Ansprachen, Übertragungen etc.

3 Sportsendungen, nonfiktionale Unterhaltung und Reality-TV, fiktionale Unterhaltung sowie sonstige Sendungen, Werbung und Promotion.

**Tabelle 7**  
**Formate der journalistischen Informationssendungen**

Zeitanteil in Prozent<sup>1</sup>

Formatgruppen	Das Erste t= 10:18	ZDF t=10:41	RTL t=6:12	Sat.1 t= 3:39
Nachrichtensendungen	21,8	19,5	20,6	18,6
<i>Hauptnachrichten</i>	2,5	3,0	6,0	7,1
<i>Nachrichtenmagazine und Nachtjournale</i>	6,5	6,0	6,0	-
<i>Sonstige Nachrichtensendungen</i>	12,0	9,9	1,9	-
<i>Integrierte Nachrichtenblöcke</i>	0,8	0,6	6,7	11,5
Magazinsendungen	55,1	54,9	59,3	60,9
<i>Morgen- und Mittagsmagazine</i>	27,9	26,0	38,1	59,7
<i>Sonstige Tageszeit-, Service- und Ratgebermagazine</i>	10,2	13,3	-	-
<i>Boulevardmagazine</i>	8,1	7,8	16,1	-
<i>Themenmagazine</i>	7,4	6,6	5,1	1,2
<i>Magazine für Kinder und Jugendliche</i>	1,5	1,2	-	-
Reportagen, Dokumentationen	10,7	16,4	18,8	19,0
Interview- und Talkformate	11,3	7,7	0,2	1,5
Sondersendungen	0,9	0,5	1,1	-
Sonstige journalistische Formate <sup>2</sup>	0,2	1,0	-	-
<b>Gesamt</b>	<b>100</b>	<b>100</b>	<b>100</b>	<b>100</b>

1 Stichprobenerhebung 2021: vier künstliche Programmwochen. Berechnungsbasis: Zeitumfang der journalistischen Informationssendungen pro Tag.

2 Ansprachen, Übertragungen etc.



**Tabelle 8**  
**Themenstruktur der journalistischen Information**

Zeitumfang pro Tag in Std.:Min.<sup>1</sup>

Themen	Das Erste	ZDF	RTL	Sat.1
<b>Journalistische Information</b>	<b>10:18</b>	<b>10:41</b>	<b>6:12</b>	<b>3:39</b>
Politische Themen	3:47	3:29	0:54	0:28
<i>Deutsche Politik</i>	<i>3:00</i>	<i>2:47</i>	<i>0:43</i>	<i>0:24</i>
<i>Internationale Politik</i>	<i>0:47</i>	<i>0:42</i>	<i>0:11</i>	<i>0:04</i>
Nichtpolitische Themen	5:49	6:33	4:51	2:48
<i>Wirtschaft</i>	<i>0:36</i>	<i>0:33</i>	<i>0:08</i>	<i>0:08</i>
<i>Gesellschaft</i>	<i>2:25</i>	<i>2:36</i>	<i>0:47</i>	<i>0:34</i>
<i>Wetter</i>	<i>0:22</i>	<i>0:17</i>	<i>0:09</i>	<i>0:05</i>
<i>Sonstige Service- und Ratgeberthemen</i>	<i>0:38</i>	<i>0:29</i>	<i>0:26</i>	<i>0:21</i>
<i>Human Touch: Zerstreuthemen</i>	<i>0:50</i>	<i>1:06</i>	<i>2:02</i>	<i>1:17</i>
<i>Human Touch: Angstthemen</i>	<i>0:21</i>	<i>0:55</i>	<i>1:09</i>	<i>0:18</i>
<i>Sport</i>	<i>0:37</i>	<i>0:37</i>	<i>0:10</i>	<i>0:05</i>
Thematisch nicht klassifizierbar	0:42	0:39	0:27	0:23
<b>Restliches Programm<sup>2</sup></b>	<b>13:42</b>	<b>13:19</b>	<b>17:48</b>	<b>20:21</b>
<b>Gesamt</b>	<b>24:00</b>	<b>24:00</b>	<b>24:00</b>	<b>24:00</b>

1 Stichprobenerhebung 2021: vier künstliche Programmwochen. Berechnungsbasis: 24 Stunden pro Tag (3.00-3.00 Uhr).

2 Sportsendungen, nonfiktionale Unterhaltung und Reality-TV, fiktionale Unterhaltung sowie sonstige Sendungen, Werbung und Promotion.

**Tabelle 9**  
**Themenstruktur der journalistischen Information**

Zeitanteil in Prozent<sup>1</sup>

Themen	Das Erste	ZDF	RTL	Sat.1
<b>Journalistische Information</b>	<b>42,9</b>	<b>44,5</b>	<b>25,9</b>	<b>15,2</b>
Politische Themen	15,7	14,5	3,8	2,0
<i>Deutsche Politik</i>	12,5	11,6	3,0	1,7
<i>Internationale Politik</i>	3,2	2,9	0,8	0,3
Nichtpolitische Themen	24,3	27,3	20,3	11,6
<i>Wirtschaft</i>	2,5	2,3	0,6	0,5
<i>Gesellschaft</i>	10,1	10,8	3,3	2,4
<i>Wetter</i>	1,5	1,2	0,6	0,3
<i>Sonstige Service- und Ratgeberthemen</i>	2,7	2,0	1,8	1,5
<i>Human Touch: Zerstreuthemen</i>	3,5	4,6	8,5	5,4
<i>Human Touch: Angstthemen</i>	1,4	3,8	4,8	1,2
<i>Sport</i>	2,6	2,6	0,7	0,3
Thematisch nicht klassifizierbar	2,9	2,7	1,8	1,6
<b>Restliches Programm<sup>2</sup></b>	<b>57,1</b>	<b>55,5</b>	<b>74,1</b>	<b>84,8</b>
<b>Gesamt</b>	<b>100</b>	<b>100</b>	<b>100</b>	<b>100</b>

1 Stichprobenerhebung 2021: vier künstliche Programmwochen. Berechnungsbasis: 24 Stunden pro Tag (3.00-3.00 Uhr).

2 Sportsendungen, nonfiktionaler Unterhaltung und Reality-TV, fiktionaler Unterhaltung sowie sonstige Sendungen, Werbung und Promotion.

**Tabelle 10**  
**Themenstruktur der journalistischen Information 2019 bis 2021**

Zeitanteil in Prozent<sup>1</sup>

Themen	Das Erste	ZDF	RTL	Sat.1
<b>Journalistische Information</b>				
<b>2021</b>	<b>42,9</b>	<b>44,5</b>	<b>25,9</b>	<b>15,2</b>
<b>2020</b>	<b>43,4</b>	<b>46,1</b>	<b>21,1</b>	<b>16,5</b>
<b>2019</b>	<b>40,7</b>	<b>44,9</b>	<b>21,1</b>	<b>15,9</b>
<i>Politische Themen</i>				
2021	15,7	14,5	3,8	2,0
2020	15,0	15,2	3,3	2,0
2019	14,9	14,5	2,0	1,6
<i>Deutsche Politik</i>				
2021	12,5	11,6	3,0	1,7
2020	9,1	10,1	2,4	1,5
2019	9,6	8,5	1,4	1,1
<i>Internationale Politik</i>				
2021	3,2	2,9	0,8	0,3
2020	5,9	5,1	0,9	0,5
2019	5,3	6,0	0,6	0,5
<i>Nichtpolitische Themen</i>				
2021	24,3	27,3	20,3	11,6
2020	25,8	28,4	16,1	12,9
2019	23,3	28,1	17,4	12,9
<i>Wirtschaft</i>				
2021	2,5	2,3	0,6	0,5
2020	2,5	2,5	0,4	0,5
2019	1,4	2,0	0,1	0,3
<i>Gesellschaft</i>				
2021	10,1	10,8	3,3	2,4
2020	9,5	9,9	1,9	2,2
2019	10,0	11,7	2,3	3,2
<i>Wetter und sonstige Service- und Ratgeberthemen</i>				
2021	4,2	3,2	2,4	1,8
2020	4,9	4,8	2,6	2,4
2019	4,2	3,9	2,7	2,0

**Tabelle 10**  
**Themenstruktur der journalistischen Information 2019 bis 2021**

Zeitanteil in Prozent<sup>1</sup>

– Fortsetzung –

Themen	Das Erste	ZDF	RTL	Sat.1
<i>Human Touch: Zerstreuthemen</i>				
2021	3,5	4,6	8,5	5,4
2020	5,3	6,9	9,1	6,9
2019	3,8	4,7	9,9	6,2
<i>Human Touch: Angstthemen</i>				
2021	1,4	3,8	4,8	1,2
2020	1,2	2,1	1,7	0,7
2019	1,5	3,3	1,9	1,0
<i>Sport</i>				
2021	2,6	2,6	0,7	0,3
2020	2,4	2,2	0,4	0,2
2019	2,4	2,5	0,5	0,2
Thematisch nicht klassifizierbar				
2021	2,9	2,7	1,8	1,6
2020	2,6	2,5	1,7	1,6
2019	2,5	2,3	1,7	1,4
<b>Restliches Programm<sup>2</sup></b>				
<b>2021</b>	<b>57,1</b>	<b>55,5</b>	<b>74,1</b>	<b>84,8</b>
<b>2020</b>	<b>56,6</b>	<b>53,9</b>	<b>78,9</b>	<b>83,5</b>
<b>2019</b>	<b>59,3</b>	<b>55,1</b>	<b>78,9</b>	<b>84,1</b>
<b>Gesamt</b>	<b>100</b>	<b>100</b>	<b>100</b>	<b>100</b>

1 Stichprobenerhebungen 2019 bis 2021: vier künstliche Programmwochen. Berechnungsbasis: 24 Stunden pro Tag (3.00-3.00 Uhr).

2 Sportsendungen, nonfiktionale Unterhaltung und Reality-TV, fiktionale Unterhaltung sowie sonstige Sendungen, Werbung und Promotion.

**Tabelle 11**  
**Themenstruktur der journalistischen Information**

Zeitanteil in Prozent<sup>1</sup>

<b>Themen</b>	<b>Das Erste</b> t=10:18	<b>ZDF</b> t=10:41	<b>RTL</b> t=6:12	<b>Sat.1</b> t=3:39
Politische Themen	36,7	32,6	14,5	12,7
<i>Deutsche Politik</i>	29,1	26,0	11,5	11,0
<i>Internationale Politik</i>	7,6	6,6	3,0	1,7
Nichtpolitische Themen	56,4	61,3	78,4	76,8
<i>Wirtschaft</i>	5,8	5,2	2,2	3,4
<i>Gesellschaft</i>	23,5	24,3	12,6	15,8
<i>Wetter</i>	3,5	2,6	2,4	2,3
<i>Sonstige Service- und Ratgeberthemen</i>	6,2	4,5	6,9	9,7
<i>Human Touch: Zerstreuthemen</i>	8,0	10,3	32,7	35,3
<i>Human Touch: Angstthemen</i>	3,4	8,5	18,7	8,2
<i>Sport</i>	6,0	5,9	2,9	2,1
Thematisch nicht klassifizierbar	6,9	6,1	7,1	10,5
<b>Gesamt</b>	<b>100</b>	<b>100</b>	<b>100</b>	<b>100</b>

<sup>1</sup> Stichprobenerhebung 2021: vier künstliche Programmwochen. Berechnungsbasis: Zeitumfang der journalistischen Informationssendungen pro Tag.

**Tabelle 12**  
**Themenstruktur der journalistischen Information 2019 bis 2021**

Zeitanteil in Prozent<sup>1</sup>

Themen	<b>Das Erste</b> t <sub>21</sub> =10:18 t <sub>20</sub> = 10:24 t <sub>19</sub> =9:46	<b>ZDF</b> t <sub>21</sub> =10:41 t <sub>20</sub> =11:03 t <sub>19</sub> =10:47	<b>RTL</b> t <sub>21</sub> =6:12 t <sub>20</sub> =5:04 t <sub>19</sub> =5:04	<b>Sat.1</b> t <sub>21</sub> =3:39 t <sub>20</sub> =3:57 t <sub>19</sub> =3:49
<b>Politische Themen</b>				
2021	36,7	32,6	14,5	12,7
2020	34,6	33,0	15,5	12,2
2019	36,5	32,2	9,6	9,8
<i>Deutsche Politik</i>				
2021	29,1	26,0	11,5	11,0
2020	21,0	22,0	11,5	9,1
2019	23,5	18,9	7,0	6,4
<i>Internationale Politik</i>				
2021	7,6	6,6	3,0	1,7
2020	13,6	11,0	4,0	3,1
2019	13,0	13,3	2,6	3,4
<b>Nichtpolitische Themen</b>				
2021	56,4	61,3	78,4	76,8
2020	59,4	61,5	76,3	78,0
2019	57,3	62,7	82,3	81,4
<i>Wirtschaft</i>				
2021	5,8	5,2	2,2	3,4
2020	5,8	5,3	1,9	2,8
2019	3,4	4,4	0,6	2,1
<i>Gesellschaft</i>				
2021	23,5	24,3	12,6	15,8
2020	21,9	21,5	8,8	13,2
2019	24,7	26,3	10,9	20,2
<i>Wetter und sonstige Service- und Ratgeberthemen</i>				
2021	9,7	7,1	9,3	12,0
2020	11,2	10,5	12,3	14,3
2019	10,3	8,7	12,9	12,3

**Tabelle 12**  
**Themenstruktur der journalistischen Information 2019 bis 2021**

Zeitanteil in Prozent<sup>1</sup>

– Fortsetzung –

Themen	Das Erste t <sub>21</sub> =10:18 t <sub>20</sub> = 10:24 t <sub>19</sub> =9:46	ZDF t <sub>21</sub> =10:41 t <sub>20</sub> =11:03 t <sub>19</sub> =10:47	RTL t <sub>21</sub> =6:12 t <sub>20</sub> =5:04 t <sub>19</sub> =5:04	Sat.1 t <sub>21</sub> =3:39 t <sub>20</sub> =3:57 t <sub>19</sub> =3:49
<i>Human Touch: Zerstreuthemen</i>				
2021	8,0	10,3	32,7	35,3
2020	12,3	15,0	43,1	42,2
2019	9,2	10,3	46,1	39,7
<i>Human Touch: Angstthemen</i>				
2021	3,4	8,5	18,7	8,2
2020	2,8	4,5	8,2	4,1
2019	3,8	7,5	9,5	6,0
<i>Sport</i>				
2021	6,0	5,9	2,9	2,1
2020	5,4	4,7	2,0	1,4
2019	5,9	5,5	2,3	1,1
Thematisch nicht klassifizierbar				
2021	6,9	6,1	7,1	10,5
2020	6,0	5,5	8,2	9,8
2019	6,2	5,1	8,1	8,8
<b>Gesamt</b>	<b>100</b>	<b>100</b>	<b>100</b>	<b>100</b>

<sup>1</sup> Stichprobenerhebung 2019 bis 2021: vier künstliche Programmwochen. Berechnungsbasis: Zeitumfang der journalistischen Informationssendungen pro Tag.

**Tabelle 13**  
**Aktualität der journalistischen Information**

Zeitanteil in Prozent<sup>1</sup>

<b>Aktualität</b>	<b>Das Erste</b>	<b>ZDF</b>	<b>RTL</b>	<b>Sat.1</b>
<b>Journalistische Information</b>	<b>42,9</b>	<b>44,5</b>	<b>25,9</b>	<b>15,2</b>
Aktueller Beitragsanlass	34,1	32,3	17,9	9,4
Kein aktueller Beitragsanlass	5,9	9,5	6,2	4,2
Thematisch nicht klassifizierbar	2,9	2,7	1,8	1,6
<b>Restliches Programm<sup>2</sup></b>	<b>57,1</b>	<b>55,5</b>	<b>74,1</b>	<b>84,8</b>
<b>Gesamt</b>	<b>100</b>	<b>100</b>	<b>100</b>	<b>100</b>

1 Stichprobenerhebung 2021: vier künstliche Programmwochen. Berechnungsbasis: 24 Stunden pro Tag (3.00-3.00 Uhr).

2 Sportsendungen, nonfiktionale Unterhaltung und Reality-TV, fiktionale Unterhaltung sowie sonstige Sendungen, Werbung und Promotion.

**Tabelle 14**  
**Aktualität der Themenbereiche der journalistischen Information**

Zeitungsumfang pro Tag in Std.:Min.<sup>1</sup>

<b>Aktualität</b>	<b>Das Erste</b>	<b>ZDF</b>	<b>RTL</b>	<b>Sat.1</b>
<b>Journalistische Information</b>	<b>10:18</b>	<b>10:41</b>	<b>6:12</b>	<b>3:39</b>
Politische Themen	3:47	3:29	0:54	0:28
<i>Aktueller Beitragsanlass</i>	3:38	3:16	0:54	0:28
<i>Kein aktueller Beitragsanlass</i>	0:09	0:13	0:00	-
Wirtschaft und Gesellschaft	3:01	3:09	0:55	0:42
<i>Aktueller Beitragsanlass</i>	2:18	2:07	0:50	0:35
<i>Kein aktueller Beitragsanlass</i>	0:43	1:02	0:05	0:07
Service- und Ratgeberthemen	1:00	0:46	0:35	0:26
<i>Aktueller Beitragsanlass</i>	0:42	0:33	0:25	0:16
<i>Kein aktueller Beitragsanlass</i>	0:18	0:13	0:10	0:10
Human Touch: Zerstreungs- und Angstthemen	1:11	2:01	3:11	2:35
<i>Aktueller Beitragsanlass</i>	0:59	1:11	1:58	0:53
<i>Kein aktueller Beitragsanlass</i>	0:12	0:50	1:13	0:42
Sport	0:37	0:37	0:10	0:05
<i>Aktueller Beitragsanlass</i>	0:35	0:36	0:10	0:04
<i>Kein aktueller Beitragsanlass</i>	0:02	0:01	0:00	0:01
Thematisch nicht klassifizierbar	0:42	0:39	0:27	0:23
<b>Restliches Programm<sup>2</sup></b>	<b>13:42</b>	<b>13:19</b>	<b>17:48</b>	<b>20:21</b>
<b>Gesamt</b>	<b>24:00</b>	<b>24:00</b>	<b>24:00</b>	<b>24:00</b>

1 Stichprobenerhebung 2021: vier künstliche Programmwochen. Berechnungsbasis: 24 Stunden pro Tag (3.00-3.00 Uhr).

2 Sportsendungen, nonfiktionale Unterhaltung und Reality-TV, fiktionale Unterhaltung sowie sonstige Sendungen, Werbung und Promotion.



**Tabelle 15**  
**Aktualität der Themenbereiche der journalistischen Information**

Zeitanteil in Prozent<sup>1</sup>

<b>Aktualität</b>	<b>Das Erste</b>	<b>ZDF</b>	<b>RTL</b>	<b>Sat.1</b>
<b>Journalistische Information</b>	<b>42,9</b>	<b>44,5</b>	<b>25,9</b>	<b>15,2</b>
Politische Themen	15,7	14,5	3,8	2,0
<i>Aktueller Beitragsanlass</i>	<i>15,1</i>	<i>13,6</i>	<i>3,8</i>	<i>2,0</i>
<i>Kein aktueller Beitragsanlass</i>	<i>0,6</i>	<i>0,9</i>	<i>0,0</i>	<i>-</i>
Wirtschaft und Gesellschaft	12,6	13,1	3,9	2,9
<i>Aktueller Beitragsanlass</i>	<i>9,6</i>	<i>8,8</i>	<i>3,5</i>	<i>2,4</i>
<i>Kein aktueller Beitragsanlass</i>	<i>3,0</i>	<i>4,3</i>	<i>0,4</i>	<i>0,5</i>
Service- und Ratgeberthemen	4,2	3,2	2,4	1,8
<i>Aktueller Beitragsanlass</i>	<i>2,9</i>	<i>2,3</i>	<i>1,7</i>	<i>1,1</i>
<i>Kein aktueller Beitragsanlass</i>	<i>1,3</i>	<i>0,9</i>	<i>0,7</i>	<i>0,7</i>
Human Touch: Zerstreuungs- und Angstthemen	4,9	8,4	13,3	6,6
<i>Aktueller Beitragsanlass</i>	<i>4,1</i>	<i>5,0</i>	<i>8,2</i>	<i>3,7</i>
<i>Kein aktueller Beitragsanlass</i>	<i>0,8</i>	<i>3,4</i>	<i>5,1</i>	<i>2,9</i>
Sport	2,6	2,6	0,7	0,3
<i>Aktueller Beitragsanlass</i>	<i>2,4</i>	<i>2,6</i>	<i>0,7</i>	<i>0,3</i>
<i>Kein aktueller Beitragsanlass</i>	<i>0,2</i>	<i>0,0</i>	<i>0,0</i>	<i>0,0</i>
Thematisch nicht klassifizierbar	2,9	2,7	1,8	1,6
<b>Restliches Programm<sup>2</sup></b>	<b>57,1</b>	<b>55,5</b>	<b>74,1</b>	<b>84,8</b>
<b>Gesamt</b>	<b>100</b>	<b>100</b>	<b>100</b>	<b>100</b>

1 Stichprobenerhebung 2021: vier künstliche Programmwochen. Berechnungsbasis: 24 Stunden pro Tag (3.00-3.00 Uhr).

2 Sportsendungen, nonfiktionale Unterhaltung und Reality-TV, fiktionale Unterhaltung sowie sonstige Sendungen, Werbung und Promotion.

**Tabelle 16**  
**Inhalte der Berichterstattung über deutsche Politik –**  
**Sachthemen, Strukturen und Prozesse**

Zeitanteil in Prozent<sup>1</sup>

Themen	Das Erste	ZDF	RTL	Sat.1
<b>Journalistische Information</b>	<b>42,9</b>	<b>44,5</b>	<b>25,9</b>	<b>15,2</b>
Deutsche Politik	12,4	11,6	3,0	1,7
<i>Sachthemen (Policy)</i>	7,4	6,9	2,2	1,1
<i>Sachthemen sowie Strukturen und Prozesse</i>	2,2	2,3	0,4	0,3
<i>Strukturen und Prozesse (Politics/Polity)</i>	2,8	2,4	0,4	0,3
Internationale Politik	3,3	2,9	0,8	0,3
Nichtpolitische Themen	24,3	27,3	20,3	11,6
Thematisch nicht klassifizierbar	2,9	2,7	1,8	1,6
<b>Restliches Programm<sup>2</sup></b>	<b>57,1</b>	<b>55,5</b>	<b>74,1</b>	<b>84,8</b>
<b>Gesamt</b>	<b>100</b>	<b>100</b>	<b>100</b>	<b>100</b>

1 Stichprobenerhebung 2021: vier künstliche Programmwochen. Berechnungsbasis: 24 Stunden pro Tag (3.00-3.00 Uhr).

2 Sportsendungen, nonfiktionale Unterhaltung und Reality-TV, fiktionale Unterhaltung sowie sonstige Sendungen, Werbung und Promotion.

**Tabelle 17**  
**Formate der Politikberichterstattung**

Zeitanteil in Prozent<sup>1</sup>

Formatgruppen	Das Erste t=3:47	ZDF t=3:29	RTL t=0:54	Sat.1 t=0:28
Nachrichtensendungen	33,7	33,8	59,9	75,1
<i>Hauptnachrichten</i>	4,3	4,9	15,8	27,3
<i>Nachrichtenmagazine und Nachtjournale</i>	10,2	12,4	21,3	-
<i>Sonstige Nachrichtensendungen</i>	18,8	16,3	4,3	-
<i>Integrierte Nachrichtenblöcke</i>	0,4	0,2	18,5	47,8
Magazinsendungen	37,0	35,9	29,5	17,5
<i>Morgen- und Mittagsmagazine</i>	22,6	24,0	17,3	17,5
<i>Sonstige Tageszeit-, Service- und Ratgebermagazine</i>	1,7	4,1	-	-
<i>Boulevardmagazine</i>	2,7	0,9	5,9	-
<i>Themenmagazine</i>	10,0	6,9	6,3	-
Reportagen, Dokumentationen	7,3	11,1	8,6	7,4
Interview- und Talkformate	19,9	16,8	-	-
Sondersendungen	1,7	1,1	2,0	-
Sonstige journalistische Formate <sup>2</sup>	0,4	1,3	-	-
<b>Gesamt</b>	<b>100</b>	<b>100</b>	<b>100</b>	<b>100</b>

1 Stichprobenerhebung 2021: vier künstliche Programmwochen. Berechnungsbasis: Zeitumfang der Politikberichterstattung pro Tag.

2 Ansprachen, Übertragungen etc.

**Tabelle 18**  
**Themenstruktur der Nachrichtensendungen**

Zeitanteil in Prozent<sup>1</sup>

Themen	Das Erste t=2:15	ZDF t=2:05	RTL t=1:17	Sat.1 t=0:41
Politische Themen	56,6	56,6	42,0	51,4
<i>Deutsche Politik</i>	39,6	38,7	34,4	44,9
<i>Internationale Politik</i>	17,0	17,9	7,6	6,5
Nichtpolitische Themen	37,1	37,6	53,4	44,9
<i>Wirtschaft</i>	6,6	5,5	4,4	3,2
<i>Gesellschaft</i>	13,2	15,5	15,9	14,5
<i>Wetter</i>	5,3	3,5	5,4	10,8
<i>Sonstige Service- und Ratgeberthemen</i>	0,2	0,1	0,6	0,5
<i>Human Touch: Zerstreuthemen</i>	1,0	0,8	5,1	1,3
<i>Human Touch: Angstthemen</i>	4,1	4,8	12,6	10,2
<i>Sport</i>	6,7	7,4	9,4	4,4
Thematisch nicht klassifizierbar	6,3	5,8	4,6	3,7
<b>Gesamt</b>	<b>100</b>	<b>100</b>	<b>100</b>	<b>100</b>

<sup>1</sup> Stichprobenerhebung 2021: vier künstliche Programmwochen. Berechnungsbasis: Zeitumfang der Nachrichtensendungen pro Tag.

**Tabelle 19**  
**Themenstruktur der Magazinsendungen**

Zeitanteil in Prozent<sup>1</sup>

Themen	Das Erste t=5:41	ZDF t=5:52	RTL t=3:41	Sat.1 t=2:13
Politische Themen	24,6	21,3	7,2	3,7
<i>Deutsche Politik</i>	19,6	17,8	6,3	2,8
<i>Internationale Politik</i>	5,0	3,5	0,9	0,9
Nichtpolitische Themen	68,0	72,1	83,6	80,9
<i>Wirtschaft</i>	6,7	5,4	2,1	2,2
<i>Gesellschaft</i>	24,4	24,4	13,2	17,3
<i>Wetter</i>	4,2	3,5	2,1	0,4
<i>Sonstige Service- und Ratgeberthemen</i>	10,9	7,8	11,3	14,6
<i>Human Touch: Zerstreuthemen</i>	9,9	14,8	43,1	41,9
<i>Human Touch: Angstthemen</i>	4,3	8,8	10,4	2,9
<i>Sport</i>	7,6	7,4	1,4	1,6
Thematisch nicht klassifizierbar	7,4	6,6	9,2	15,4
<b>Gesamt</b>	<b>100</b>	<b>100</b>	<b>100</b>	<b>100</b>

<sup>1</sup> Stichprobenerhebung 2021: vier künstliche Programmwochen. Berechnungsbasis: Zeitumfang der Magazinsendungen pro Tag.

**Tabelle 20**  
**Themenstruktur der Reportagen und Dokumentationen**

Zeitanteil in Prozent<sup>1</sup>

Themen	Das Erste t=1:06	ZDF t=1:45	RTL t=1:10	Sat.1 t=0:41
Politische Themen	25,1	21,9	6,6	4,9
<i>Deutsche Politik</i>	20,1	16,3	1,8	4,9
<i>Internationale Politik</i>	5,0	5,6	4,8	-
Nichtpolitische Themen	67,5	73,8	89,6	93,1
<i>Wirtschaft</i>	5,4	6,9	-	7,8
<i>Gesellschaft</i>	52,9	40,2	7,3	13,5
<i>Wetter</i>	-	-	-	-
<i>Sonstige Service- und Ratgeberthemen</i>	0,6	1,4	0,3	3,9
<i>Human Touch: Zerstreuthemen</i>	6,6	12,0	28,8	44,2
<i>Human Touch: Angstthemen</i>	0,5	13,3	52,8	23,7
<i>Sport</i>	1,5	0,0	0,4	-
Thematisch nicht klassifizierbar	7,4	4,3	3,8	2,0
<b>Gesamt</b>	<b>100</b>	<b>100</b>	<b>100</b>	<b>100</b>

1 Stichprobenerhebung 2021: vier künstliche Programmwochen. Berechnungsbasis: Zeitumfang der Reportagen und Dokumentationen pro Tag.

**Tabelle 21**  
**Themenstruktur der Interview- und Talkformate**

Zeitanteil in Prozent<sup>1</sup>

Themen	Das Erste t=1:10	ZDF t=0:50	RTL t=0:01 <sup>2</sup>	Sat.1 t=0:03 <sup>2</sup>
Politische Themen	64,4	71,0	-	-
<i>Deutsche Politik</i>	59,2	67,7	-	-
<i>Internationale Politik</i>	5,2	3,3	-	-
Nichtpolitische Themen	30,0	23,7	-	-
<i>Wirtschaft</i>	1,0	-	-	-
<i>Gesellschaft</i>	12,7	10,9	-	-
<i>Wetter</i>	-	-	-	-
<i>Sonstige Service- und Ratgeberthemen</i>	1,0	-	-	-
<i>Human Touch: Zerstreuthemen</i>	13,9	1,0	-	-
<i>Human Touch: Angstthemen</i>	-	6,8	-	-
<i>Sport</i>	1,4	5,0	-	-
Thematisch nicht klassifizierbar	5,6	5,3	-	-
<b>Gesamt</b>	<b>100</b>	<b>100</b>	-	-

1 Stichprobenerhebung 2021: vier künstliche Programmwochen. Berechnungsbasis: Zeitumfang der Interview- und Talkformate pro Tag.

2 Die Prozentwerte werden nicht ausgewiesen, da die Basis zu klein ist. Sowohl bei RTL als auch bei Sat.1 liegt der Schwerpunkt aber im Bereich „Human Touch: Zerstreuthemen“.

**Tabelle 22**  
**Ebenen der nationalen und internationalen Politikberichterstattung**

Zeitanteil in Prozent<sup>1</sup>

Ebenen	Das Erste	ZDF	RTL	Sat.1
<b>Deutsche Politik</b>	<b>12,4</b>	<b>11,6</b>	<b>3,0</b>	<b>1,7</b>
Bezug zur Bundespolitik	11,1	10,2	2,5	1,5
Ausschließlich Bezug zur Länder-/ Regional-/Kommunalpolitik	1,3	1,4	0,5	0,2
<b>Internationale Politik</b>	<b>3,3</b>	<b>2,9</b>	<b>0,8</b>	<b>0,3</b>
Europapolitik ohne Deutschlandbezug	1,6	1,3	0,3	0,2
Politik nicht europäischer Länder	1,7	1,6	0,5	0,1
<b>Restliches Programm<sup>2</sup></b>	<b>84,3</b>	<b>85,5</b>	<b>96,2</b>	<b>98,0</b>
<b>Gesamt</b>	<b>100</b>	<b>100</b>	<b>100</b>	<b>100</b>

1 Stichprobenerhebung 2021: vier künstliche Programmwochen. Berechnungsbasis: 24 Stunden pro Tag (3.00-3.00 Uhr).

2 Sportsendungen, nonfiktionale Unterhaltung und Reality-TV, fiktionale Unterhaltung, sonstige Sendungen, Werbung und Promotion sowie thematisch nicht klassifizierbare Beiträge und sonstige journalistische Themen.

**Tabelle 23**  
**Bezüge zu Ostdeutschland in der Berichterstattung**  
**über politische, wirtschaftliche oder gesellschaftliche Themen**

Zeitanteil in Prozent<sup>1</sup>

	Das Erste	ZDF	RTL	Sat.1
<b>Berichterstattung über politische, wirtschaftliche oder gesellschaftliche Themen</b>	<b>28,3</b>	<b>27,6</b>	<b>7,7</b>	<b>4,9</b>
Deutschlandbezüge	23,4	23,5	6,6	4,3
<i>Bezug zu Ostdeutschland</i>	5,5	6,7	1,2	0,7
<i>Bezug über den Ereignisort</i>	4,9	5,7	1,1	0,6
<i>Bezug über Akteure</i>	3,0	3,4	0,6	0,3
<i>Bezug über Themen/Probleme</i>	0,5	0,8	0,1	0,0
<i>Kein Bezug zu Ostdeutschland</i>	17,9	16,8	5,4	3,6
Ausschließlich internationale Bezüge	4,9	4,1	1,1	0,6
<b>Restliche journalistische Information</b>	<b>14,6</b>	<b>16,9</b>	<b>18,2</b>	<b>10,3</b>
<b>Restliches Programm<sup>2</sup></b>	<b>57,1</b>	<b>55,5</b>	<b>74,1</b>	<b>84,8</b>
<b>Gesamt</b>	<b>100</b>	<b>100</b>	<b>100</b>	<b>100</b>

1 Stichprobenerhebung 2021: vier künstliche Programmwochen. Berechnungsbasis: 24 Stunden pro Tag (3.00-3.00 Uhr).

2 Sportsendungen, nonfiktionale Unterhaltung und Reality-TV, fiktionale Unterhaltung, sonstige Sendungen, Werbung und Promotion sowie thematisch nicht klassifizierbare Beiträge.

**Tabelle 24**  
**Top-20-Länder in der Berichterstattung**  
**über politische, wirtschaftliche oder gesellschaftliche Themen**  
Anzahl der erfassten internationalen Bezüge (abs.)<sup>1</sup>

<b>Länder</b>	<b>Nachrichten</b>	<b>Magazine</b>	<b>Sonstige</b>	<b>Gesamt</b>
USA	925	376	126	1427
Europäische Union – EU <sup>2</sup>	496	157	35	688
Großbritannien	329	205	64	598
Afghanistan	232	90	34	356
Pauschaler Europa-Bezug	151	142	62	355
Russland	251	66	21	338
Frankreich	193	111	25	329
China	187	71	29	287
Österreich	106	62	26	194
Italien	93	67	22	182
Israel	131	34	13	178
Spanien	82	76	8	166
Niederlande	93	39	28	160
Polen	94	48	16	158
Weißrussland	101	35	4	140
Türkei	69	57	10	136
Ungarn	91	13	5	109
Syrien	66	19	15	100
Griechenland	41	52	4	97
Kanada	53	29	9	91
Sonstige Länder	1071	631	283	1985
<b>Gesamt</b>	<b>4855</b>	<b>2380</b>	<b>839</b>	<b>8074</b>

1 Stichprobenerhebung 2021: vier künstliche Programmwochen.

2 EU als Staatengemeinschaft.



**Tabelle 25**  
**Weltmächte und Regionen in der Berichterstattung**  
**über politische, wirtschaftliche oder gesellschaftliche Themen**

Anzahl der erfassten internationalen Bezüge (abs.)<sup>1</sup>

Regionen	Nachrichten	Magazine	Sonstige	Gesamt
Europa	2283	1258	397	3938
USA	925	376	126	1427
Naher und mittlerer Osten <sup>2</sup>	612	268	96	976
Amerika <sup>3</sup>	183	102	60	345
Russland	251	66	21	338
Asien <sup>4</sup>	185	102	49	336
China	187	71	29	287
Afrika	97	87	28	212
Nordafrika <sup>5</sup>	65	24	16	105
Australien, Neuseeland und Ozeanien	39	25	17	81
Sonstiger Regionen-Bezug	28	1	0	29
<b>Gesamt</b>	<b>4855</b>	<b>2380</b>	<b>839</b>	<b>8074</b>

1 Stichprobenerhebung 2021: vier künstliche Programmwochen.

2 Einschl. Türkei, Israel/Palästina und Afghanistan.

3 Ohne USA.

4 Ohne Vorderasien, Afghanistan und China.

5 Marokko, Algerien, Tunesien, Libyen, Ägypten, Westsahara, Mauretanien und Mali.

**Tabelle 26**  
**Umfang der Corona-Berichterstattung**

Zeitumfang pro Tag in Std.:Min.<sup>1</sup>

<b>Corona-Bezug</b>	<b>Das Erste</b>	<b>ZDF</b>	<b>RTL</b>	<b>Sat.1</b>
<b>Journalistische Information</b>	<b>10:18</b>	<b>10:41</b>	<b>6:12</b>	<b>3:39</b>
Mit Bezug zu Corona	3:53	3:45	1:26	0:48
Ohne Bezug zu Corona	5:43	6:17	4:19	2:28
Thematisch nicht klassifizierbar	0:42	0:39	0:27	0:23
<b>Restliches Programm<sup>2</sup></b>	<b>13:42</b>	<b>13:19</b>	<b>17:48</b>	<b>20:21</b>
<b>Gesamt</b>	<b>24:00</b>	<b>24:00</b>	<b>24:00</b>	<b>24:00</b>

1 Stichprobenerhebung 2021: vier künstliche Programmwochen. Berechnungsbasis: 24 Stunden pro Tag (3.00-3.00 Uhr).

2 Sportsendungen, nonfiktionale Unterhaltung und Reality-TV, fiktionale Unterhaltung sowie sonstige Sendungen, Werbung und Promotion.

**Tabelle 27**  
**Anteil der Corona-Berichterstattung an der Informationssendezeit**

Zeitanteil in Prozent<sup>1</sup>

<b>Corona-Bezug</b>	<b>Das Erste</b> t=10:18	<b>ZDF</b> t=10:41	<b>RTL</b> t=6:12	<b>Sat.1</b> t=3:39
Mit Bezug zu Corona	37,6	35,1	23,1	21,7
Ohne Bezug zu Corona	55,5	58,8	69,8	67,8
Thematisch nicht klassifizierbar	6,9	6,1	7,1	10,5
<b>Gesamt</b>	<b>100</b>	<b>100</b>	<b>100</b>	<b>100</b>

1 Stichprobenerhebung 2021: vier künstliche Programmwochen. Berechnungsbasis: Zeitumfang der journalistischen Informationssendungen pro Tag.

**Tabelle 28**  
**Themenstruktur der Corona-Berichterstattung**

Zeitumfang pro Tag in Std.:Min.<sup>1</sup>

<b>Themen</b>	<b>Das Erste</b>	<b>ZDF</b>	<b>RTL</b>	<b>Sat.1</b>
Politische Themen	2:07	1:52	0:31	0:17
<i>Deutsche Politik</i>	1:51	1:39	0:29	0:15
<i>Internationale Politik</i>	0:16	0:13	0:02	0:02
Nichtpolitische Themen	1:46	1:53	0:55	0:31
<i>Wirtschaft</i>	0:18	0:14	0:04	0:03
<i>Gesellschaft</i>	0:59	1:01	0:22	0:12
<i>Wetter</i>	-	-	-	-
<i>Sonstige Service- und Ratgeberthemen</i>	0:06	0:05	0:05	0:02
<i>Human Touch: Zerstreuthemen</i>	0:16	0:24	0:17	0:11
<i>Human Touch: Angstthemen</i>	0:01	0:03	0:05	0:03
<i>Sport</i>	0:06	0:06	0:02	0:00
<b>Gesamt</b>	<b>3:53</b>	<b>3:45</b>	<b>1:26</b>	<b>0:48</b>

<sup>1</sup> Stichprobenerhebung 2021: vier künstliche Programmwochen. Berechnungsbasis: Zeitumfang der Berichterstattung mit Bezug zu Corona pro Tag.

**Tabelle 29**  
**Themenstruktur der Corona-Berichterstattung**

Zeitanteil in Prozent<sup>1</sup>

Themen	Das Erste t=3:53	ZDF t=3:45	RTL t=1:26	Sat.1 t=0:48
Politische Themen	54,6	49,5	36,6	33,6
<i>Deutsche Politik</i>	47,7	43,8	34,1	30,6
<i>Internationale Politik</i>	6,9	5,7	2,5	3,0
Nichtpolitische Themen	45,4	50,5	63,4	66,4
<i>Wirtschaft</i>	7,7	6,4	4,4	6,7
<i>Gesellschaft</i>	25,3	27,1	25,9	25,0
<i>Wetter</i>	-	-	-	-
<i>Sonstige Service- und Ratgeberthemen</i>	2,5	2,1	5,7	4,8
<i>Human Touch: Zerstreuthemen</i>	6,7	10,6	19,5	23,8
<i>Human Touch: Angstthemen</i>	0,5	1,5	5,5	5,5
<i>Sport</i>	2,7	2,8	2,4	0,6
<b>Gesamt</b>	<b>100</b>	<b>100</b>	<b>100</b>	<b>100</b>

<sup>1</sup> Stichprobenerhebung 2021: vier künstliche Programmwochen. Berechnungsbasis: Zeitumfang der Berichterstattung mit Bezug zu Corona pro Tag.

**Tabelle 30**  
**Formate der Corona-Berichterstattung**

Zeitanteil in Prozent<sup>1</sup>

<b>Formatgruppen</b>	<b>Das Erste</b> t=3:53	<b>ZDF</b> t=3:45	<b>RTL</b> t=1:26	<b>Sat.1</b> t=0:48
Nachrichtensendungen	22,3	23,8	34,1	37,9
<i>Hauptnachrichten</i>	2,3	3,2	9,0	15,4
<i>Nachrichtenmagazine und Nachtjournale</i>	7,0	8,0	12,3	-
<i>Sonstige Nachrichtensendungen</i>	12,2	12,0	2,1	-
<i>Integrierte Nachrichtenblöcke</i>	0,8	0,6	10,7	22,5
Magazinsendungen	48,1	51,7	57,3	42,0
<i>Morgen- und Mittagmagazine</i>	27,3	27,3	31,1	41,7
<i>Sonstige Tageszeit-, Service und Ratgebermagazine</i>	6,8	13,0	-	-
<i>Boulevardmagazine</i>	6,2	4,3	14,3	-
<i>Themenmagazine</i>	7,8	7,1	11,9	0,3
Reportagen, Dokumentationen	7,5	12,5	5,9	20,1
Interview- und Talkformate	20,6	10,9	-	-
Sondersendungen	1,2	0,7	2,7	-
Sonstige journalistische Formate	0,3	0,4	-	-
<b>Gesamt</b>	<b>100</b>	<b>100</b>	<b>100</b>	<b>100</b>

1 Stichprobenerhebung 2021: vier künstliche Programmwochen. Berechnungsbasis: Zeitumfang der Berichterstattung mit Bezug zu Corona pro Tag.

**Tabelle 31**  
**Corona-Bezüge in den Themenbereichen der journalistischen Information**

Zeitanteil in Prozent<sup>1</sup>

Themen	Das Erste	ZDF	RTL	Sat.1
<b>Journalistische Information</b>	<b>42,9</b>	<b>44,5</b>	<b>25,9</b>	<b>15,2</b>
Politische Themen	15,7	14,5	3,8	2,0
<i>Mit Bezug zu Corona</i>	8,8	7,7	2,2	1,1
<i>Ohne Bezug zu Corona</i>	6,9	6,8	1,6	0,9
Wirtschaft und Gesellschaft	12,6	13,1	3,9	2,9
<i>Mit Bezug zu Corona</i>	5,3	5,2	1,8	1,0
<i>Ohne Bezug zu Corona</i>	7,3	7,9	2,1	1,9
Service- und Ratgeberthemen	4,2	3,2	2,4	1,8
<i>Mit Bezug zu Corona</i>	0,4	0,3	0,3	0,1
<i>Ohne Bezug zu Corona</i>	3,8	2,9	2,1	1,7
Human Touch: Zerstreungs- und Angstthemen	4,9	8,4	13,3	6,6
<i>Mit Bezug zu Corona</i>	1,2	1,9	1,5	1,0
<i>Ohne Bezug zu Corona</i>	3,7	6,5	11,8	5,6
Sport	2,6	2,6	0,7	0,3
<i>Mit Bezug zu Corona</i>	0,4	0,4	0,1	0,0
<i>Ohne Bezug zu Corona</i>	2,2	2,2	0,6	0,3
Thematisch nicht klassifizierbar	2,9	2,7	1,8	1,6
<b>Restliches Programm<sup>2</sup></b>	<b>57,1</b>	<b>55,5</b>	<b>74,1</b>	<b>84,8</b>
<b>Gesamt</b>	<b>100</b>	<b>100</b>	<b>100</b>	<b>100</b>

1 Stichprobenerhebung 2021: vier künstliche Programmwochen. Berechnungsbasis: 24 Stunden pro Tag (3.00-3.00 Uhr).

2 Sportsendungen, nonfiktionale Unterhaltung und Reality-TV, fiktionale Unterhaltung sowie sonstige Sendungen, Werbung und Promotion.

**Tabelle 32**  
**Internationale Corona-Bezüge in der Berichterstattung**  
**über politische, wirtschaftliche oder gesellschaftliche Themen**  
Anzahl der erfassten internationalen Bezüge (abs.)<sup>1</sup>

Länder	Mit Corona- Bezug	Ohne Corona- Bezug	Gesamt
USA	383	1044	1427
Europäische Union – EU <sup>2</sup>	259	429	688
Großbritannien	262	336	598
Afghanistan	39	317	356
Pauschaler Europa-Bezug	155	200	355
Russland	62	276	338
Frankreich	104	225	329
China	119	168	287
Österreich	87	107	194
Italien	71	111	182
Israel	73	105	178
Spanien	92	74	166
Niederlande	88	72	160
Polen	30	128	158
Weißrussland	8	132	140
Türkei	29	107	136
Ungarn	30	79	109
Syrien	5	95	100
Griechenland	33	64	97
Kanada	20	71	91
Sonstige Länder	669	1316	1985
<b>Gesamt</b>	<b>2618</b>	<b>5456</b>	<b>8074</b>

1 Stichprobenerhebung 2021: vier künstliche Programmwochen.

## 2 Teilstudie 2: Stichprobenkonzept und Stichprobenplan 2021



Die zweite Teilstudie der ARD/ZDF-Programmanalyse beruht auf jährlich durchgeführten Stichprobenerhebungen. Seit dem Untersuchungsjahr 2019 wird die Programmstichprobe anhand eines Zufallsverfahrens ausgewählt, das im Folgenden beschrieben wird.

### *Grundgesamtheit*

Die Grundgesamtheit der Stichprobenerhebungen sind die linear ausgestrahlten Programmangebote von Das Erste, ZDF, RTL und Sat.1 in einem Kalenderjahr. Die Stichprobenerhebungen repräsentieren die gesamte Sendezeit dieser vier Programme, 24 Stunden pro Tag, im jeweiligen Untersuchungszeitraum.

### *Umfang der Stichprobenerhebung*

Der Umfang der Stichprobenerhebung beträgt 28 Programmtage bzw. vier Programmwochen.

### *Auswahlverfahren*

Für die Auswahl der Programmtage wird ein nach Jahresquartalen geschichtetes Zufallsauswahlverfahren verwendet, dessen Resultat vier künstliche Programmwochen sind.<sup>3</sup>

Konkret wird für die Stichprobenziehung in jedem Jahresquartal die Gesamtzahl der Tage durch 7 geteilt. Damit errechnete sich pro Quartal ein Abstand von 13 Tagen zwischen den sieben Stichprobentagen. Der Starttag der Zählung wird pro Jahresquartal zufällig bestimmt: Zuerst wird der letztmögliche Anfangstag der Zählung berechnet und dann der erste Stichprobentag mit der Excel-Funktion „Zufallszahl“ generiert.

### *Stichprobenplan für das Untersuchungsjahr 2021*

Die Ergebnisse dieser Prozedur für das Untersuchungsjahr 2021 sind in den beiden nachfolgenden Übersichten dokumentiert.

### *Fazit*

Auf der Grundlage der Ergebnisse der Sekundäranalyse der AGF-Programmcodierung, die im Rahmen der ersten Teilstudie durchgeführt wird, sind die Programmstrukturen der vier Programme im Untersuchungsjahr 2021 bekannt. Die Stichprobenerhebung repräsentiert diese Programmstrukturen und in diesem Kontext auch die Programmangebote, die in Teilstudie 1 der Sparte der journalistischen Information zugeordnet werden.

---

<sup>3</sup> Vgl. Hester, Joe Bob/Elizabeth Dougall: The efficiency of constructed week sampling for content analysis of online news. In: Journalism & Mass Communication Quarterly 84, 2007, S. 811-824; Luke, Douglas A./Charlene A. Caburnay/Elisia L. Cohen: How much is enough? New recommendations for using constructed weeksampling in newspaper content analysis of health stories. In: Communication Methods and Measures 5, 2011, S. 76-91.

**Übersicht 1**  
**Stichprobenplan 2021: Jahresübersicht\***

	Montag	Dienstag	Mittwoch	Donnerstag	Freitag	Samstag	Sonntag	KW
	28	29	30	31	1	2	3	53
Jan	4	5	6	7	8	9	10	1
	11	12	13	14	15	16	17	2
	18	19	20	21	22	23	24	3
	25	26	27	28	29	30	31	4
Feb	1	2	3	4	5	6	7	5
	8	9	10	11	12	13	14	6
	15	16	17	18	19	20	21	7
	22	23	24	25	26	27	28	8
Mrz	1	2	3	4	5	6	7	9
	8	9	10	11	12	13	14	10
	15	16	17	18	19	20	21	11
	22	23	24	25	26	27	28	12
	29	30	31	1	2	3	4	13
Apr	5	6	7	8	9	10	11	14
	12	13	14	15	16	17	18	15
	19	20	21	22	23	24	25	16
	26	27	28	29	30	1	2	17
Mai	3	4	5	6	7	8	9	18
	10	11	12	13	14	15	16	19
	17	18	19	20	21	22	23	20
	24	25	26	27	28	29	30	21
	31	1	2	3	4	5	6	22
Jun	7	8	9	10	11	12	13	23
	14	15	16	17	18	19	20	24
	21	22	23	24	25	26	27	25
	28	29	30	1	2	3	4	26
Jul	5	6	7	8	9	10	11	27
	12	13	14	15	16	17	18	28
	19	20	21	22	23	24	25	29
	26	27	28	29	30	31	1	30
Aug	2	3	4	5	6	7	8	31
	9	10	11	12	13	14	15	32
	16	17	18	19	20	21	22	33
	23	24	25	26	27	28	29	34
	30	31	1	2	3	4	5	35
Sep	6	7	8	9	10	11	12	36
	13	14	15	16	17	18	19	37
	20	21	22	23	24	25	26	38
	27	28	29	30	1	2	3	39
Okt	4	5	6	7	8	9	10	40
	11	12	13	14	15	16	17	41
	18	19	20	21	22	23	24	42
	25	26	27	28	29	30	31	43
Nov	1	2	3	4	5	6	7	44
	8	9	10	11	12	13	14	45
	15	16	17	18	19	20	21	46
	22	23	24	25	26	27	28	47
	29	30	1	2	3	4	5	48
Dez	6	7	8	9	10	11	12	49
	13	14	15	16	17	18	19	50
	20	21	22	23	24	25	26	51
	27	28	29	30	31	1	2	52

\*Die 28 Stichprobentage sind mit den Quartalsfarben markiert.

**Übersicht 2**  
**Stichprobenplan 2021: Vier künstliche Programmwochen**

1. Quartal			2. Quartal			3. Quartal			4. Quartal		
KW	Datum	Tag	KW	Datum	Tag	KW	Datum	Tag	KW	Datum	Tag
01	10.01	So.	14	06.04	Di.	27	05.07	Mo.	39	02.10	Sa.
03	23.01	Sa.	16	19.04	Mo.	28	18.07	So.	41	15.10	Fr.
05	05.02	Fr.	17	02.05	So.	30	31.07	Sa.	43	28.10	Do.
07	18.02	Do.	19	15.05	Sa.	32	13.08	Fr.	45	10.11	Mi.
09	03.03	Mi.	21	28.05	Fr.	34	26.08	Do.	47	23.11	Di.
11	16.03	Di.	23	10.06	Do.	36	08.09	Mi.	49	06.12	Mo.
13	29.03	Mo.	25	23.06	Mi.	38	21.09	Di.	50	19.12	So.

**Übersicht 3**  
**Validierung der Programmstichprobe**  
 Durchschnittlicher Zeitumfang pro Tag in Prozent<sup>1</sup>

Programmsparten und Formatgruppen	Das Erste		ZDF		RTL		Sat.1	
	PA 1 <sup>2</sup>	PA 2 <sup>3</sup>	PA 1	PA 2	PA 1	PA 2	PA 1	PA 2
<b>Journalistische Information</b>	<b>41,0</b>	<b>42,9</b>	<b>43,7</b>	<b>44,5</b>	<b>25,6</b>	<b>25,9</b>	<b>16,5</b>	<b>15,2</b>
Nachrichtensendungen <sup>4</sup>	8,9	9,3	8,3	8,7	3,5	5,3	1,2	2,8
Magazinsendungen	22,8	23,7	24,4	24,4	16,5 <sup>5</sup>	15,4	10,9 <sup>6</sup>	9,3
Reportagen, Dokumentationen	4,9	4,6	7,2	7,3	5,0	4,9	4,0	2,9
Interview- und Talkformate	3,8	4,8	3,0	3,4	0,2	0,1	0,3	0,2
Sondersendungen	0,5	0,4	0,4	0,2	0,4	0,2	0,1	-
Sonstige journalistische Formate	0,1	0,1	0,4	0,5	0,0	-	0,0	-
<b>Sportsendungen</b>	<b>8,0</b>	<b>4,6</b>	<b>6,3</b>	<b>8,8</b>	<b>0,7</b>	<b>0,8</b>	<b>0,7</b>	<b>0,7</b>
<b>Nonfiktionale Unterhaltung und Reality-TV</b>	<b>15,4</b>	<b>16,9</b>	<b>9,7</b>	<b>7,8</b>	<b>34,1</b>	<b>33,7</b>	<b>47,3</b>	<b>47,8</b>
<b>Fiktionale Unterhaltung</b>	<b>31,3</b>	<b>31,4</b>	<b>36,3</b>	<b>35,0</b>	<b>18,6</b>	<b>18,3</b>	<b>14,9</b>	<b>15,6</b>
<b>Sonstige Sendungen<sup>7</sup></b>	<b>0,8</b>	<b>0,5</b>	<b>0,5</b>	<b>0,4</b>	-	-	<b>0,0</b>	<b>0,0</b>
<b>Restliches Programm<sup>8</sup></b>	<b>3,5</b>	<b>3,7</b>	<b>3,5</b>	<b>3,5</b>	<b>21,0</b>	<b>21,3</b>	<b>20,6</b>	<b>20,7</b>
<b>Gesamt</b>	<b>100</b>	<b>100</b>	<b>100</b>	<b>100</b>	<b>100</b>	<b>100</b>	<b>100</b>	<b>100</b>

1 Stichprobenerhebung 2021: vier künstliche Programmwochen. Berechnungsbasis: 24 Stunden pro Tag (3.00-3.00 Uhr).

2 PA 1: Teilstudie 1. Jahresvollerhebung 2021.

3 PA 2: Teilstudie 2: Stichprobenerhebung 2021: vier künstliche Programmwochen.

4 Einschließlich Wetterberichte.

5 Einschließlich Nachrichtenblöcke in „Guten Morgen Deutschland“. Diese Nachrichtenblöcke wurden im Rahmen der PA 2 als Nachrichtensendungen erfasst.

6 Einschließlich Nachrichtenblöcke im „Sat.1 Frühstückfernsehen“. Diese Nachrichtenblöcke wurden im Rahmen der PA 2 als Nachrichtensendungen erfasst.

7 Vorwiegend religiöse Verkündigungssendungen und Gottesdienste.

8 Programmpromotion, Werbung, Sponsorhinweise, Dauerprogramm, Videotext, Gewinnzahlen, Spots und rechnerische Differenz zum 24-Stunden-Tag.

### 3 Teilstudie 2: Reliabilität der Beitragscodierung 2021

Im Mittelpunkt des zweiten Teils der ARD/ZDF-Programmanalyse steht die Beitragsanalyse, in der die Inhalte der journalistischen Informationssendungen detailliert analysiert werden. Entscheidend für die methodische Qualität dieser Analysen ist, dass die drei Mitarbeiterinnen und Mitarbeiter, die das Fernsehmaterial auswerten, das Untersuchungsinstrument gleich anwenden. Um das zu überprüfen, wurden im Untersuchungsjahr 2021 zwei Reliabilitätstests durchgeführt, der erste direkt im Anschluss an die Schulungsphase im Juli, der zweite im Oktober 2021.

Für die Auswertung der Tests wurde der von Benjamin Fretwurst eingeführte Kennwert >Lotus< verwendet.<sup>4</sup> Es handelt sich dabei um einen einfach interpretierbaren Reliabilitätskoeffizienten, mit dem die Intercoderreliabilität für mehr als zwei Codierende und sämtliche Skalenniveaus ermittelt werden kann. Der Koeffizient drückt die „prozentuale Übereinstimmung aller Codierenden mit dem am häufigsten codierten Wert pro Fall“<sup>5</sup> aus.

Im Fall der auf journalistische Informationssendungen im Fernsehen bezogenen Beitragsanalyse ist die Reliabilität (1) bei der Bildung der Untersuchungseinheiten von derjenigen (2) bei der inhaltlichen Codierung zu unterscheiden. Die Ergebnisse der Tests werden in den beiden nachfolgenden Übersichten dokumentiert:

(1) Im Untersuchungsjahr 2021 betrug die durchschnittliche Übereinstimmung der drei Codiererinnen und Codierer bei der Bildung der Untersuchungseinheiten beim ersten Test 98,1 und beim zweiten Test 99,0 Prozent.

(2) Für die Codierung der einzelnen Variablen der Beitragsanalyse wurden im ersten Test Übereinstimmungen zwischen den drei Codierern und Codiererinnen von mindestens 93,9 Prozent ermittelt, im zweiten Test waren es 90,0 Prozent. Bezogen auf alle Variablen ergab der erste Test eine durchschnittliche Übereinstimmung zwischen den drei Codierern und Codiererinnen von 97,5 Prozent, im zweiten Test lag dieser Wert bei 98,0 Prozent.

---

4 Vgl. Fretwurst, Benjamin: Reliabilität und Validität von Inhaltsanalysen. Mit Erläuterungen zur Berechnung des Reliabilitätskoeffizienten >Lotus< mit SPSS. In: Wirth, Werner/Katharina Sommer/Martin Wettstein/Jörg Matthes (Hrsg.): Qualitätskriterien in der Inhaltsanalyse. Köln 2015, S. 176-203.

5 Ebda., S. 184.

**ARD/ZDF-Programmanalyse 2021**  
**Erster Reliabilitätstest zur Beitragscodierung (Juli 2021)\***

Bildung unterschiedlicher Beiträge	n = 35		Anzahl Abweichungen von der Mehrheit der Codierer/Codiererrinnen		
			Cod. 1	Cod. 2	Cod. 3
			-	1	1
			Anzahl Abweichungen bei der Zeit >5		
			1	-	-
			Durchschnittliche Übereinstimmung ohne jeweiligen Cod.		
Durchschnittliche Übereinstimmung	98,1		97,1	98,6	98,6
Vorgegebene Beiträge	n = 53		λ pro Codierer/Codiererin		
Anzahl Codierungen (3 Cod.)	n = 1666				
Übereinstimmungen (in Prozent)	n	λ	Cod. 1	Cod. 2	Cod. 3
<b>B5 Beitragstyp</b>	53	99,4	100,0	98,1	100,0
B6 Hinweis auf digitale Zusatzangebote	53	96,9	96,2	100,0	94,3
B10 1. Journalistische Darstellungsform	39	94,8	92,3	97,4	94,9
B10a 2. Journalistische Darstellungsform	39	99,1	100,0	100,0	97,4
B11 Anzahl der journalistischen Darstellungsformen in UE	39	98,3	97,4	100,0	97,4
B12 Drei zentrale Themenfelder	39	97,4	97,4	94,9	100,0
B13 Deutsche Politik: Ebene	39	97,4	97,4	94,9	100,0
B14 Deutsche Politik: Inhalt	39	95,7	94,7	92,3	100,0
B15 Policy-Themen: Sachpolitik	39	93,9	92,1	92,3	97,4
B16 Politics- und Polity-Themen	39	97,4	97,4	97,4	97,4
B17 Europa- vs. internationale	39	100,0	100,0	100,0	100,0
B18 Politikkontext	39	97,4	97,4	94,9	100,0
B18b Politikkontext/Gewalt	39	99,1	97,4	100,0	100,0
B20 Nicht politische Themenbereiche	39	96,5	97,4	97,4	94,7
B21 Wirtschaft	39	99,1	100,0	97,4	100,0
B22 Gesellschaft	39	94,0	94,9	94,7	92,3
B23 Ratgeberthemen	39	95,7	97,4	97,4	92,3
B24 Servicethemen	39	100,0	100,0	100,0	100,0
B25 Zerstreuungsthemen	39	99,1	97,4	100,0	100,0
B26 Angstthemen	39	99,1	97,4	100,0	100,0
B27 Leistungssport	39	100,0	100,0	100,0	100,0
B28 Sport: Berichterstattungsaspekte	39	100,0	100,0	100,0	100,0
Bk5 Migrationsthematik	39	100,0	100,0	100,0	100,0
Bk6 Klimathematik	39	100,0	100,0	100,0	100,0
Bk7 Umweltthematik	39	99,1	100,0	100,0	97,4
Bk8 Energiethematik	39	99,1	97,4	100,0	100,0
Bk9 Verkehrsthematik	39	100,0	100,0	100,0	100,0

<b>Übereinstimmungen (in Prozent)</b>	<b>n</b>	<b>λ</b>	<b>Cod. 1</b>	<b>Cod. 2</b>	<b>Cod. 3</b>
Bt2 Thematisierung der AfD	39	100,0	100,0	100,0	100,0
Bt3 Brexit-Thematisierung	39	100,0	100,0	100,0	100,0
Bt4a Thematisierung der Bundestagswahl 2021	39	99,1	100,0	100,0	97,4
Bt4b Thematisierung einer Landtagswahl 2021	39	97,4	97,4	97,4	97,4
Bt4c Thematisierung einer Kommunalwahl 2021	39	97,4	97,4	97,4	97,4
Bt5 Thematisierung des Coronavirus	39	96,6	97,4	100,0	92,3
Bk10 Thematisierung der Digitalisierung	39	100,0	100,0	100,0	100,0
B20a Politisches Randthema	39	100,0	100,0	100,0	100,0
Bt7 Thematisierung des Wirecard-Skandals	39	93,9	94,7	89,7	97,4
B29 Aktualität	39	94,8	100,0	89,5	94,9
B30 Deutschlandbezug	39	97,4	97,4	100,0	94,9
B31a Bezug auf Ostdeutschland: Ereignisort	39	97,4	97,4	100,0	94,9
B31b Bezug auf Ostdeutschland: Akteure	39	95,7	97,4	97,4	92,3
B31c Bezug auf Ostdeutschland: Themen/Probleme	39	97,4	100,0	100,0	92,3
B32 Sonst. Landbezug	39	99,1	97,4	100,0	100,0
<b>Durchschnittliche Übereinstimmung</b>		97,5	97,7	97,3	97,4

\* Reliabilitätskoeffizient  $\lambda$  (Lotus) nach Fretwurst = durchschnittliche Übereinstimmung.



**ARD/ZDF-Programmanalyse 2021**  
**Zweiter Reliabilitätstest zur Beitragscodierung (Oktober 2021)\***

Bildung unterschiedlicher Beiträge	n = 35		Anzahl Abweichungen von der Mehrheit der Codierer/Codiererrinnen		
			Cod. 1	Cod. 2	Cod. 3
			-	-	1
			Anzahl Abweichungen bei der Zeit >5		
			-	1	-
			Durchschnittliche Übereinstimmung ohne jeweiligen Cod.		
Durchschnittliche Übereinstimmung	99,0		98,6	98,6	100,0
Vorgegebene Beiträge	n = 45		λ pro Codierer/Codiererin		
Anzahl Codierungen (3 Cod.)	n = 1140				
Übereinstimmungen (in Prozent)	n	λ	Cod. 1	Cod. 2	Cod. 3
B5 Beitragstyp	45	100,0	100,0	100,0	100,0
B6 Hinweis auf digitale Zusatzangebote	45	99,0	100,0	100,0	98,0
B10 1. Journalistische Darstellungsform	33	94,0	97,0	97,0	88,0
B10a 2. Journalistische Darstellungsform	33	97,0	97,0	97,0	97,0
B11 Anzahl der journalistischen Darstellungsformen in UE	33	98,0	97,0	97,0	100,0
B12 Drei zentrale Themenfelder	33	96,0	94,0	97,0	97,0
B13 Deutsche Politik: Ebene	33	96,0	94,0	97,0	97,0
B14 Deutsche Politik: Inhalt	33	94,0	94,0	94,0	94,0
B15 Policy-Themen: Sachpolitik	33	94,0	94,0	94,0	94,0
B16 Politics- und Polity-Themen	33	98,0	100,0	100,0	94,0
B17 Europa- vs. internationale	33	99,0	100,0	97,0	100,0
B18a Politikkontext	33	94,0	94,0	94,0	94,0
B18b Politikkontext/Gewalt	33	96,0	97,0	94,0	97,0
B20 Nicht politische Themenbereiche	33	90,0	88,0	91,0	91,0
B21 Wirtschaft	33	96,0	97,0	91,0	100,0
B22 Gesellschaft	33	94,0	94,0	94,0	94,0
B23 Ratgeberthemen	33	100,0	100,0	100,0	100,0
B24 Servicethemen	33	100,0	100,0	100,0	100,0
B25 Zerstreuthemen	33	90,0	88,0	91,0	91,0
B26 Angstthemen	33	92,0	97,0	88,0	91,0
B27 Leistungssport	33	100,0	100,0	100,0	100,0
B28 Sport: Berichterstattungsaspekte	33	100,0	100,0	100,0	100,0
Bk5 Thematisierung von Migration etc.	33	100,0	100,0	100,0	100,0
Bk6 Thematisierung von Klimawandel etc.	33	100,0	100,0	100,0	100,0
Bk7 Thematisierung von Umweltgefährdung etc.	33	100,0	100,0	100,0	100,0
Bk8 Thematisierung von Energiegewinnung etc.	33	99,0	97,0	100,0	100,0
Bk9 Thematisierung von Verkehr etc.	33	96,0	100,0	88,0	100,0

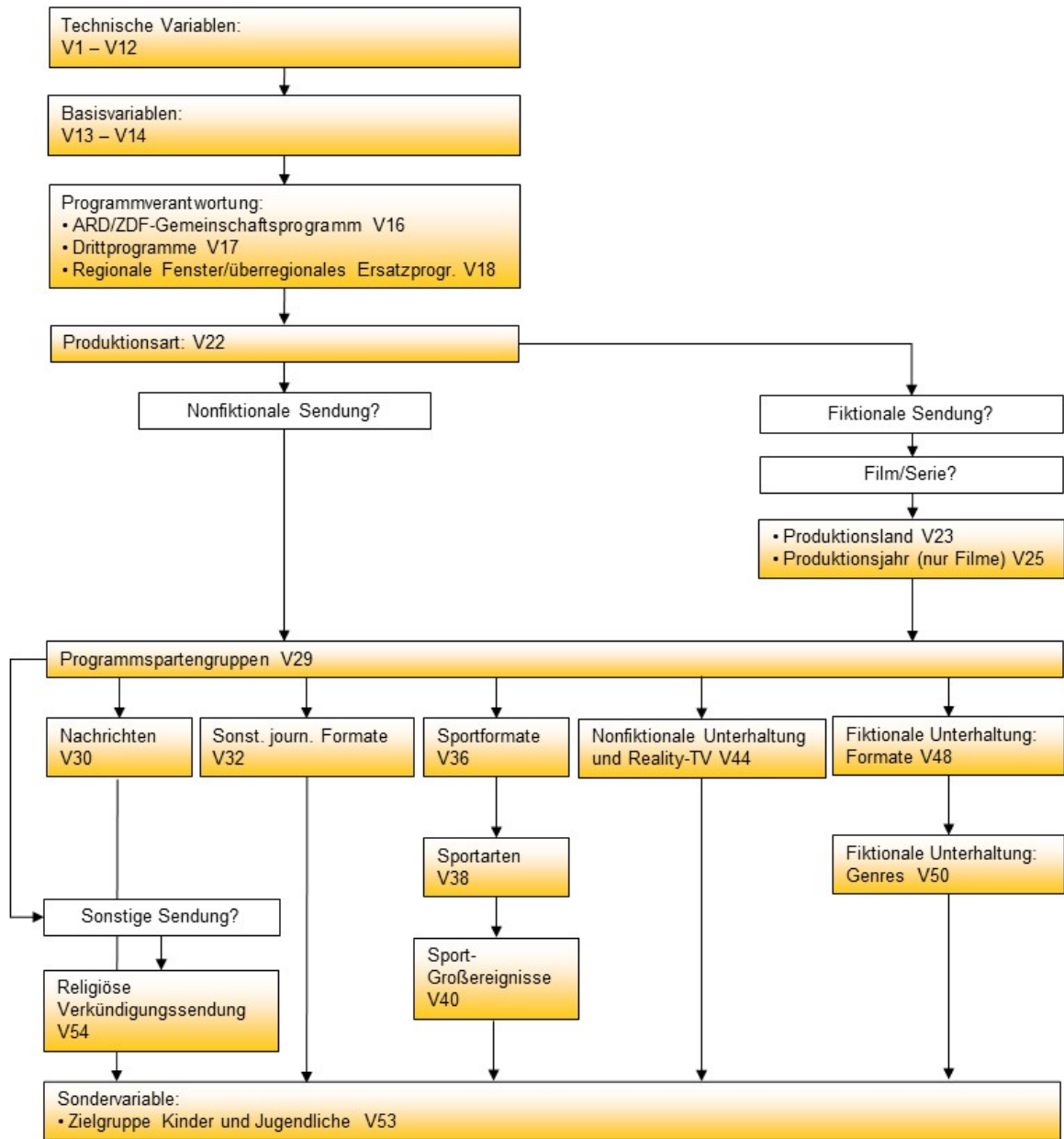
<b>Übereinstimmungen (in Prozent)</b>	<b>n</b>	<b><math>\lambda</math></b>	<b>Cod. 1</b>	<b>Cod. 2</b>	<b>Cod. 3</b>
Bt2 Thematisierung der AfD	45	99,0	97,0	100,0	100,0
Bt3 Thematisierung Beziehung von GB und EU nach Brexit	45	100,0	100,0	100,0	100,0
Bt4a Thematisierung der Bundestagswahl 2021	33	99,0	97,0	100,0	100,0
Bt4b Thematisierung einer Landtagswahl 2021	33	100,0	100,0	100,0	100,0
Bt4c Thematisierung einer Kommunalwahl 2021	33	100,0	100,0	100,0	100,0
Bt5a Thematisierung des Coronavirus	33	97,0	94,0	100,0	97,0
Bk10 Thematisierung der Digitalisierung	33	100,0	100,0	100,0	100,0
Bt7 Thematisierung des Wirecard-Skandals	33	100,0	100,0	100,0	100,0
B20a Politisches Randthema	33	93,0	91,0	97,0	91,0
B29 Aktualität	33	96,0	100,0	88,0	100,0
B30 Deutschlandbezug	33	95,0	94,0	94,0	97,0
B31a Bezug auf Ostdeutschland: Ereignisort	33	97,0	97,0	97,0	97,0
B31b Bezug auf Ostdeutschland: Akteure	33	97,0	97,0	97,0	97,0
B31c Bezug auf Ostdeutschland: Themen/Probleme	33	97,0	97,0	97,0	97,0
B32 Landbezug	33	96,0	94,0	94,0	100,0
<b>Durchschnittliche Übereinstimmung</b>		<b>98,0</b>	<b>98,0</b>	<b>98,0</b>	<b>98,0</b>

. \* Reliabilitätskoeffizient  $\lambda$  (Lotus) nach Fretwurst = durchschnittliche Übereinstimmung

## 4 Codebücher

### 4.1 Teilstudie 1: Codeplan zur Jahresvollerhebung 2021: Programmstrukturen (Sekundäranalyse der AGF-Programmcodierung)

## Systematik der Codierung



## Technische Variablen

id\_sdg ID der UE

### **V1 Programm**

- 1 ARD
- 2 ZDF
- 3 RTL
- 4 Sat.1
- 5 ProSieben
- 6 VOX

**V2** Sendetag

**V3** Sendemonat

**V4** Sendejahr

**V5** Beginn der Untersuchungseinheit – Stunde

**V6** Beginn der Untersuchungseinheit – Minute

**V7** Beginn der Untersuchungseinheit – Sekunde

**V8** Ende der Untersuchungseinheit – Stunde

**V9** Ende der Untersuchungseinheit – Minute

**V10** Ende der Untersuchungseinheit – Sekunde

### **V12 Codierteam**

- 21 Coder 1
- 22 Coder 2
- 23 Coder 3

## Basisvariablen

**V13 Titel der Sendung/Kurzbezeichnung der UE**  
(alphanumerisch)

### **V14 1. Filter: Einordnung der Untersuchungseinheit**

- Redaktionelles Angebot
- 11 Redaktionelle Sendung/redaktioneller Sendungsteil
- 12 Gameshow mit Werbung
- Werbung und Teleshopping
- 21 Werblock
- 22 Teleshopping/sonstige Werbeform
- Restliches Programm
- 31 Programmpromotion
- 32 Sonstiges

⇒ Ende

⇒ Ende

## Programmverantwortung

### **V16 ARD/ZDF-Gemeinschaftsprogramm**

- 0 Trifft nicht zu
- 1 ARD-Sendung im ARD/ZDF-Gemeinschaftsprogramm
- 2 ZDF-Sendung im ARD/ZDF-Gemeinschaftsprogramm

### **V17 RTL und Sat.1: Drittprogramme**

- 0 Trifft nicht zu
- 1 Trifft zu

### **V18 RTL und Sat.1: regionale Fenster/überregionales Ersatzprogramm**

- 0 Trifft nicht zu
- 1 Überregionales Ersatzprogramm für regionales Fenster

## Produktionscharakteristik

### **V22 Produktionsart**

bei V29<40 und V29=50 ⇒ V29

- 1 Eigen-, Auftrags- oder Koproduktion [auch: Kofinanzierung und FFA-Prod.]
- 2 Kaufproduktion
- 9 Sonstige Produktionen

### **V23 Produktionsland: *Serien und Filme***

bei V48>1 ⇒ V25

bei V48=1 ⇒ V29

- 1 Deutsche Produktionen
- 2 Sonstige europäische Produktionen
- 3 US-amerikanische Produktionen
- 4 Sonstige nicht europäische Produktionen
- 7 Sonstiges

### **V25 Produktionsjahr: *Spielfilme***

⇒ V29

- .... Vierstellige Jahresangabe
- 9999 Nicht zu ermitteln

## Programmcharakteristik

### **V29 2. Filter: Programmspartengruppen**

- [10 Journalistische Informationsangebote]
- 11 Nachrichten ⇒ V30
- 12 Sonstige journalistische Formate ⇒ V32
- 20 Sport ⇒ V36
- 30 Nonfiktionale Unterhaltung und Reality-TV ⇒ V44
- 40 Fiktionale Unterhaltung ⇒ V48
- 50 Sonstiges ⇒ V53

<b>V30</b>	<b>Nachrichten</b>	<b>⇒ V53</b>
1	Nachrichten allgemein	
2	Nachrichtenmagazin	
3	Wetterbericht	
<b>V32</b>	<b>Sonstige journalistische Formate</b>	<b>⇒ V53</b>
	<u>Magazinsendungen</u>	
11	Frühstücksfernsehen	
12	Boulevardmagazin	
13	allgemeines Magazin	
14	Ratgeber/Teletip	
	<u>Reportagen/Dokumentationen/Übertragungen (ohne Reality-TV)</u>	
21	Reportage/Dokumentation	
22	Dokumentation mit fiktionalen Hilfsmitteln	
23	Übertragungen	
	<u>Interview- und Talkformate</u>	
31	Talk-, Gespräch- und Interviewsendungen	
	<u>Sonstiges</u>	
41	Lesung	
42	Verlautbarung, Ansprache	
43	Bildungsfernsehen, Telekolleg etc.	
99	Sonstiges (z. B. Rankingshows über Politik und Sachthemen)	
<b>V36</b>	<b>Sport-Formate</b>	<b>⇒ V38</b>
1	Sportnachrichten	
2	Sportmagazinsendung	
3	Sportübertragung (Sport live)/Sportreportage/Dokumentation	
9	Sonstiges	
<b>V38</b>	<b>Sportarten</b>	<b>⇒ V40</b>
1	Fußball	
2	Handball	
3	Basketball	
4	Eishockey	
5	Wintersport	
6	Motorsport	
7	Radsport	
8	Tennis	
9	Sonstiges/Verschiedenes	

<b>V40</b>	<b>Sport-Großereignisse</b>	<b>⇒ V53</b>
00	Trifft nicht zu	
11	Olympische Spiele	
12	Weltmeisterschaft	
13	Europameisterschaft	
14	Confederations Cup	
15	Champions League	
16	Europa League	
17	Bundesliga	
18	DFB-Pokal	
19	Weltcup	
<b>V44</b>	<b>Nonfiktionale Unterhaltung und Reality-TV</b>	<b>⇒ V53</b>
	<b>Nonfiktionale Fernsehunterhaltung</b>	
11	Show, Nummernprogramm und sonstige Show- und Quizformate	
12	Retro-/Rankingshow	
13	Gameshow mit Werbung	
14	Satire, Kabarett, Comedy, Kleinkunst	
15	Bühne/Aufführung	
16	Musik (Konzert/Videoclips)	
19	Sonstiges	
	<b>Reality-TV</b>	
	<u>Narrative und performative Formate</u>	
21	Daily Talk	
22	Doku-Soap	
23	Coaching	
24	Real-Life-Inszenierung	
25	Castingshow	
	<u>Gescriptete Formate</u>	
31	Gescriptete Gerichtsshow	
32	Gescriptete Doku-Soap	
<b>V48</b>	<b>Fiktionale Unterhaltung: Formate</b>	<b>⇒ V50</b>
1	Fernsehserie (inkl. Daily Soap, Telenovela)	
2	Fernsehfilm, Fernsehspiel, TV-Movie	
3	Kinospielfilm	
4	Kurzfilm	
9	Sonstiges	
<b>V50</b>	<b>Fiktionale Unterhaltung: Genres</b>	<b>⇒ V53</b>
1	Spannung	
2	Komödie	
3	Unterhaltung	
4	Erotik	
5	Drama/Zeitkritik	
6	Animationsformate	
9	Sonstiges	



## Sondervariablen

### **V53 Zielgruppe Kinder und Jugendliche**

0 Trifft nicht zu

1 Trifft zu

### **V54 Religiöse Verkündigungssendung**

0 Trifft nicht zu

1 Trifft zu

# AGF-Codeplan

V 1 Programmparte		V 3 Non-Fiction-Thema	
10 Non-Fiction	100	100	100
11 Information	110	110	110
12 Sport	111	111	111
13 Unterhaltung	112	112	112
	113	113	113
20 Fiction	119	119	119
	120	120	120
30 Werbung	121	121	121
	129	129	129
40 Anders	130	130	130
	131	131	131
	132	132	132
	133	133	133
	139	139	139
	140	140	140
	141	141	141
	142	142	142
	149	149	149
	150	150	150
	151	151	151
	153	153	153
	159	159	159
	199	199	199
	200	200	200
	210	210	210
	211	211	211
	212	212	212
	213	213	213
	214	214	214
	215	215	215
	219	219	219
	320	320	320
	321	321	321
	322	322	322
	323	323	323
	329	329	329
	469	469	469
	499	499	499
	449	449	449
	450	450	450
	451	451	451
	452	452	452
	453	453	453
	454	454	454
	455	455	455
	456	456	456
	459	459	459
	460	460	460
	461	461	461
	462	462	462
	463	463	463
	464	464	464
	465	465	465
	466	466	466
	469	469	469
	499	499	499
	500	500	500
	510	510	510
	511	511	511
	512	512	512
	513	513	513
	514	514	514
	515	515	515
	516	516	516
	517	517	517
	518	518	518
	519	519	519
	521	521	521
	522	522	522
	528	528	528
	529	529	529
	530	530	530
	531	531	531
	532	532	532
	533	533	533
	534	534	534
	536	536	536
	537	537	537
	538	538	538
	539	539	539
	540	540	540
	541	541	541
	542	542	542
	548	548	548
	549	549	549
	550	550	550
	551	551	551
	552	552	552
	553	553	553
	554	554	554
	555	555	555
	556	556	556
	558	558	558
	559	559	559
	560	560	560
	561	561	561
	562	562	562
	563	563	563
	564	564	564
	568	568	568
	569	569	569
	570	570	570
	571	571	571
	572	572	572
	573	573	573
	574	574	574
	575	575	575
	578	578	578
	579	579	579
	580	580	580
	581	581	581
	582	582	582
	583	583	583
	584	584	584
	585	585	585
	586	586	586
	588	588	588
	589	589	589
	591	591	591
	592	592	592
	593	593	593
	596	596	596
	597	597	597
	598	598	598
	599	599	599
	900	900	900
	920	920	920
	940	940	940
	950	950	950
	910	910	910
	160	160	160
	161	161	161
	162	162	162
	163	163	163
	164	164	164
	165	165	165
	170	170	170
	171	171	171
	172	172	172
	177	177	177
	210	210	210
	220	220	220
	230	230	230
	231	231	231
	240	240	240
	250	250	250
	310	310	310
	320	320	320
	410	410	410
	420	420	420
	430	430	430
	440	440	440
	450	450	450
	910	910	910

## AGF-Codeplan

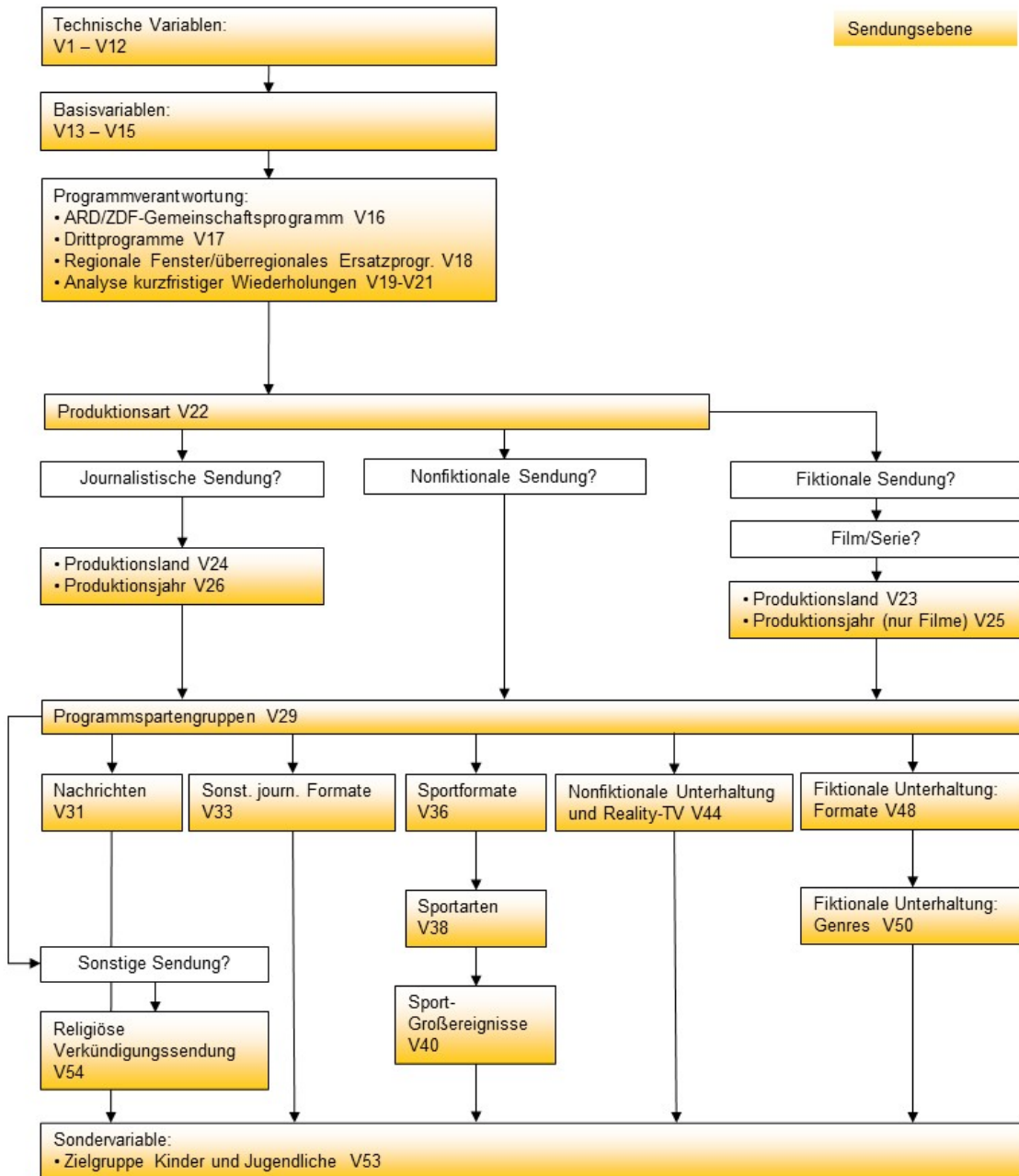
V 4 Fictionales Genre		V 5 Regionaler Bezug		V 6 Produktionsart		V 7 Produktionsdatum		V 8 Herkunftsland		V 9 Verordnungsstatus		V 10 Sonstiges					
10	Spannung	20	Komödie	30	Unterhaltung	40	Drama	50	Zeitkritik	60	Animation	70	Exotik				
11	Action/Abenteuer	21	Westernkomödie	31	Heimat	41	Melodram/Liebesfilm	51	Zeit-/Gesellschafts-/	61	Zeichentrick	71	Exotik/Krimi-/komödie	80	Sitzfarngänken		
12	Western	22	Krimikomödie	32	Familie	42	Tragikomödie	52	Sozialkritik	62	Puppentrick	81	Klass./mod. Theater	81	Klass./mod. Theater		
13	Krimi/Thriller/Mystery	23	Actionkomödie	33	Azelen/Krankh.			53	Porträtfilm	63	Computeranimation	82	Performance	82	Performance		
14	Mantel/Degen/Helme	24	Silcom	34	Märchen/Fantasy			54	Avantgarde/Kunstfilm			83	Volkstheater	83	Volkstheater		
15	Honor/Gusuel	25	Schwarze Komödie/	35	Tier/Natur			55	Roadmovie			84	Boulevardstück	84	Boulevardstück		
16	Science Fiction	26	Satire	36	Musikfilm/Revuefilm							85	Operette	85	Operette		
17	Kriegsfilm/Anikriegsfilm	27	Gruseligkomödie	37	Jugend(abenteuer)/film							86	Musical	86	Musical		
18	Katastrophenfilm	27	Liebes-/Familienkomödie									87	Oper	87	Oper		
19	Spannung allg.	29	Komödie allg.	39	Unterhaltung allg.	49	Drama allg.	59	Zeitkritik allg.	69	Animation allg.	79	Exotik allg.	88	Ballett	88	Ballett
<b>99 Sonstiges</b>																	
<b>V 5 Regionaler Bezug</b>																	
1	Kein reg. Bezug	1	Eigen-/Co-/Auftrags-	999	versätellig	10	Europäische Länder	30	Außereurop. Länder	1	Standard						
2	regionaler Bezug	2	produkt./Co/finanz.		nicht feststellbar	11	Deutschland	31	USA	6	neu - kein Standard						
		3	Kaufprod.			12	DDR	32	Kanada	7	neu - Standard						
		3	FFA-Prod.			13	Osterreich	33	Australien/Neuseeland	8	geparkt - kein Standard						
		8	Sonst. Produktionen			14	Frankreich	34	Fernöstliche Länder	9	geparkt - Standard						
						15	Schweiz	35	Japan								
						16	Benelux-Länder	36	China								
						17	Italien	37	Lateinam. Länder								
						18	Spanien/Portug.	38	Afrikanische Länder								
						19	Großbr./I./land	39	Sonstige außereurop. Länder								
						21	Türkei/Griechenland										
						22	Osteuropäische Länder	40	Co/Produktionen								
						23	CSFR/Tschechien/	41	Deutschland und								
						24	Slowakei	42	andere Länder								
						25	Polen	43	Innereurop. Länder								
						26	USSR und	44	Außereurop. Länder								
						27	Nachfolgestaaten		Inner- u. außereurop.								
						28	Ungarn		Länder								
						29	Balkan-Länder										
						29	Skandinavische Länder										
						29	Sonstiges Europa	99	nicht feststellbar								

L Programmlabel / Eventlabel	
111	Daily Talk
121	Late Night Talk
131	Daily Soap
132	Telenovela
141	Gerichtsshow
151	Doku Soap
152	Scripted Reality
161	Boulevardmagazin
171	Comedy
181	Casingshow
191	Retrosnow
192	Rankingshow
201	Coaching
211	Charity/Benefit
311	Olympische Spiele
312	Weltmeisterschaft
313	Europameisterschaft
314	Confederations Cup
315	Champions League
316	UEFA Cup / Europaliga
317	Bundesliga
318	DFB Pokal
319	Weltcup

## 4 Codebücher

### 4.2 Teilstudie 2: Codeplan zur Stichprobenerhebung 2021: Programmstrukturen (Sendungsanalyse)

# Systematik der Codierung



## Technische Variablen

id\_sdg ID der UE

### **V1 Programm**

- 1 ARD
- 2 ZDF
- 3 RTL
- 4 Sat.1

**V2** Sendetag

**V3** Sendemonat

**V4** Sendejahr

**V5** Beginn der Untersuchungseinheit – Stunde

**V6** Beginn der Untersuchungseinheit – Minute

**V7** Beginn der Untersuchungseinheit – Sekunde

**V8** Ende der Untersuchungseinheit – Stunde

**V9** Ende der Untersuchungseinheit – Minute

**V10** Ende der Untersuchungseinheit – Sekunde

### **V12 Codierteam**

- 21 Coder 1
- 22 Coder 2
- 23 Coder 3

## Basisvariablen

**V13 Titel der Sendung/Kurzbezeichnung der UE**  
(alphanumerisch)

### **V14 1. Filter: Einordnung der Untersuchungseinheit**

- Redaktionelles Angebot
- 11 Redaktionelle Sendung/redaktioneller Sendungsteil
- 12 Gameshow mit Werbung

- Werbung und Teleshopping
- 21 Werblock
- 22 Teleshopping/sonstige Werbeform

⇒ Ende

- Restliches Programm
- 31 Programmpromotion
- 32 Sonstiges

⇒ Ende

**V15 Netto-Sendungsanteile**

- 1 Erster Teil einer unterbrochenen Sendung
- 2 Mittlerer Teil einer unterbrochenen Sendung
- 3 Letzter Teil einer unterbrochenen Sendung
- 4 Ununterbrochene Sendung

**Programmverantwortung und kurzfristige Wiederholungen****V16 ARD/ZDF-Gemeinschaftsprogramm**

- 0 Trifft nicht zu
- 1 ARD-Sendung im ARD/ZDF-Gemeinschaftsprogramm
- 2 ZDF-Sendung im ARD/ZDF-Gemeinschaftsprogramm

**V17 RTL und Sat.1: Drittprogramme**

- 0 Trifft nicht zu
- 1 Trifft zu

**V18 RTL und Sat.1: regionale Fenster/überregionales Ersatzprogramm**

- 0 Trifft nicht zu
- 1 Überregionales Ersatzprogramm für regionales Fenster

**V19 Analyse kurzfristiger Wiederholungen**

- 0 Trifft nicht zu (= Erstsendung) ⇒ V22
- 1 Erstsendung beginnt max. 24 Std. vor der Wiederholung ⇒ V20
- 2 Erstsendung beginnt max. 7 Tage vor der Wiederholung ⇒ V22
- 9 Nicht zu ermitteln ⇒ V22

**V20 Wiederholung am selben Untersuchungstag (3–3 Uhr)**

- 0 Nein ⇒ V22
- 1 Ja – Erstsendung und Wiederholung vollständig (=ID der Erstsendung vorhanden) ⇒ V21
- 2 Ja – Erstsendung und/oder Wiederholung unvollständig ⇒ V22

**V21 ID der Untersuchungseinheit der Erstsendung ⇒ Ende****Produktionscharakteristik****V22 Produktionsart**

bei V29<20 ⇒ V24  
bei V29=20, 30, 50 ⇒ V29

- 1 Eigen-, Auftrags- oder Koproduktion [auch: Kofinanzierung und FFA-Prod.]
- 2 Kaufproduktion
- 9 Sonstige Produktionen

**V23 Produktionsland: *Serien und Filme***

bei V48>1 ⇒ V25  
bei V48=1 ⇒ V29

- 1 Deutsche Produktionen
- 2 Sonstige europäische Produktionen
- 3 US-amerikanische Produktionen
- 4 Sonstige nicht europäische Produktionen
- 7 Sonstiges

<b>V24</b>	<b>Produktionsland: <i>Journalistische Formate</i></b>	⇒ V26
1	Deutsche Produktionen	
2	Sonstige europäische Produktionen	
3	US-amerikanische Produktionen	
4	Sonstige nicht europäische Produktionen	
7	Sonstiges	

<b>V25</b>	<b>Produktionsjahr: <i>Spielfilme</i></b>	⇒ V29
....	Vierstellige Jahresangabe	
9999	Nicht zu ermitteln	

<b>V26</b>	<b>Produktionsjahr: <i>Journalistische Formate</i></b>
....	Vierstellige Jahresangabe
9999	Nicht zu ermitteln

### Programmcharakteristik

<b>V29</b>	<b>2. Filter: Programmspartengruppen</b>	
[10	Journalistische Informationsangebote]	
11	Nachrichten	⇒ V31
12	Sonstige journalistische Formate	⇒ V33
20	Sport	⇒ V36
30	Nonfiktionale Unterhaltung und Reality-TV	⇒ V44
40	Fiktionale Unterhaltung	⇒ V48
50	Sonstiges	⇒ V53

<b>V31</b>	<b>Nachrichten</b>	⇒ V53
	<u>Hauptnachrichtensendungen</u>	
01	Hauptnachrichtensendung	
02	Wetternachrichten nach der Hauptnachrichtensendung	
	<u>Sonstige Nachrichtenformate</u>	
11	Thematisch universelle Schlagzeilen/Kurznachrichten	
12	Thematisch universelle Nachrichtensendung ≥ 6 Min.	
13	Thematisch universelles Nachrichtenmagazin	
14	Eigenständige Wetternachrichtensendung	
15	Wetternachrichten nach thematisch universeller Nachrichtensendung	
16	Wirtschafts-/Börsen-Nachrichten	
17	Regionalnachrichten	
19	Sonstiges	
	<u>Nachrichten in Tageszeitmagazinen</u>	
21	Thematisch universelle Schlagzeilen/Kurznachrichten	
22	Thematisch universelle Nachrichtensendung ≥ 6 Min.	
24	Eigenständige Wetternachrichtensendung	
25	Wetternachrichten nach universeller Nachrichtensendung	
26	Wirtschafts-/Börsen-Nachrichten	
99	Sonstiges	



**V33 Sonstige journalistische Formate** ⇒ **V53**

Magazinsendungen

- 11 Frühstückfernsehen (ohne Nachrichten)
  - 12 Boulevardmagazin
  - 13 Tageszeitmagazin
  - 14 Service- und Ratgebermagazin
  - 15 Politik-/Wirtschafts-/Kulturmagazin
  - 19 Sonstiges allgemeines Magazin
- Reportagen/Dokumentationen/Übertragungen
- 21 Reportage, Bericht, Dokumentation
  - 22 (Live-)Übertragung (ohne Sport)
- Interview- und Talkformate
- 31 Talk-, Interview-, Diskussionsformat (inkl. Talk-Magazin)
- Sonstiges
- 99 Sonstige Formate  
[hier auch historische Nachrichten, z. B. Tagesschau vor 30 Jahren)

**V36 Sport-Formate** ⇒ **V38**

- 1 Sportnachrichten
- 2 Sportmagazinsendung
- 3 Sportübertragung (Sport live)
- 4 Sportreportage/Dokumentation
- 9 Sonstiges

**V38 Sportarten** ⇒ **V40**

- 1 Fußball
- 2 Handball
- 3 Basketball
- 4 Eishockey
- 5 Wintersport
- 6 Motorsport
- 7 Radsport
- 8 Tennis
- 9 Sonstiges/Verschiedenes

**V40 Sport-Großereignisse** ⇒ **V53**

- 0 Trifft nicht zu
- 11 Olympische Spiele
- 12 Weltmeisterschaft
- 13 Europameisterschaft
- 14 Confederations Cup
- 15 Champions League
- 16 Europa League
- 17 Bundesliga
- 18 DFB-Pokal
- 19 Weltcup

**V44 Nonfiktionale Unterhaltung und Reality-TV ⇒ V53**

**Nonfiktionale Unterhaltung**

- 11 Show, Nummernprogramm und sonstige Show- und Quizformate
- 12 Retro-/Rankingshow
- 13 Gameshow mit Werbung
- 14 Satire, Kabarett, Comedy, Kleinkunst
- 15 Bühne/Aufführung
- 16 Musik (Konzert/Videoclips)
- 19 Sonstiges

**Reality-TV**

Narrative und performative Formate

- 21 Daily Talk
- 22 Doku-Soap
- 23 Coaching
- 24 Real-Life-Inszenierung
- 25 Castingshow

Gescriptete Formate

- 31 Gescriptete Gerichtsshow
- 32 Gescriptete Doku-Soap

**V48 Fiktionale Unterhaltung: Formate ⇒ V50**

- 1 Fernsehserie (inkl. Daily Soap, Telenovela)
- 2 Fernsehfilm, Fernsehspiel, TV-Movie
- 3 Kinospießfilm
- 4 Kurzfilm
- 9 Sonstiges

**V50 Fiktionale Unterhaltung: Genres ⇒ V53**

- 1 Spannung
- 2 Komödie
- 3 Unterhaltung
- 4 Erotik
- 5 Drama/Zeitkritik
- 6 Animationsformate
- 9 Sonstiges

**Sondervariablen**

**V53 Zielgruppe Kinder und Jugendliche**

- 0 Trifft nicht zu
- 1 Trifft zu

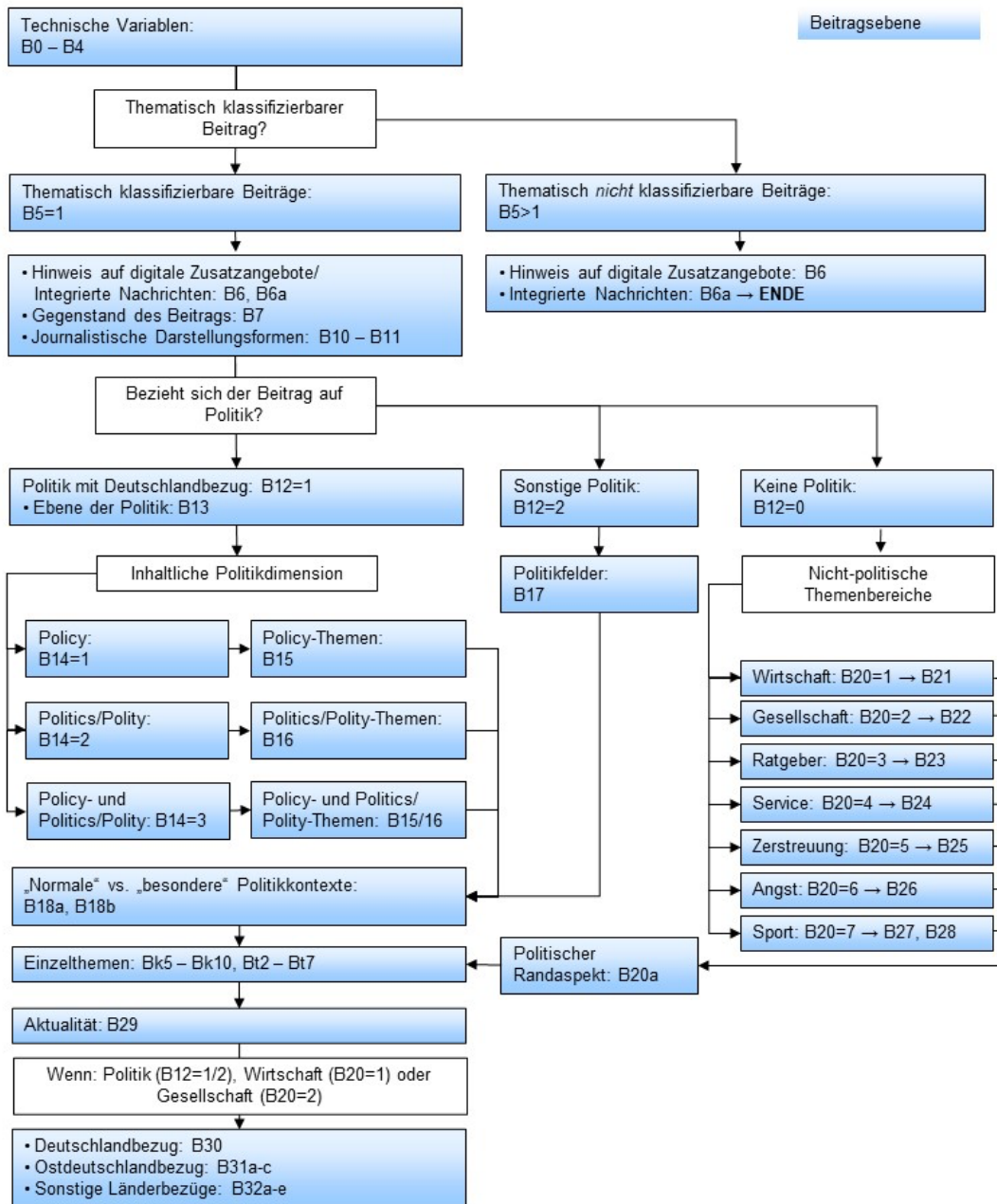
**V54 Religiöse Verkündigungssendung**

- 0 Trifft nicht zu
- 1 Trifft zu

## 4 Codebücher

### 4.3 Teilstudie 2: Codeplan zur Stichprobenerhebung 2021: Journalistische Information (Beitragsanalyse)

# Systematik der Codierung



## Technische Variablen

### **B0 Codierteam/Beitrag**

- 21 Coder 1
- 22 Coder 2
- 23 Coder 3

### **B1 Laufende Beitragsnummer pro Sendungsteil**

#### **Beginn des Beitrags**

- B2 Beginn des Beitrags: Stunde
- B3 Beginn des Beitrags: Minute
- B4 Beginn des Beitrags: Sekunde

## Basisvariablen

### **B5 Beitragstyp**

⇒ B6

- 1 Thematisch klassifizierbarer Beitrag (mind. 3 Sek.)  
Thematisch nicht klassifizierbar:
- 2 Unterhaltungsbeitrag, unterhaltende Einlage etc.
- 3 Gewinnspiele, Votings, Mitmach-Aktionen
- 4 Moderation, Vorspann/Abspann, Themenüberblick, Programmwerbung etc.

### **B6 Hinweis auf digitale Zusatzangebote**

⇒ B6a

- 0 Kein Hinweis
- 1 Hinweis auf digitale Zusatzangebote des Senders/der Sendung
- 2 Aufruf an das Publikum, sich in den sozialen Netzwerken über die Sendehalte auszutauschen (Social TV – 1. Stufe)
- 3 Aufruf an das Publikum, durch Online-Interaktion Teil der Sendung zu werden (Social TV – 2. Stufe)

### **B6a Beitrag ist Teil einer integrierten Nachrichtensendung/ eines Nachrichtenblocks**

bei B5=1 ⇒ B7  
bei B5>1 ⇒ Bemerk

- 0 Trifft nicht zu
- 1 Trifft zu

## Beitragsgegenstand

**B7**      **Gegenstand des Beitrags/Kurzbezeichnung**      ⇒ **B10**  
(alphanumerisch)

## Darstellungsformen

**B10**      **1. Journalistische Darstellungsform in der UE**      ⇒ **B10a**

- 1      Sprechernachricht
- 2      Nachricht im Film („NIF“)
- 3      Film-Beitrag
- 4      Reportage/Dokumentation
- 5      Reporter vor Ort
- 6      Interview/Talk
- 7      Glosse/Satire
- 8      Kommentar
- 9      Erklärstück
- 11     Studio: Aktivitäten, Moderationen etc.
- 12     Wetter
- 99     Sonstige

**B10a**      **2. Journalistische Darstellungsform in der UE**      ⇒ **B11**

- 0      Trifft nicht zu (UE besteht nur aus einer journalistischen Darstellungsform)
- 1-99    Codes analog zu B10

**B11**      **Anzahl der journalistischen Darstellungsformen in der UE**      ⇒ **B12**

## Themenstrukturanalyse

**B12**      **1. Filter: Drei zentrale Themenfelder**

- 0      Keine Politik      ⇒ **B20**
- 1      Deutsche Politik/Politik mit Deutschlandbezug      ⇒ **B13**
- 2      Sonstige Politik      ⇒ **B17**

**B13**      **Deutsche Politik/Politik mit Deutschlandbezug: Ebene**      ⇒ **B14**

- 1      Bundespolitik
- 2      Länder-/Regional-/Kommunalpolitik

**B14**      **Deutsche Politik/Politik mit Deutschlandbezug: Inhaltliche Dimension**

- 1      Policy-Bezug      ⇒ **B15**
- 2      Politics/Polity-Bezug      ⇒ **B16**
- 3      Policy- und Politics/Polity-Bezug      ⇒ **B15/B16**

## **B15 Deutsche Policy-Themen: Sachpolitik**

bei B14=3 ⇒ B16

bei B14=1 ⇒ B18a

- 000 kein Bezug zu deutschen Policy-Themen
- 100 Außenpolitik
- 110 Dt. Europapolitik (s. Länderliste)
- 111 Dt. EU-Politik (bezogen auf die Binnen- und Außenpolitik der EU)
- 112 Politische Beziehungen Dtlnds. zu EU-Ländern und vice versa
- 113 Politische Beziehungen Dtlnds. zu sonstigen europäischen Ländern und vice versa
- 114 Politische Beziehungen Dtlnds. zu sonstigen eur. Organisationen und vice versa (soweit nicht EU, z. B. Europarat)
- 120 Dt. internationale Politik
- 121 Politische Beziehungen Dtlnds. zu *nicht europäischen* Ländern und vice versa
- 122 Politische Beziehungen Dtlnds. zu internat. [=nicht exklusiv europ.] Organisationen und vice versa (UNO, Sicherheitsrat, UNESCO, WTO, NATO, OSZE etc.)
- 130 Verteidigungspolitik
- 131 Bundeswehr: Struktur/Personal/Ausrüstung/Status
- 132 Auslandseinsätze
- 140 Innen-, Justiz- und Ausländerpolitik
- 141 Innere Sicherheit (vs. Extremismus, Terrorismus, Verbrechen- und Kriminalität)
- 142 Zuwanderung, Asyl, Fluchtthematik, Integration
- 143 Justiz, Verbraucherschutz
- 150 Finanzpolitik  
(Haushaltspolitik, Staatsfinanzen, Steuern, Zinsen, Währungspolitik)
- 160 Wirtschaftspolitik
- 161 Wirtschaftsförderung, Banken, Mittelstand, Wettbewerbsaufsicht, Außenhandel etc.
- 162 Waffenexporte
- 170 Infrastruktur-, Energie- und Umweltpolitik
- 171 Wohnungsbaupolitik (Wohnungsbau, Wohnkosten, Mieten etc.)
- 172 Verkehrs- und Mobilitätspolitik  
(Verkehrsmittel, Verkehrswege, CO<sub>2</sub>, Diesellaffäre, Feinstaub, E-Mobilität etc.)
- 173 Post-, Telekommunikations- und Medienpolitik
- 174 Digitalisierungspolitik
- 175 Energiepolitik  
(Energieressourcen, Energiegewinnung, Energiedistribution, Energieverbrauch)
- 176 Umwelt- und Artenschutzpolitik
- 177 Landwirtschaftspolitik
- 178 Klimaschutzpolitik
- 180 Sozialpolitik
- 181 Renten
- 182 Altersarmut
- 183 Familie, Jugend/Kinder, Frauen, Gleichstellung

- 190 Arbeitsmarktpolitik
- 191 Arbeitslosigkeit, Beschäftigung, Hartz IV
- 192 Lohnpolitik, Mindestlohn
- 200 Gesundheitspolitik
- 201 Gesundheitskosten
- 202 Pflegenotstand
- 210 Wissenschafts- und Forschungspolitik  
(Wissenschaftsförderung, Technologiepolitik)
- 220 Bildungspolitik  
(Schul- und Hochschulpolitik)
- 230 Kultur- und Sportpolitik
- 240 Sonderthema Ostdeutschland  
(Aufbau Ost, Soli, DDR-Vergangenheit, Stasi)

**B16 Politics- und Polity-Themen: Politische Prozesse/politische Strukturen ⇒ B18a**

- 00 Kein Politics- oder Polity-Thema
- 10 [POLITCS]
- 20 Politische Konflikte
- 21 innerhalb der Bundesregierung/Regierungskoalition
- 22 innerhalb von Landesregierungen/Regierungskoalitionen
- 23 innerhalb von Parteien (hier auch CDU vs. CSU)
- 24 neutrale politische Prozesse innerhalb von Parteien (Parteitage, Vorstandswahlen)
- 30 Politische Skandale
- 31 Auf der Ebene der Bundespolitik
- 32 Auf der Ebene der Landes- und Kommunalpolitik
- 40 Wahlkämpfe und Wahlen
- 41 Wahlkampfstrategien/Wahlkampagnen
- 42 Kandidaten
- 43 Wahlprogramme
- 44 Wahlparteitage
- 45 Wahlkampfveranstaltungen
- 46 Wahlumfragen/Prognosen
- 47 Wahlergebnisse
- 48 Volksbegehren
- 49 Koalitionsspekulationen/Koalitionsaussagen
- 50 Regierungsbildung
- 60 [POLITY]
- 61 Thematisierung und/oder Problematisierung vs. Verteidigung allgemeiner und konkreter Strukturdimensionen der Verfassung, Organisationsprinzipen, Formen und Institutionen der Demokratie in Deutschland (Gewaltenteilung, Parlamentarismus, Föderalismus, Rechtsstaatlichkeit direkte vs. repräsentative Demokratie etc.)
- 63 Thematisierung und/oder Problematisierung vs. Verteidigung politischer Akteure (Politikerdiäten, Lobbyismus etc.)



- 64 Thematisierung und/oder Problematisierung vs. Verteidigung politischer Werte/Normen (Politikverdrossenheit, Demokratieverdrossenheit, politische und soziale Gerechtigkeit, Nationalstolz, Populismus, Radikalismus, Extremismus etc.)
- 65 Gedenktage (politische Schlüsselereignisse/BRD)
- 66 Nachrufe (verstorbene Politikerinnen und Politiker/BRD)
- 99 Sowohl Politics- als auch Polity-Themen

**B17 „Sonstige Politik“ = kein Deutschlandbezug ⇒ B18a**

- 10 Europapolitik (s. Länderliste)
- 11 Binnen- und Außenpolitik der EU
- 12 Innen-, bi-, multi- und internat. Politik einzelner EU-Länder
- 13 Innen-, bi-, multi- und internat. Politik sonstiger europäischer Länder
- 14 Politik europäischer Organisationen (soweit nicht EU)
- 20 Internationale Politik
- 21 Innen-, bi-, multi- und internat. Politik nicht europäischer Länder
- 22 Politik internationaler [=nicht exklusiv europ.] Organisationen  
z. B. NATO, UNO (soweit dt. Beteiligung nicht explizit thematisiert ist)

**B18a „Normaler“ vs. „besonderer“ Politikkontext bei B18a>0 ⇒ B18b  
bei B18a=0 ⇒ Bk5**

- 00 „Normaler“ Politikkontext
- 11 Staatsbesuche, Gipfeltreffen (dt. Außenpolitik, int. Politik)
- 12 Nationale, internationale Krisen (politisch, wirtschaftlich, gesell., keine Waffengewalt)
- 13 Volksbegehren
- 14 Demonstrationen
- 15 Politische Skandale
- 20 Wahlkämpfe und Wahlen in Deutschland/Superwahljahr 2021
- 21 Bundestagswahlen
- 22 Europawahlen
- 23 Landtagswahlen
- 24 Kommunalwahlen
- 30 Wahlkämpfe und Wahlen außerhalb von Deutschland
- 40 Krieg, Menschenrechtsverletzungen
- 41 Krieg, bewaffnete Angriffe/Auseinandersetzungen, Kriegsgefahr, Kriegsdrohungen, Kriegsverbrechen
- 42 Menschenrechtsverletzungen
- 50 Politisch motivierter Extremismus/Terrorismus
- 51 Linksextremismus/Linksterrorismus
- 52 Rechtsextremismus/Rechtsterrorismus
- 53 Separatistischer Extremismus/Terrorismus
- 60 Religiös-fundamentalistischer Extremismus/Terrorismus
- 61 Islamismus
- 62 Sonstiger religiös-fundamentalistischer Extremismus/Terrorismus
- 80 Historische Thematik bzw. Betrachtung

**B18b Konkrete Gewaltanwendung? (Kriegshandlung, Terrorakt etc.) ⇒ Bk5**

- 0 nein
- 1 ja – mit Sachschaden
- 2 ja – (auch) mit Personenschaden, Toten

**B20 2. Filter: Sieben nicht politische Themenbereiche ⇒ B21-B27**

- 1 Wirtschaft ⇒ B21
- 2 Gesellschaft ⇒ B22
- 3 Ratgeberthemen ⇒ B23
- 4 Servicethemen ⇒ B24
- 5 Zerstreuungsthemen: Prominente, Menschen, Medien, Emotionen ⇒ B25
- 6 Angstthemen: Kriminalität, Verbrechen, Unfälle, Naturkatastrophen ⇒ B26
- 7 Leistungssport ⇒ B27

**B21 Wirtschaft ⇒ B20a**

- 1 Wirtschaftsentwicklung/Konjunktur
- 2 Finanzmarkt, Zinsen, Inflation
- 3 Börse(ndaten)
- 4 Banken
- 5 Handel(sbilanz)/Freihandel/Handelsbeschränkungen
- 6 Autoindustrie/Bahn-, Flug- und Schifffahrtsindustrie/Verkehr(swege)/Straßenbau
- 9 Energiewirtschaft
- 10 Telekommunikation, IT-Bereiche,
- 11 Digitalisierung der Wirtschaft
- 12 Landwirtschaft
- 13 Bauwirtschaft/Wohnungsbau/Städtebau
- 14 Einzelne Unternehmen, Branchen und Akteure
- 15 Arbeitsmarkt, Beschäftigung, Tarifkonflikte
- 16 Waffenexporte
- 19 Sonstiges/Verschiedenes

**B22 Gesellschaft ⇒ B20a**

- 10 Soziale Probleme/Veränderungen/Aktivitäten
- 11 (Fehlende) Chancengleichheit/gesellschaftliche Teilhabe
- 12 Armut (Armutsgrenze, Altersarmut etc.)
- 13 Arbeitslosigkeit/Hartz IV/Mehrfach-Jobs
- 14 Pflegenotstand/Pflegekosten
- 15 Gesundheitsnotstand/Gesundheitskosten
- 16 Wohnungsnotstand/Wohnkosten
- 17 Soziale Integration von Ausländern, Migrant\*innen, Geflüchtete, Asylbewerber\*innen
- 18 Fremdenfeindlichkeit
- 29 Sonstiges/Verschiedenes

- 30 Justiz/Strafvollzug/Polizei
- 31 Gerichte, Gesetze/Rechtsprechung allgemein
- 32 Strafvollzug, Gefängnisse
- 33 Polizei
- 39 Sonstiges/Verschiedenes
- 40 Verwaltung (= der Exekutive nachgeordnete Bereiche: „Ämter“, „Behörden“)
- 41 Arbeitsverwaltung
- 42 BAMF (Bundesamt für Migration und Flüchtlinge) und weitere Behörden für Migration, Integration, Flüchtlinge, Asyl
- 43 Deutsche Rentenversicherung
- 49 Sonstiges/Verschiedenes
- 50 Kultur und Medien
- 51 Kunst: Literatur, Musik, Theater, Film, Malerei, Architektur, Museen etc.
- 52 Pop(ulär)-Kultur: Pop-/Rock-Musik, Film, Fernsehen, Internet etc.
- 53 Neue soziale Medien
- 54 Alltagskultur, Lifestyle, Volksmusik, Brauchtum
- 59 Sonstiges/Verschiedenes
- 60 Religionen/Kirchen/Ethik
- 61 Christentum
- 62 Judentum
- 63 Islam
- 64 Sonstige Religionen
- 65 Werte/Moral/Ethik
- 69 Sonstiges/Verschiedenes
- 70 Bildung/Wissenschaft/Forschung (auch Digitalisierung sofern nicht politisch)
- 71 Schulen
- 72 Wissenschaft und Hochschulen
- 73 Forschung und Technologie
- 79 Sonstiges/Verschiedenes
- 80 Natur/Umwelt/Klima
- 81 Gartenbau und Landwirtschaft
- 82 Umweltgefährdung/Umweltverschmutzung/Umwelt-/Natur-/Artenschutz
- 84 Klimawandel
- 89 Sonstiges/Verschiedenes

**B23 Ratgeberthemen**

⇒ B20a

- 1 Verbrauchertemen (Wirtschaft, Soziales, Finanzen, Recht etc.)
- 2 Lifestyle, Mode, Schönheit
- 3 Gesundheit, Ernährung, Fitness, Freizeit, Urlaub
- 4 Do it yourself-Themen (Haus, Garten, Auto etc.)
- 5 Kochen, Rezepte
- 6 Sexualität, Erotik
- 9 Sonstiges/Verschiedenes

**B24 Servicethemen** ⇒ B20a

- 1 Wetter
- 2 Gewinnzahlen, Lotto
- 3 Internet-Hinweis/Hinweis auf Servicetelefon/Videotext/Faxabruf/Postzusendung etc.
- 9 Sonstiges/Verschiedenes

**B25 Zerstreuthemen: Prominente, Menschen, Medien, Emotionen** ⇒ B20a

- 10 Prominenz
- 11 Prominenz aus Politik, Gesellschaft, Adel, Sport, etc.
- 12 Kultur-, Medien- und Unterhaltungsprominenz (Film, Fernsehen, Musik, Bühne, Kunst, soziale Medien etc.)
- 13 Pseudo-Prominenz aus Reality-TV
- 21 Aus dem Alltagsleben der „Normalos“: Schicksale & Probleme
- 22 Abweichendes Verhalten
- 23 Kuriositäten
- 24 Trends, Lifestyle, „In/Out“
- 25 Sexualität, Erotik
- 26 Tiere und Emotionen
- 29 Sonstiges/Verschiedenes

**B26 Angstthemen: Kriminalität, Verbrechen, Unfälle, Naturkatastrophen** ⇒ B20a

- 10 Wirtschaftskriminalität
- 11 Wirtschaftskriminalität mit extrem hohem Sachschaden
- 20 Sonstige Kriminalität/Verbrechen
- 21 Kriminalität/Verbrechen ohne Personenschäden
- 22 Kriminalität/Gewaltverbrechen mit Personenschäden
- 23 Kriminalität/Gewaltverbrechen mit Todesfolgen
- 24 Kriminalität/Gewaltverbrechen mit vielfacher Todesfolge
- 30 Unfälle/Unglücke/Brände
- 31 Unfälle/Unglücke/Brände ohne Personenschäden
- 32 Unfälle/Unglücke/Brände mit Personenschäden
- 33 Unfälle/Unglücke/Brände mit Todesfolgen
- 34 Großunglücke (Unfall, Brand)
- 40 Naturkatastrophen
- 50 Extremwetter
- 90 Sonstiges/Verschiedenes

**B27 Leistungssport: Sportarten** ⇒ **B28**

- 0 Trifft nicht zu/Kein Leistungssport
- 1 Fußball
- 2 Handball
- 3 Basketball
- 4 Eishockey
- 5 Wintersport
- 6 Motorsport
- 7 Radsport
- 8 Tennis
- 9 Sonstiges/Verschiedenes

**B28 Leistungssport: Berichterstattungsaspekte (Hauptthema)** ⇒ **B20a**

- 1 Wettbewerbsbezogene Berichterstattung
- 2 Kontextberichterstattung  
(Umfeld/Organisation der Wettbewerbe, Vereine, Sportorganisationen etc.)
- 3 Problematisierung/Sportkritik
- 4 Personality-Stories/-Interviews
- 5 Gala (Sportbälle, Ehrungen etc.)
- 9 Sonstiges/Verschiedenes

**B20a Politischer Randaspekt in nicht-politischen Themenbereichen (B20)** ⇒ **Bk5**

- 0 Trifft nicht zu
- 1 Trifft zu – Randaspekt

**Einzelthemenanalyse**

**Bk5 Thematisierung von Migration, Migranten, Integration bzw. Flucht, Flüchtlingen, Asyl (Personen, Strukturen, Prozesse)** ⇒ **Bk6**

- 0 Trifft nicht zu
- 1 Trifft zu – substanzieller Aspekt des Beitrags
- 2 Trifft zu – Randaspekt („Fitzel“) des Beitrags

**Bk6 Thematisierung von Klimawandel, Klimaschutz, Klimapolitik etc.** ⇒ **Bk7**

- 0 Trifft nicht zu
- 1 Trifft zu – substanzieller Aspekt des Beitrags
- 2 Trifft zu – Randaspekt („Fitzel“) des Beitrags

**Bk7 Thematisierung von Umweltgefährdung, Ökologie, Umweltpolitik etc.** ⇒ **Bk8**

- 0 Trifft nicht zu
- 1 Trifft zu – substanzieller Aspekt des Beitrags
- 2 Trifft zu – Randaspekt („Fitzel“) des Beitrags

- Bk8 Thematisierung von Energieressourcen, Energiegewinnung, Energieverteilung, Energieverbrauch, Energiepolitik etc.** ⇒ Bk9
- 0 Trifft nicht zu  
1 Trifft zu – substanzieller Aspekt des Beitrags  
2 Trifft zu – Randaspekt („Fitzel“) des Beitrags
- Bk9 Thematisierung von Verkehr, Verkehrsmitteln, Verkehrswegen, Verkehrspolitik (Auto, Bahn, Fliegen, Rad, E-Mobilität, Kraftstoffe, CO2, Feinstaub, Grenzwerte, Fahrverbote, Geschwindigkeitsbegrenzungen)** ⇒ Bk10
- 0 Trifft nicht zu  
1 Trifft zu – substanzieller Aspekt des Beitrags  
2 Trifft zu – Randaspekt („Fitzel“) des Beitrags
- Bk10 Thematisierung von Digitalisierung, Digitalisierungspolitik, Digitalisierungsprozesse, Digitalisierungsinfrastruktur** ⇒ Bt2
- 0 Trifft nicht zu  
1 Trifft zu – substanzieller Aspekt des Beitrags  
2 Trifft zu – Randaspekt („Fitzel“) des Beitrags
- Bt2 Thematisierung der AfD** ⇒ Bt3
- 0 Trifft nicht zu  
1 Trifft zu – substanzieller Aspekt des Beitrags  
2 Trifft zu – Randaspekt („Fitzel“) des Beitrags
- Bt3 Thematisierung Beziehung von GB und EU nach Brexit-Ära** ⇒ Bt4a
- 0 Trifft nicht zu  
1 Trifft zu – substanzieller Aspekt des Beitrags  
2 Trifft zu – Randaspekt („Fitzel“) des Beitrags
- Bt4a Thematisierung/Erwähnung der Bundestagswahl 2021** ⇒ Bt4b
- 0 Trifft nicht zu  
1 Trifft zu – substanzieller Aspekt des Beitrags  
2 Trifft zu – Randaspekt („Fitzel“) des Beitrags
- Bt4b Thematisierung/Erwähnung einer Landtagswahl 2021** ⇒ Bt4c
- 0 Trifft nicht zu  
1 Trifft zu – substanzieller Aspekt des Beitrags  
2 Trifft zu – Randaspekt („Fitzel“) des Beitrags
- Bt4c Thematisierung/Erwähnung einer Kommunalwahl 2021** ⇒ Bt5
- 0 Trifft nicht zu  
1 Trifft zu – substanzieller Aspekt des Beitrags  
2 Trifft zu – Randaspekt („Fitzel“) des Beitrags

**Bt5 Thematisierung des Coronavirus** ⇒ **Bt7**

- 0 Trifft nicht zu
- 1 Trifft zu – substanzieller Aspekt des Beitrags
- 2 Trifft zu – Randaspekt („Fitzel“) des Beitrags

**Bt7 Thematisierung des Wirecard-Skandals** ⇒ **B29**

- 0 Trifft nicht zu
- 1 Trifft zu – substanzieller Aspekt des Beitrags
- 2 Trifft zu – Randaspekt („Fitzel“) des Beitrags

### Zeit- und Geobezug

**B29 3. Filter: Aktualität** bei **B12=1/2** oder **B20=1/2** ⇒ **B30**  
bei **B12=0** oder **B20>2** ⇒ **Bemerk**

- 0 Nicht aktuell, kein oder unklarer Beitragsanlass
- 1 Aktuell

**B30 Deutschlandbezug**

- 0 Kein Deutschlandbezug ⇒ **B32a-e**
- 1 Exklusiver Deutschlandbezug ⇒ **B31a**
- 2 Deutschlandbezug plus internationaler Bezug ⇒ **B31a**

**B31a Bezug auf Ostdeutschland: Ereignisort** ⇒ **B31b**

- 0 Trifft nicht zu
- 1 Trifft zu

**B31b Bezug auf Ostdeutschland: Akteure** ⇒ **B31c**

- 0 Trifft nicht zu
- 1 Trifft zu

**B31c Bezug auf Ostdeutschland: Themen/Probleme** bei **B30=2** ⇒ **B32a**  
bei **B30=1** ⇒ **Bemerk**

- 0 Trifft nicht zu
- 1 Trifft zu

**B32a-e Länderbezug** ⇒ **Bemerk**

0	Kein Bezug	312	Norwegen	920	St. Vincent und die Grenadinen
<b>100</b>	<b>Europa</b>	314	Russland	921	Suriname
<b>200</b>	<b>EU-Länder</b>	315	San Marino	922	Trinidad und Tobago
201	Belgien	316	Schweiz	999	Sonstiges Mittelamerika
202	Bulgarien	318	Vatikanstadt	<b>1000</b>	<b>Südamerika</b>
203	Dänemark	322	Kosovo	1001	Argentinien
204	Estland	399	Sonstige Europa nicht-EU	1002	Bolivien
205	Finnland	<b>500</b>	<b>Naher Osten</b>	1003	Brasilien
206	Frankreich	501	Israel	1004	Chile
207	Griechenland	502	Israel/Palästina	1005	Ecuador
208	Großbritannien	503	Jordanien	1006	Guyana
209	Irland	504	Libanon	1007	Kolumbien
210	Italien	505	Syrien	1008	Paraguay
211	Kroatien	599	Sonstiger Naher Osten	1009	Peru
212	Lettland	<b>600</b>	<b>Mittlerer Osten</b>	1010	Uruguay
213	Litauen	603	Bahrain	1011	Venezuela
214	Luxemburg	605	Irak	1099	Sonstiges Südamerika
215	Malta	606	Iran	<b>1100</b>	<b>Asien</b>
216	Niederlande	607	Jemen	1110	Indien
217	Österreich	608	Katar	1200	China
218	Polen	609	Kuwait	1300	Japan
219	Portugal	610	Oman	<b>1400</b>	<b>Südostasien</b>
220	Rumänien	611	Saudi-Arabien	1401	Brunei Darussalam
221	Schweden	612	Vereinigte Arabische Emirate	1402	Indonesien
222	Slowakei	699	Sonstiger Mittlerer Osten	1403	Kambodscha
223	Slowenien	<b>700</b>	<b>Nordamerika</b>	1404	Nordkorea
224	Spanien	<b>701</b>	<b>USA</b>	1405	Südkorea
225	Tschechien	<b>702</b>	<b>Kanada</b>	1406	Laos
226	Ungarn	<b>900</b>	<b>Mittelamerika</b>	1407	Malaysia
227	Zypern	901	Antigua und Barbuda	1408	Myanmar
<b>240</b>	<b>Nicht EU</b>	902	Bahamas	1409	Philippinen
<b>250</b>	<b>EU-Beitrittskandidaten</b>	903	Barbados	1410	Singapur
251	Albanien	904	Belize	1411	Thailand
252	Montenegro	905	Costa Rica	1412	Vietnam
253	Mazedonien	906	Dominica	1499	Sonstiges Südostasien
254	Serbien	907	Dominikanische Republik		
255	Türkei	908	El Salvador		
<b>270</b>	<b>Östl. EU-Partnerländer</b>	909	Grenada		
271	Armenien	910	Guatemala		
272	Aserbaidshen	911	Haiti		
273	Georgien	912	Honduras		
274	Moldawien	913	Jamaika		
275	Ukraine	914	Kuba		
276	Weißrussland	915	Mexiko		
<b>300</b>	<b>Europa nicht-EU</b>	916	Nicaragua		
302	Andorra	917	Panama		
303	Bosnien/Herzegowina	918	St. Kitts und Nevis		
305	Island	919	St. Lucia		
306	Jugoslawien				
308	Liechtenstein				
311	Monaco				



<b>1500</b>	<b>Anderes Asien</b>	1803	Äthiopien	1836	Somalia
1501	Afghanistan	1804	Benin	1837	Sudan
1502	Bangladesch	1805	Burkina Faso	1838	Swasiland
1503	Bhutan	1806	Burundi	1839	Tansania
1504	Kasachstan	1807	Elfenbeinküste	1840	Togo
1505	Kirgisistan	1808	Dschibuti	1841	Tschad
1506	Mongolei	1809	Eritrea	1842	Uganda
1507	Nepal	1810	Gabun	1843	Zentralafrikanische Republik
1508	Pakistan	1811	Gambia	1844	Botsuana
1509	Sri Lanka	1812	Ghana	1845	Komoren
1510	Tadschikistan	1813	Guinea	1846	Mauritius
1511	Taiwan	1814	Guinea-Bissau	1847	Sambia
1512	Turkmenistan	1815	Kamerun	1848	Südsudan
1513	Usbekistan	1816	Kap Verde	1899	Sonstiges Mittelfrika
1599	Sonstiges Anderes Asien	1817	Kenia	<b>1900</b>	<b>Südafrika</b>
<b>1600</b>	<b>Australien/ Neuseeland</b>	1818	Kongo/Republik	<b>2000</b>	<b>Ozeanien</b>
1601	Australien	1819	Kongo/Zaire	2001	Fidschi
1602	Neuseeland	1820	Lesotho	2002	Mikronesien
1699	Sonstiges Australien/Neuseeland	1821	Liberia	2003	Kiribati
<b>1700</b>	<b>Afrika</b>	1822	Madagaskar	2004	Malediven
<b>1710</b>	<b>Nordafrika</b>	1823	Malawi	2005	Marshallinseln
1711	Ägypten	1824	Mali	2006	Nauru
1712	Algerien	1825	Mauretanien	2007	Palau
1713	Libyen	1826	Mosambik	2008	Papua-Neuguinea
1714	Marokko	1827	Namibia	2009	Salomonen
1715	Tunesien	1828	Niger	2010	Tonga
1799	Sonstiges Nordafrika	1829	Nigeria	2011	Tuvalu
<b>1800</b>	<b>Mittelfrika</b>	1830	Ruanda	2012	Vanuatu
1801	Angola	1831	São Tomé und Príncipe	2013	Samoa
1802	Äquatorialguinea	1832	Senegal	2099	Sonstiges Ozeanien
		1833	Seychellen	<b>3000</b>	<b>Welt</b>
		1834	Sierra Leone	<b>9900</b>	<b>Sonstiges/n.e.</b>
		1835	Simbabwe		

**bemerk = Bemerkungen**

5 ARD/ZDF-Programmanalyse:  
Publikationen 2020-2022

Im Folgenden werden die Publikationen zur ARD/ZDF-Programmanalyse 2020 bis 2022 in der Zeitschrift Media Perspektiven dokumentiert.<sup>6</sup>

## 2022

Maurer, Torsten/Hans-Jürgen Weiß/Matthias Wagner: Informationsprofile von Das Erste, ZDF, RTL, und Sat.1. Ergebnisse der ARD/ZDF-Programmanalyse 2021. In: Media Perspektiven 5/2022, S. 243-264.

Maurer, Torsten/Matthias Wagner/Hans-Jürgen Weiß: Programmprofile von Das Erste, ZDF, RTL, VOX, Sat.1 und ProSieben. Ergebnisse der ARD/ZDF-Programmstrukturanalyse 2021. In: Media Perspektiven 5/2022, S. 221-242.

## 2021

Maurer, Torsten/Matthias Wagner/Hans-Jürgen Weiß: Informationsprofile von Das Erste, ZDF, RTL, und Sat.1. Ergebnisse der ARD/ZDF-Programmanalyse 2020 – Teil 2. In: Media Perspektiven 5/2021, S. 301-324.

Maurer, Torsten/Matthias Wagner/Hans-Jürgen Weiß: Programmprofile von Das Erste, ZDF, RTL, VOX, Sat.1 und ProSieben. Ergebnisse der ARD/ZDF-Programmanalyse 2020 – Teil 1. In: Media Perspektiven 4/2021, S. 240-266.

## 2020

Weiß, Hans-Jürgen/Matthias Wagner/Torsten Maurer: Aktuelle Fernsehberichterstattung über die Corona-Krise. Daten des Nachrichtenmonitors und der ARD/ZDF-Programmanalyse. In: Media Perspektiven 10-11/2020, S. 591-598.

Weiß, Hans-Jürgen/Torsten Maurer/Anne Beier: ARD/ZDF-Programmanalyse 2019: Kontinuität und Wandel. Forschungshintergrund und Methode. In: Media Perspektiven 5/2020, S. 226-245.

Maurer, Torsten/Anne Beier/Hans-Jürgen Weiß: Programmprofile von Das Erste, ZDF, RTL, VOX, Sat.1 und ProSieben. Ergebnisse der ARD/ZDF-Programmanalyse 2019 – Teil 1. In: Media Perspektiven 5/2020, S. 246-263.

Maurer, Torsten/Matthias Wagner/Hans-Jürgen Weiß: Informationsprofile von Das Erste, ZDF, RTL und Sat.1. Ergebnisse der ARD/ZDF-Programmanalyse 2019 – Teil 2. In: Media Perspektiven 5/2020, S. 264-286.

---

<sup>6</sup> Vgl. dazu auch die jährlichen Methodendokumentationen zu dieser Studie auf der Homepage von Media Perspektiven: <https://www.ard-media.de/media-perspektiven/studien/programmanalyse/>.